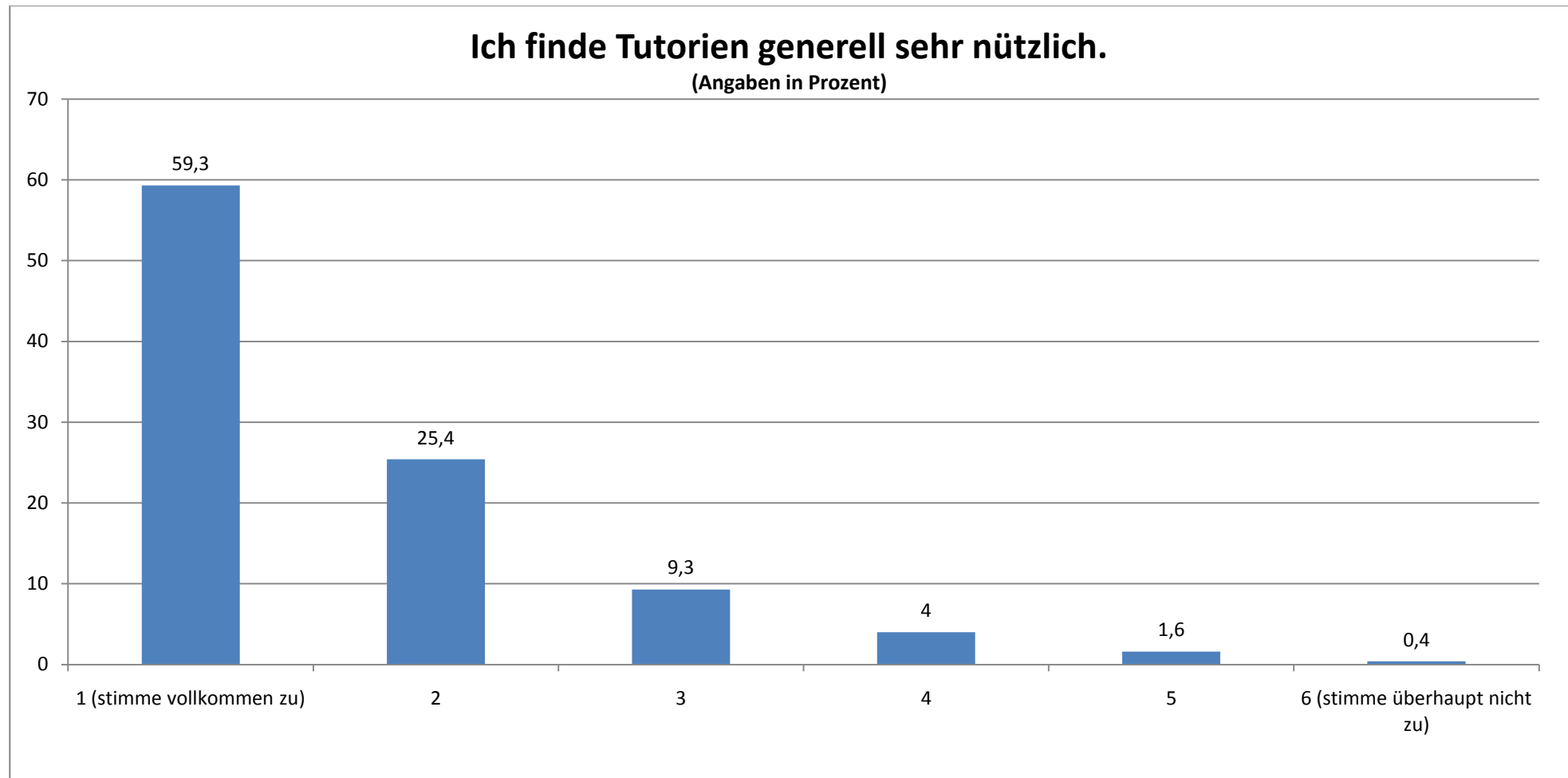


GESAMTEVALUATION DER TUTORIEN (N = 251)

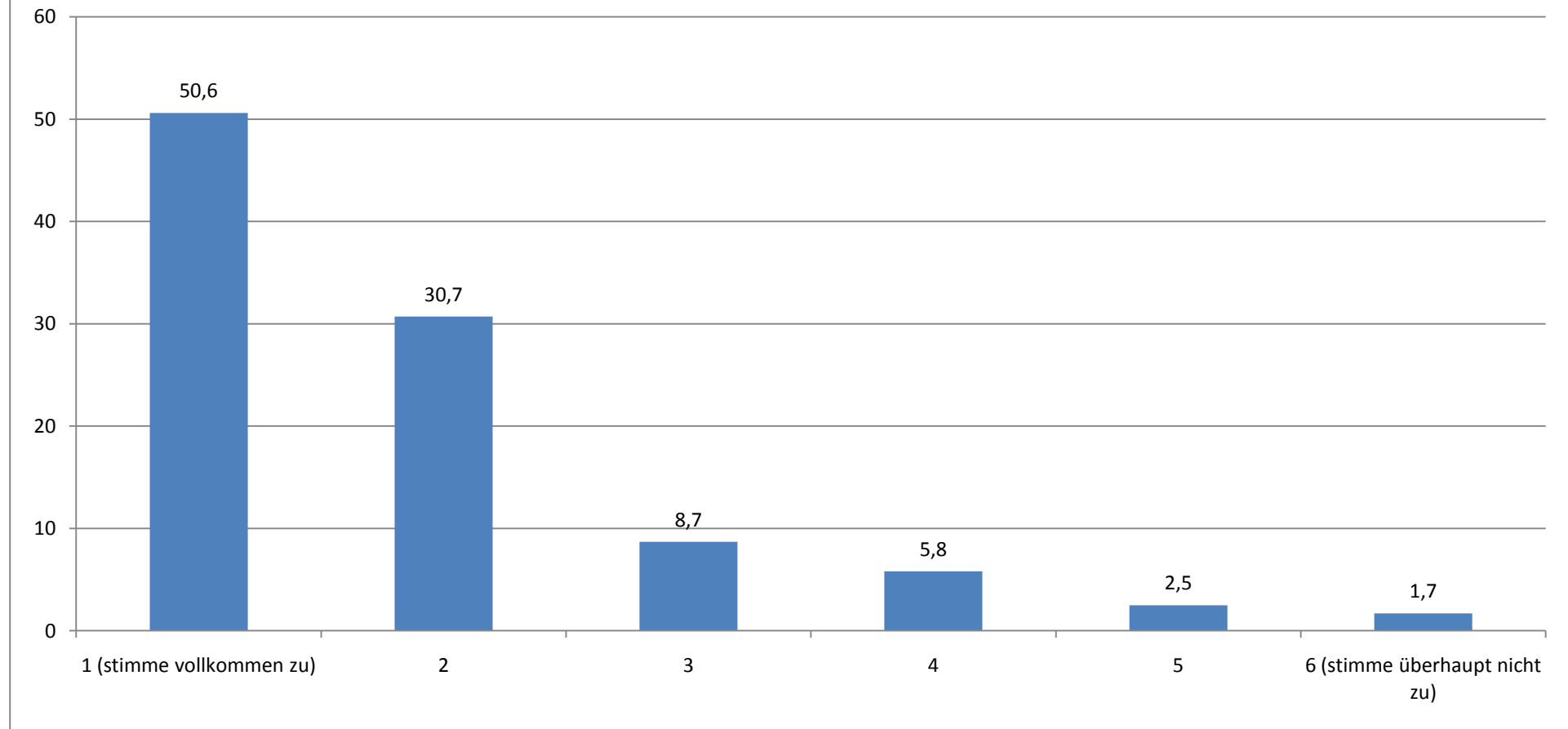
STAND: 07.09.09



Durchschnittlicher Wert (absolut): 1,65

Ich finde, dass dieses Tutorium eine Verbesserung der Lehre darstellt.

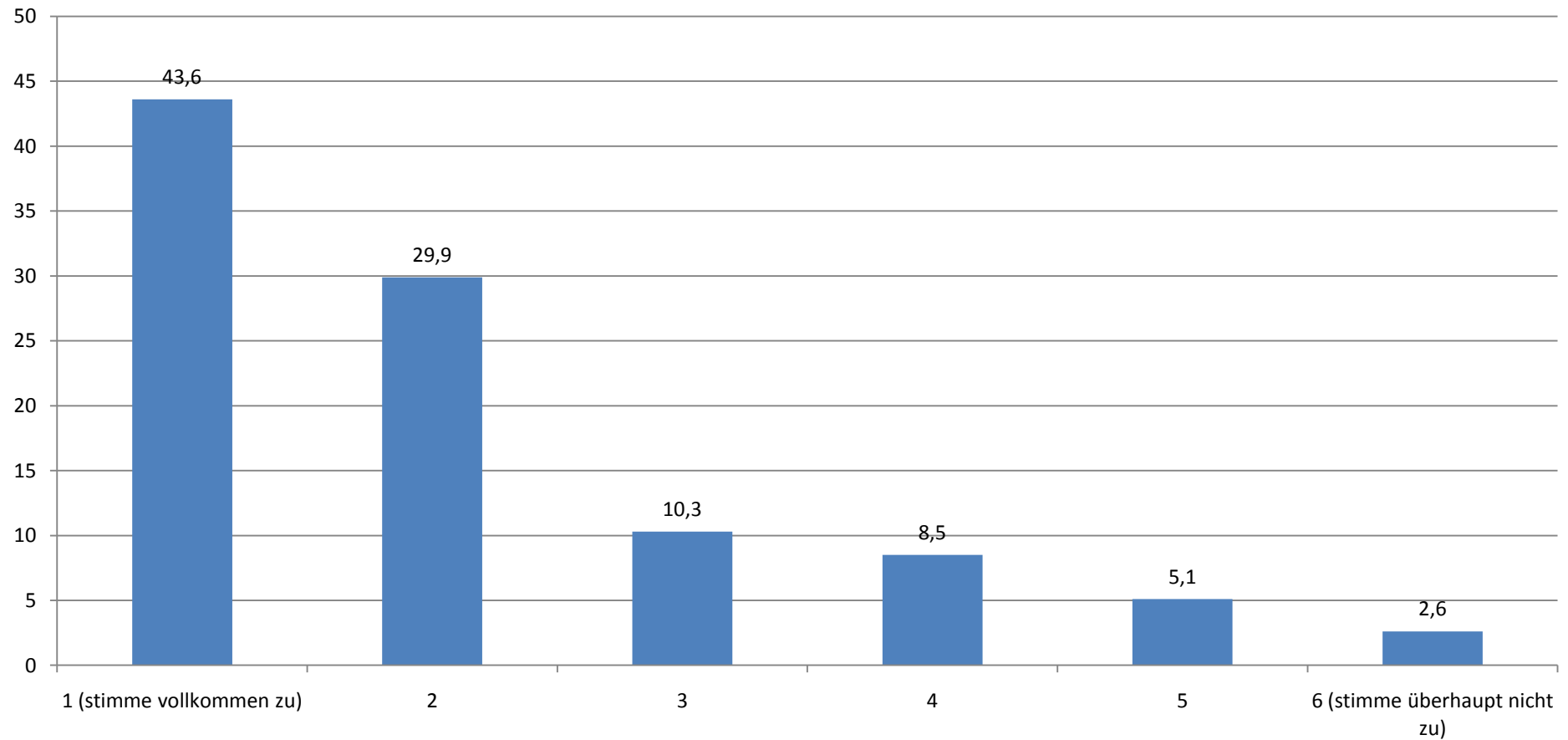
(Angaben in Prozent)



Durchschnittlicher Wert (absolut): 1,84

Dieses Tutorium hat mir persönlich das Lernen und die Prüfungsvorbereitung erleichtert.

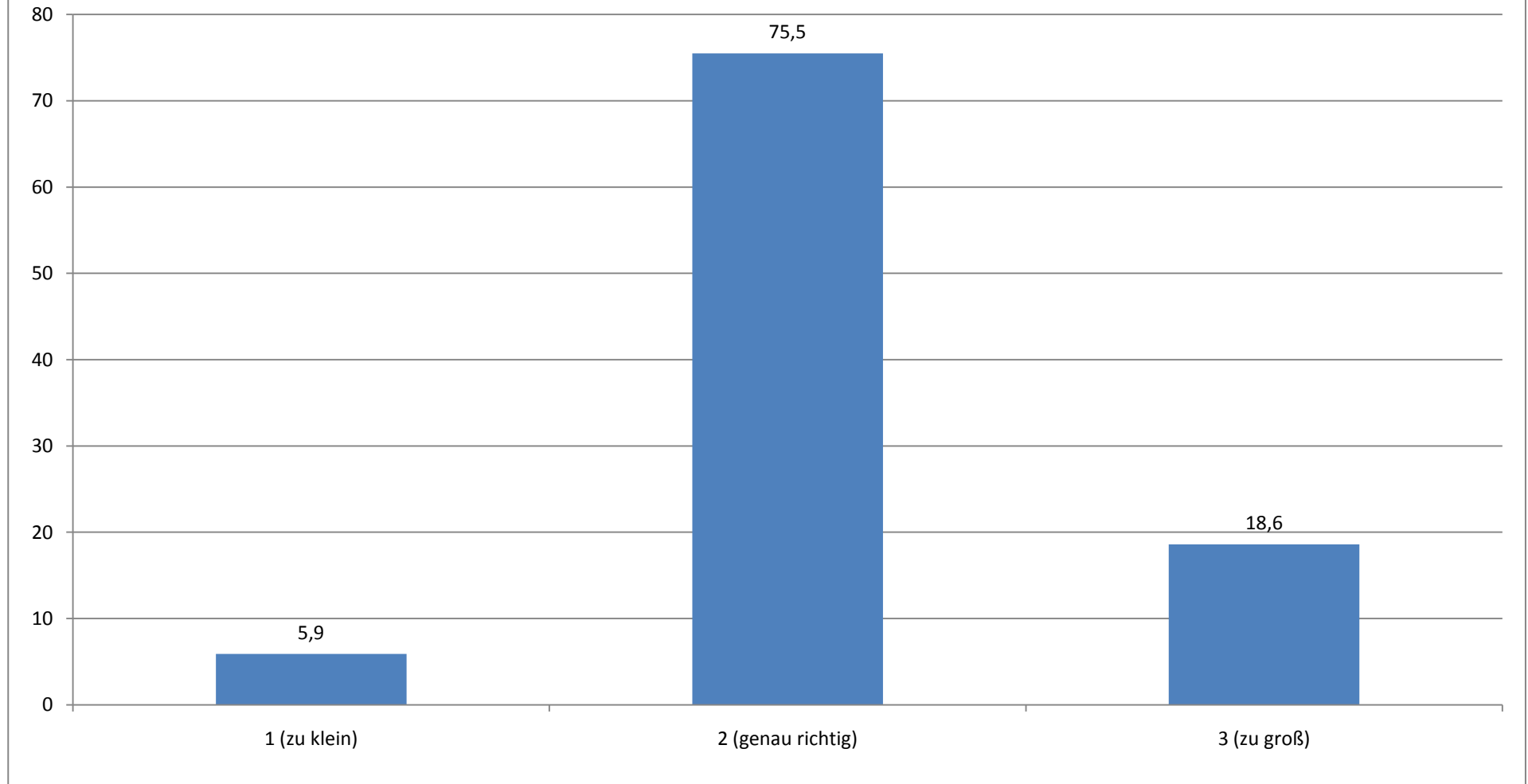
(Angaben in Prozent)



Durchschnittlicher Wert (absolut): 2,09

Die Teilnehmerzahl fand ich...

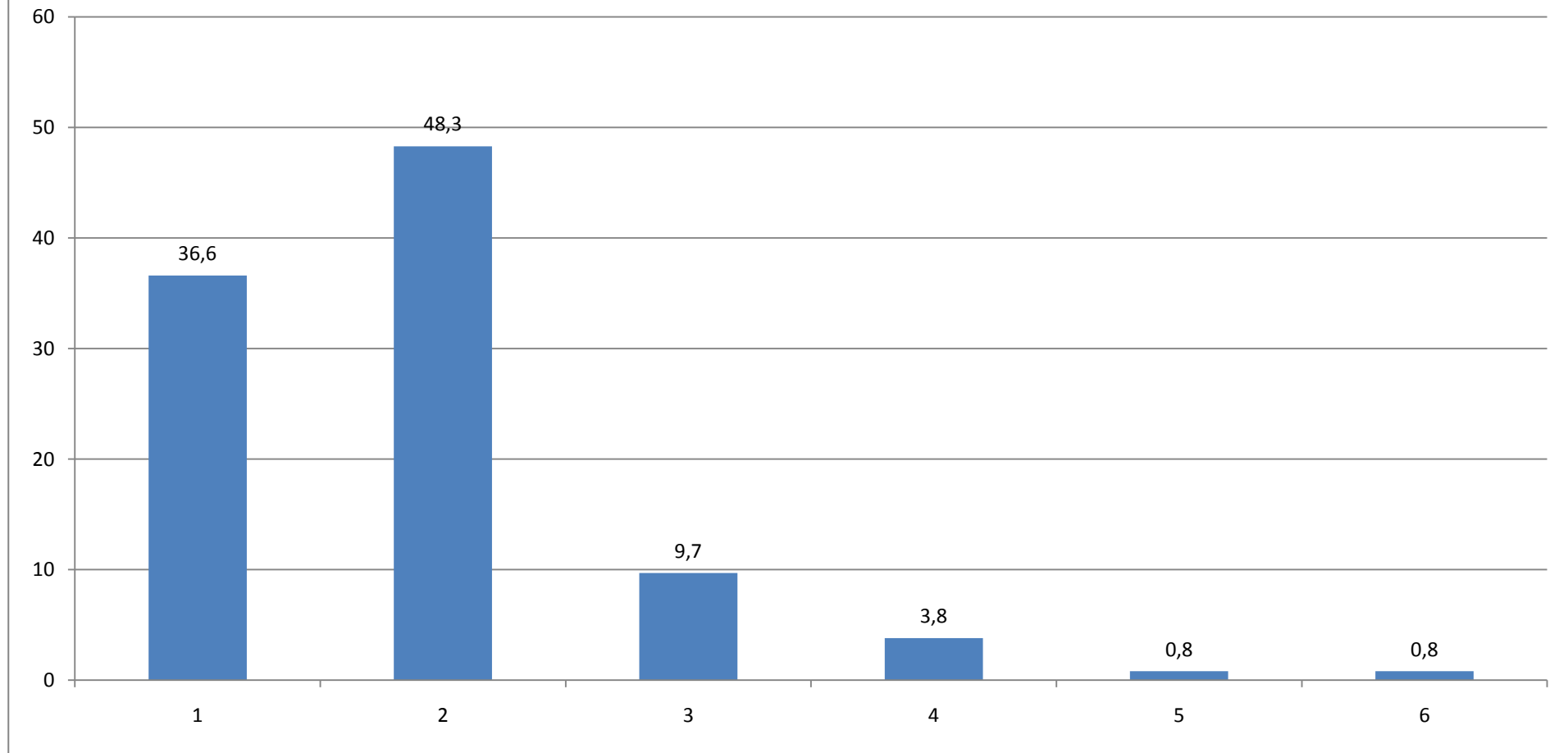
(Angaben in Prozent)



Durchschnittlicher Wert (absolut): 2,13

Wenn Sie für das Tutorium insgesamt eine Note vergeben müssten, welche Note geben Sie?

(Angaben in Prozent)



Durchschnittliche Note: 1,87