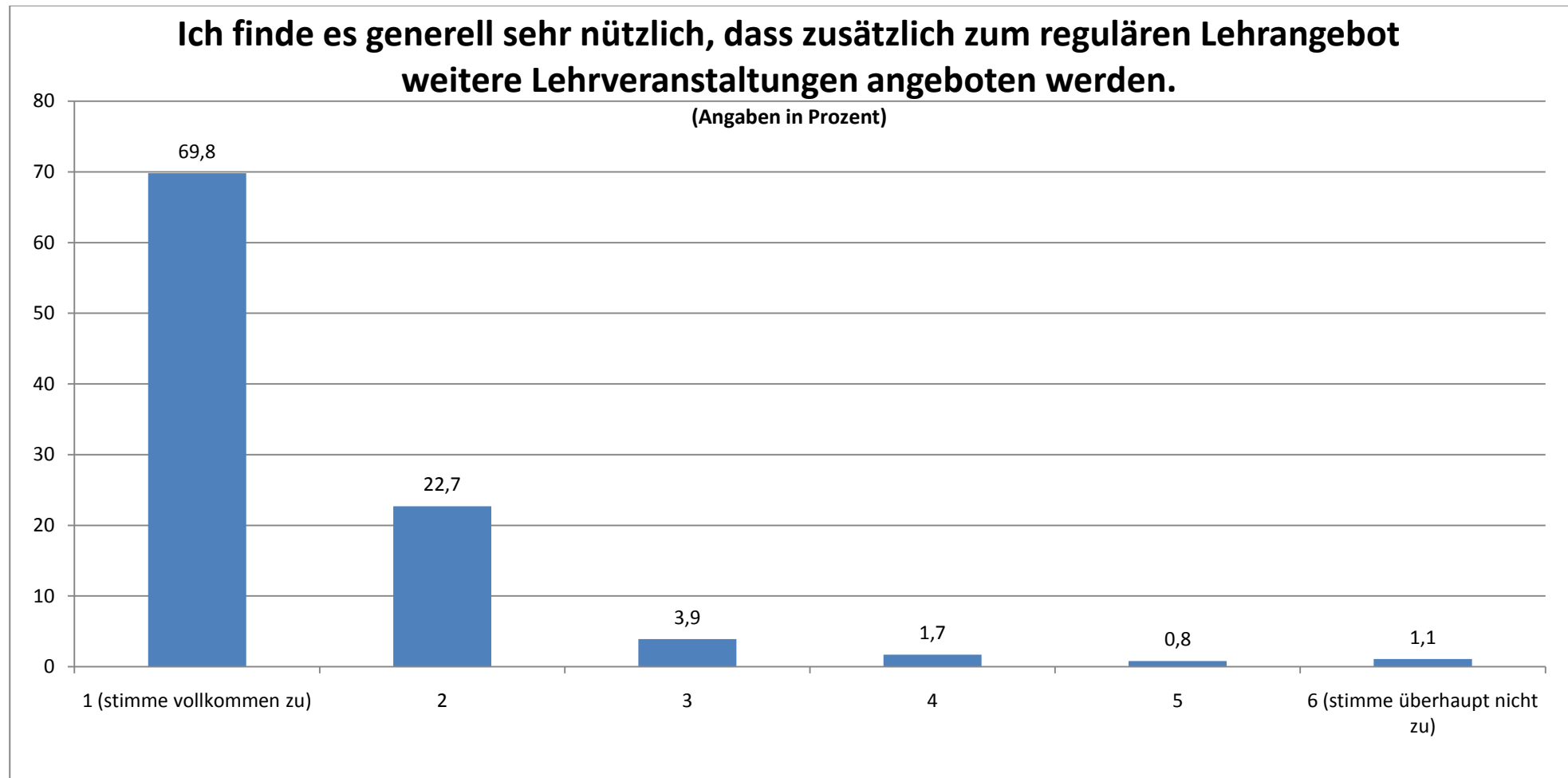


GESAMTEVALUATION DER LEHRVERANSTALTUNGEN (N = 361)

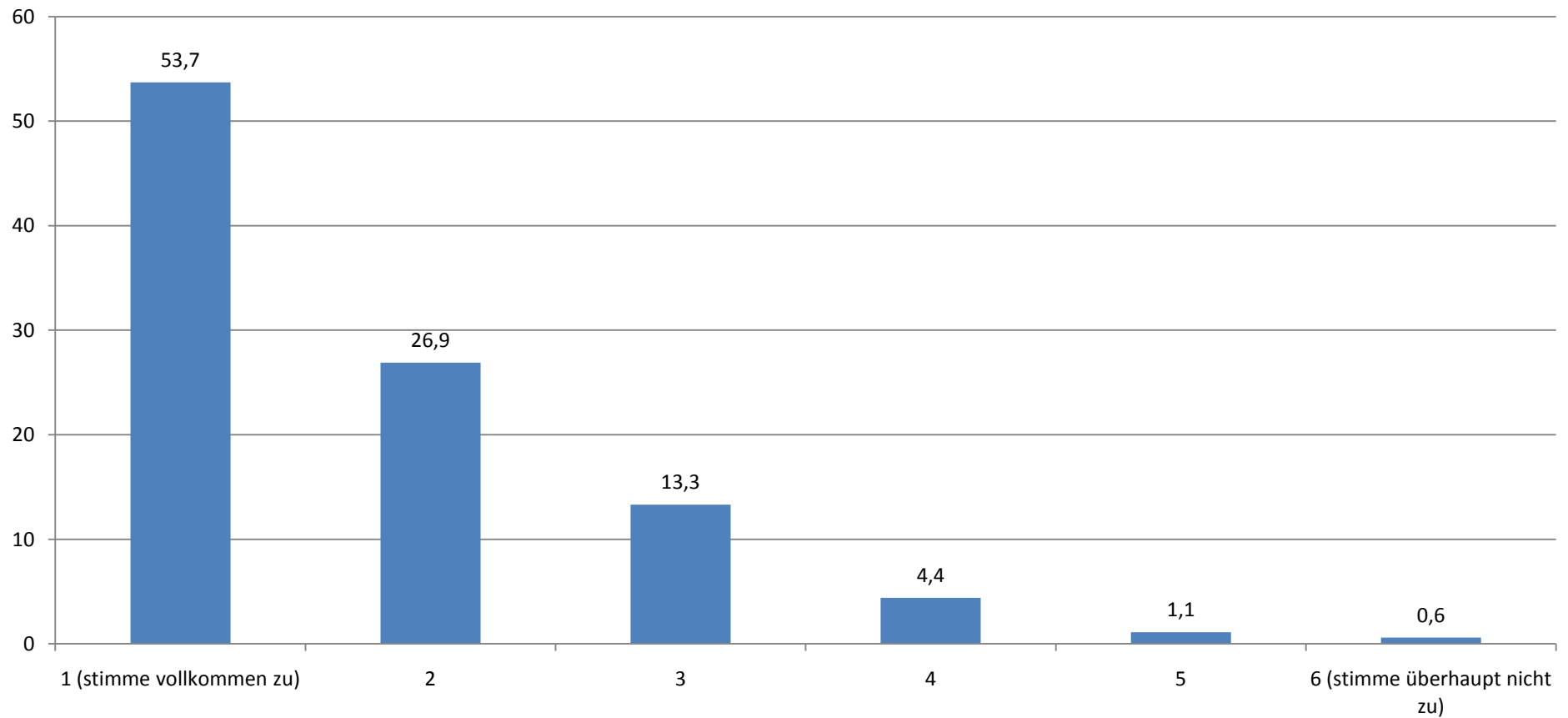
STAND: 07.04.10



Durchschnittlicher Wert (absolut): 1,44

Ich finde, dass diese Lehrveranstaltung eine Verbesserung für die Lehre darstellt.

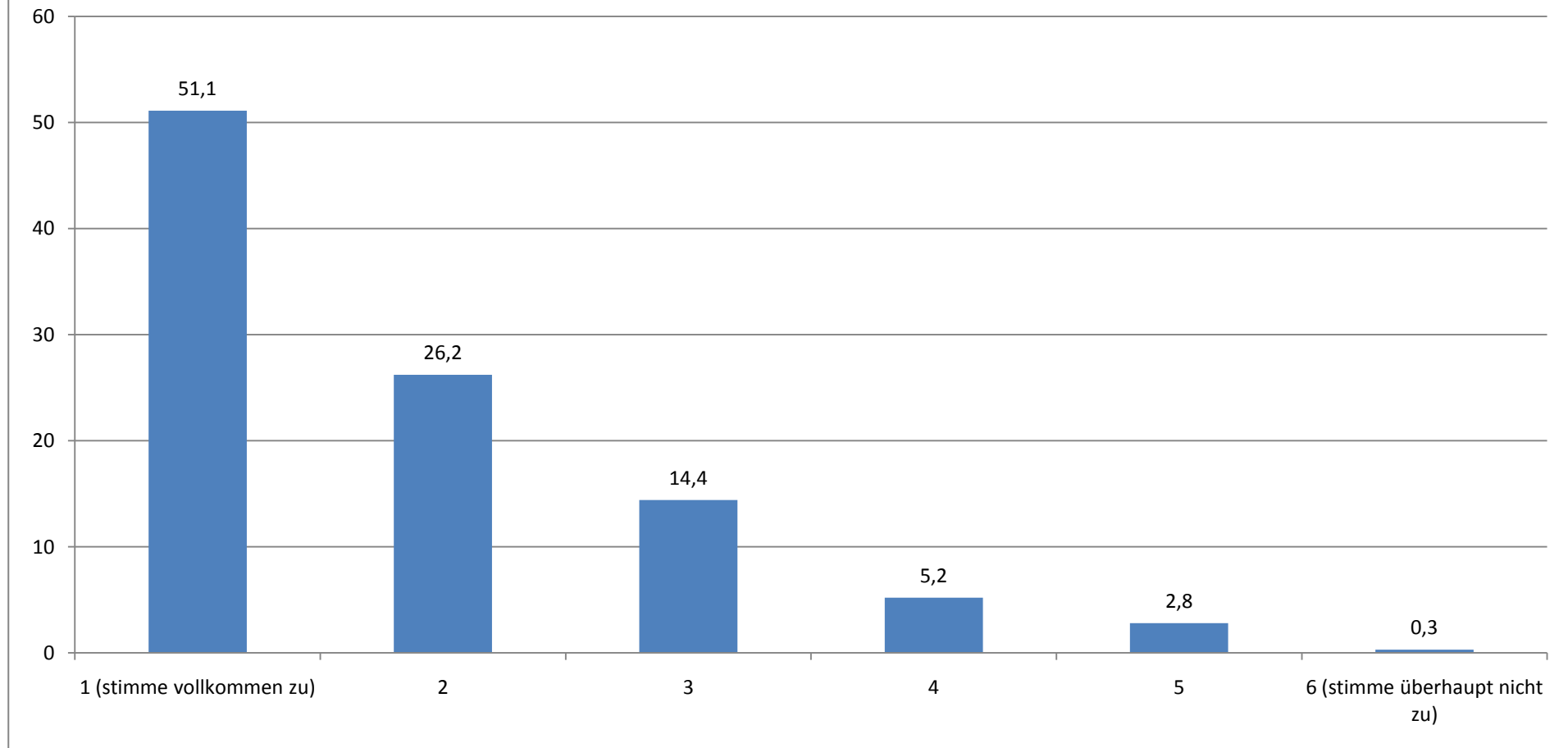
(Angaben in Prozent)



Durchschnittlicher Wert (absolut): 1,74

Diese Lehrveranstaltung ist aus meiner Sicht eine wichtige Erweiterung des Lehrangebotes.

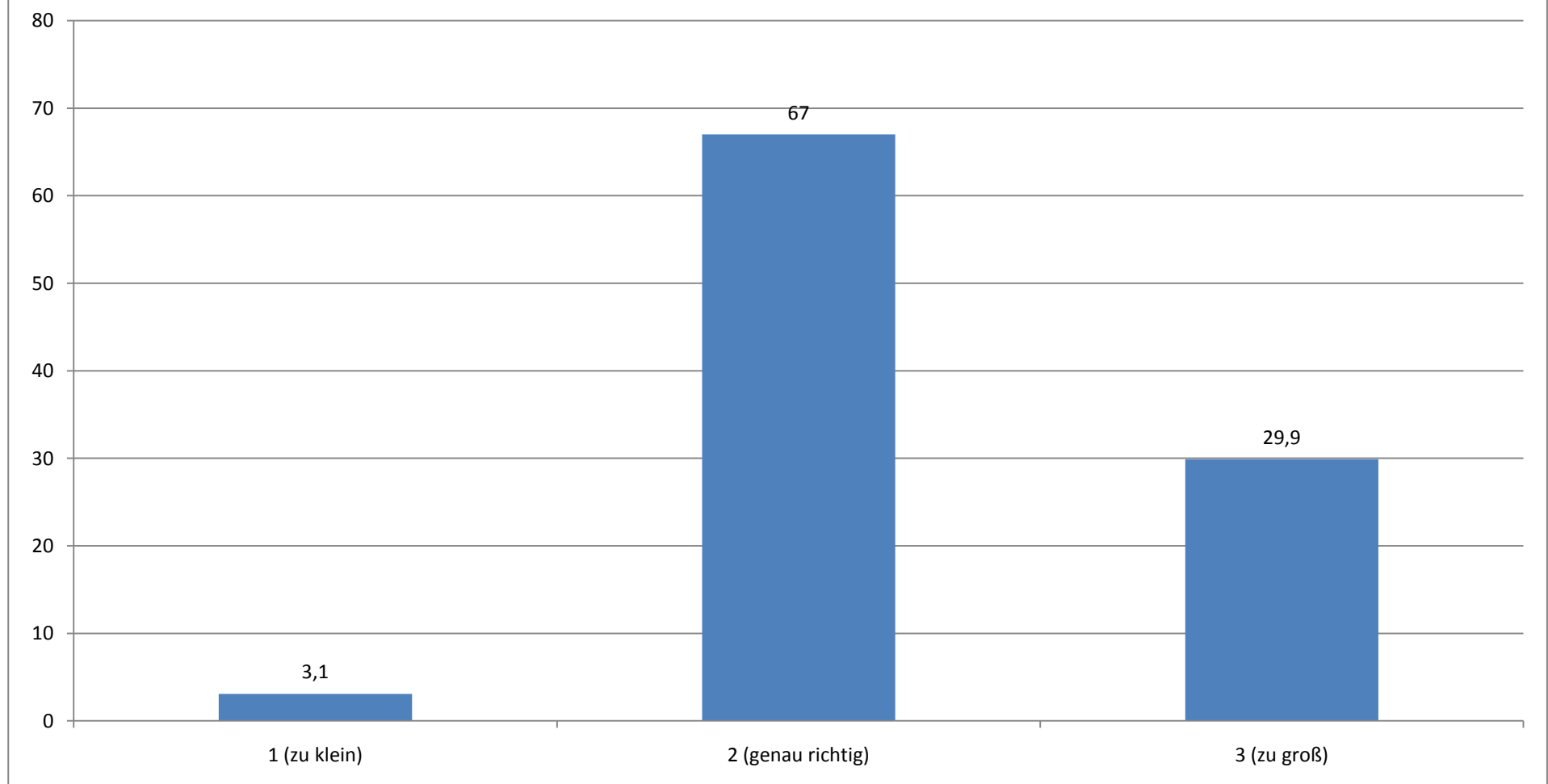
(Angaben in Prozent)



Durchschnittlicher Wert (absolut): 1,83

Die Teilnehmerzahl fand ich...

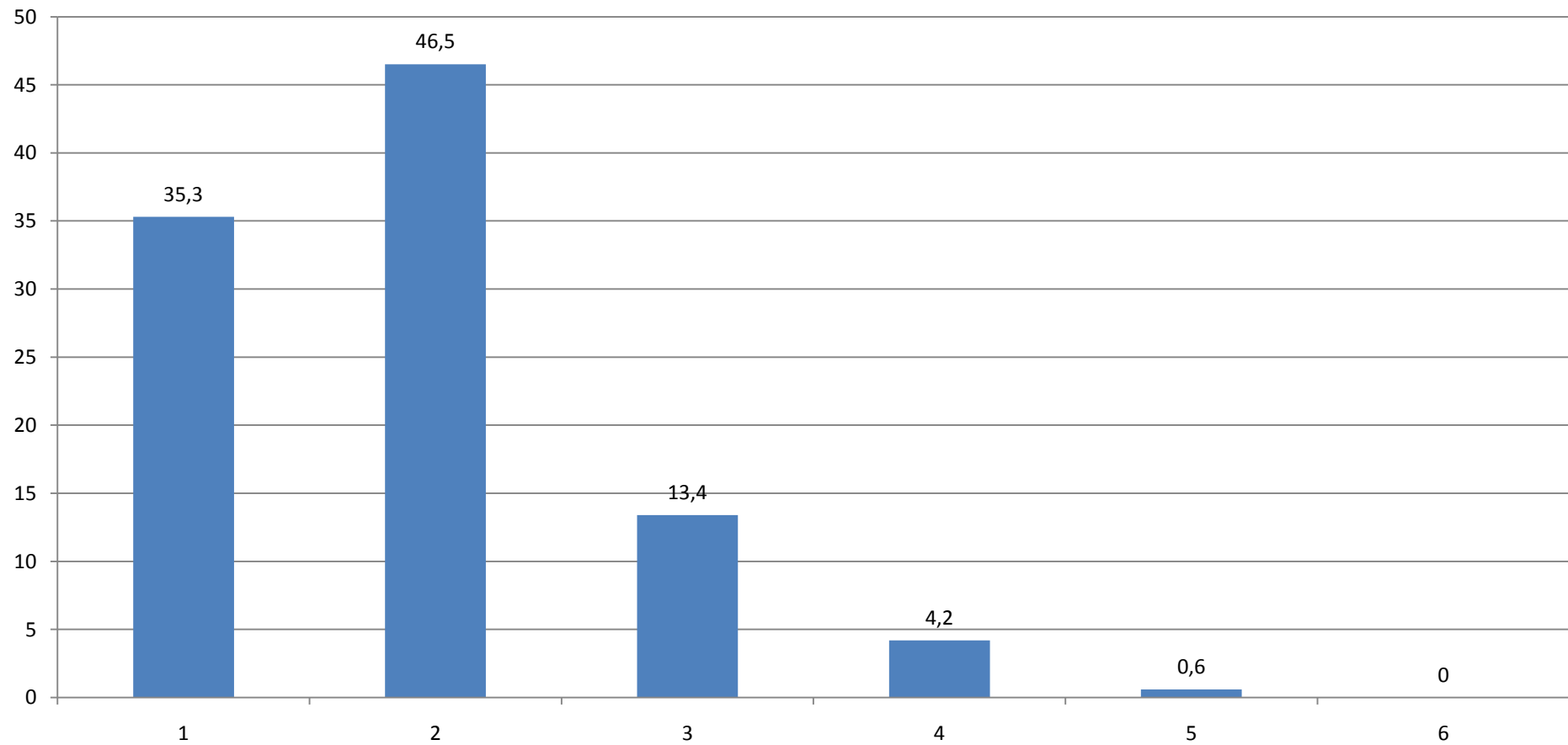
(Angaben in Prozent)



Durchschnittlicher Wert (absolut): 2,27

Wenn Sie für die Lehrveranstaltung insgesamt eine Note vergeben müssten, welche Note geben Sie?

(Angaben in Prozent)



Durchschnittliche Note: 1,88