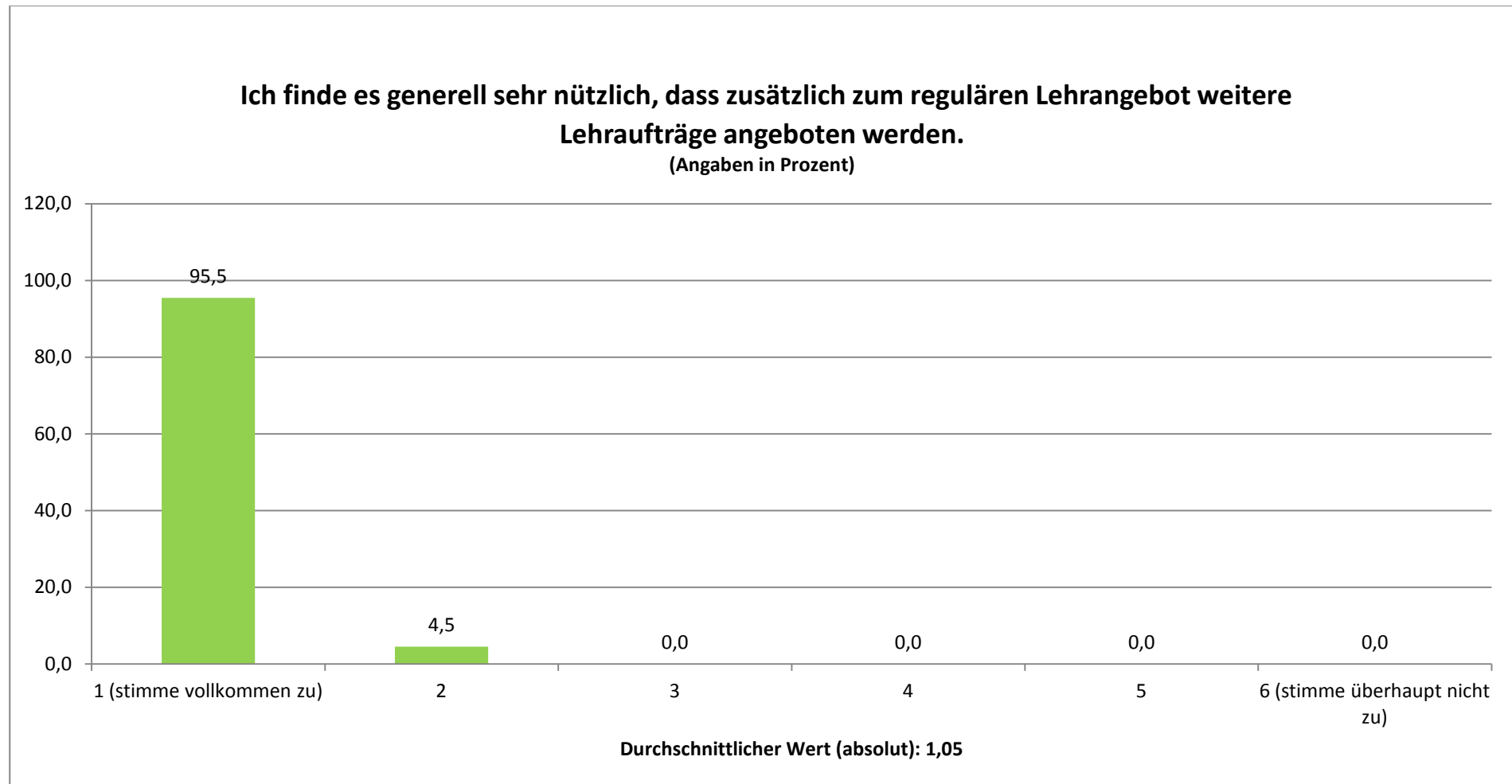


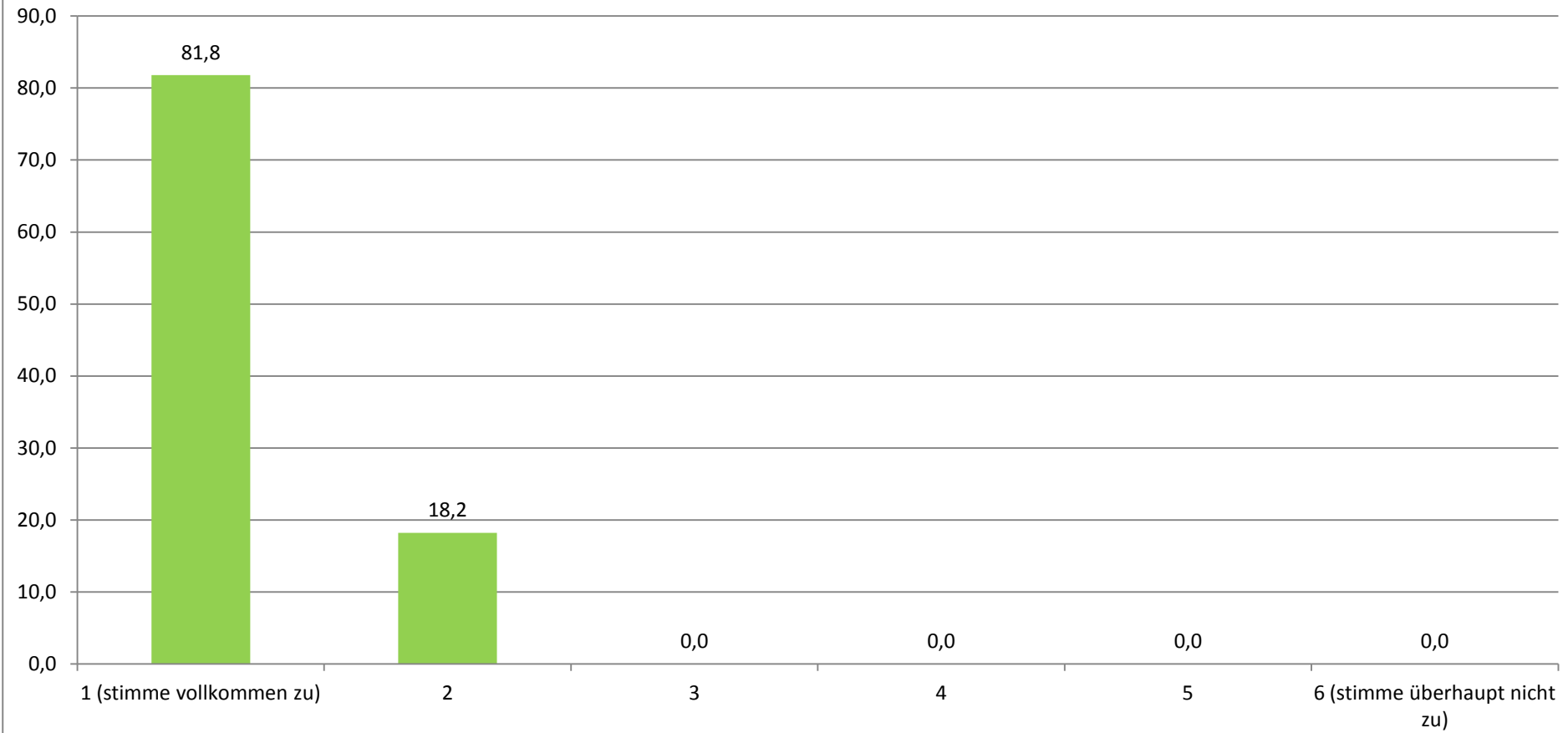
## STUDIERENDE: GESAMTEVALUATION DER LEHRAUFTRÄGE (N = 22)

STAND: 9.11.11



### Ich finde, dass diese Veranstaltung eine Verbesserung der Lehre darstellt.

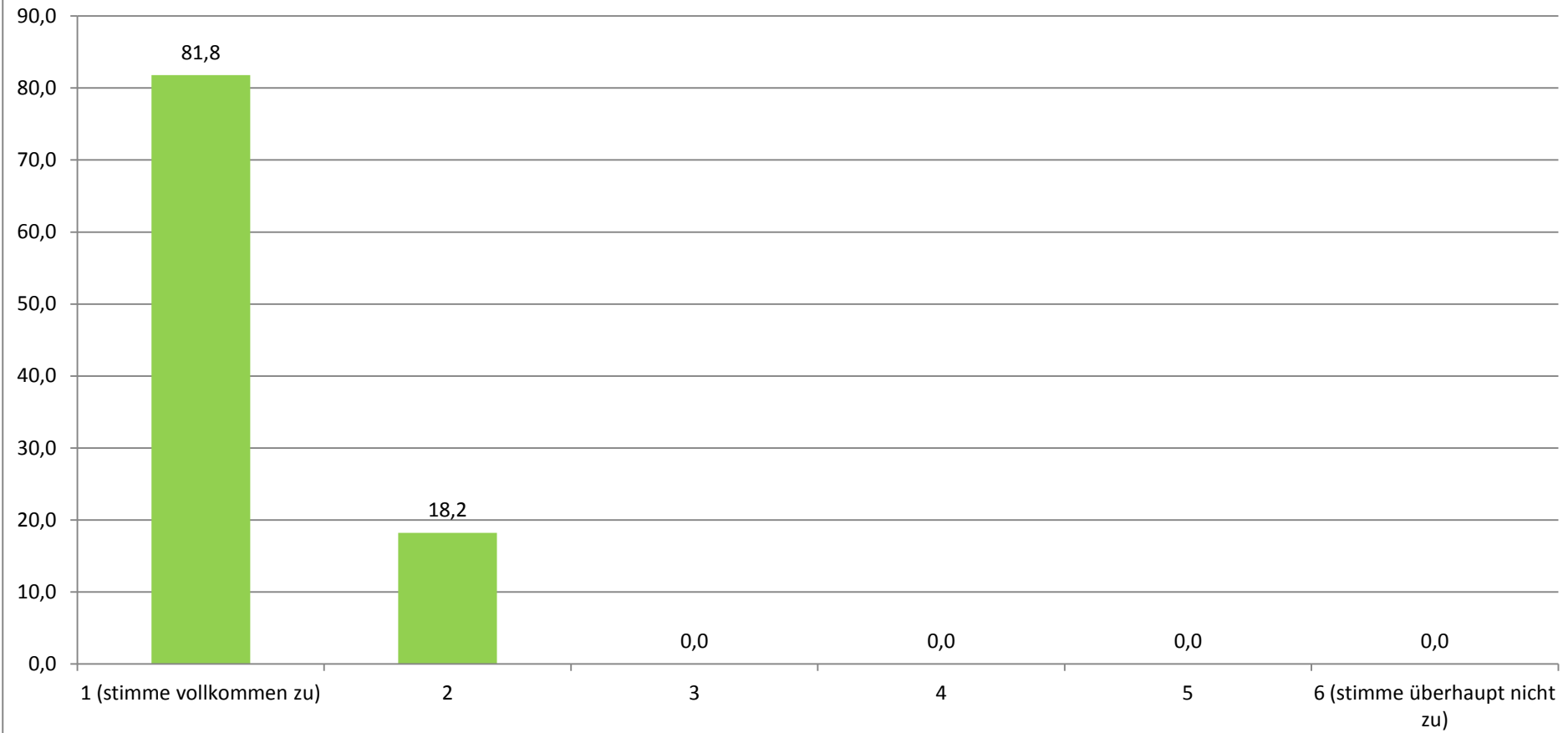
(Angaben in Prozent)



Durchschnittlicher Wert (absolut): 1,18

### Dieser Lehrauftrag ist aus meiner Sicht eine wichtige Erweiterung des Lehrangebots.

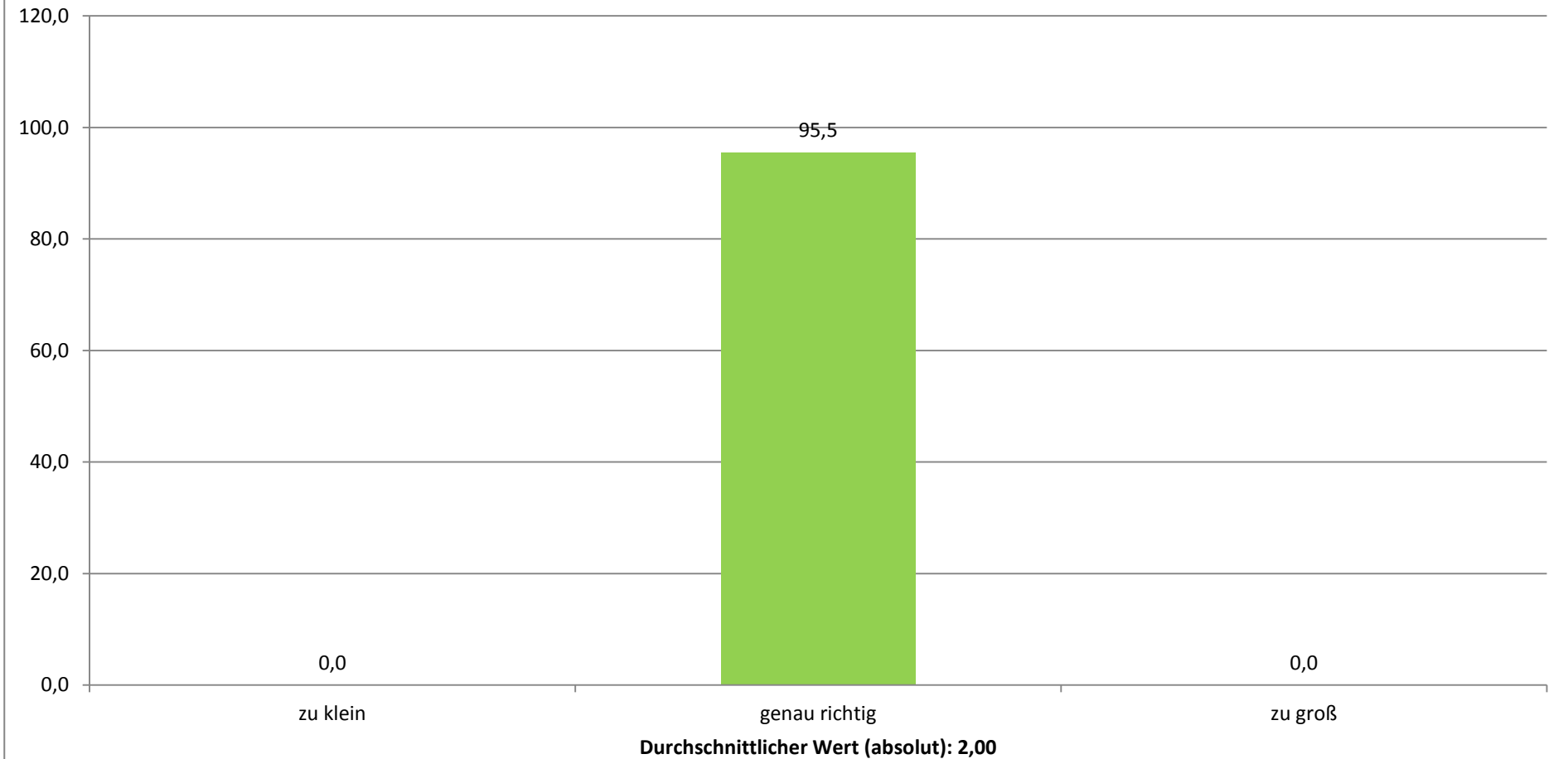
(Angaben in Prozent)



Durchschnittlicher Wert (absolut): 1,18

## Die Anzahl der Teilnehmer fand ich...

(Angaben in Prozent)



## Wenn Sie für den Lehrauftrag insgesamt eine Note geben müssten, welche Note geben Sie?

(Angaben in Prozent)

