

Die Lehrveranstaltungsevaluation an der Sozialwissenschaftlichen Fakultät

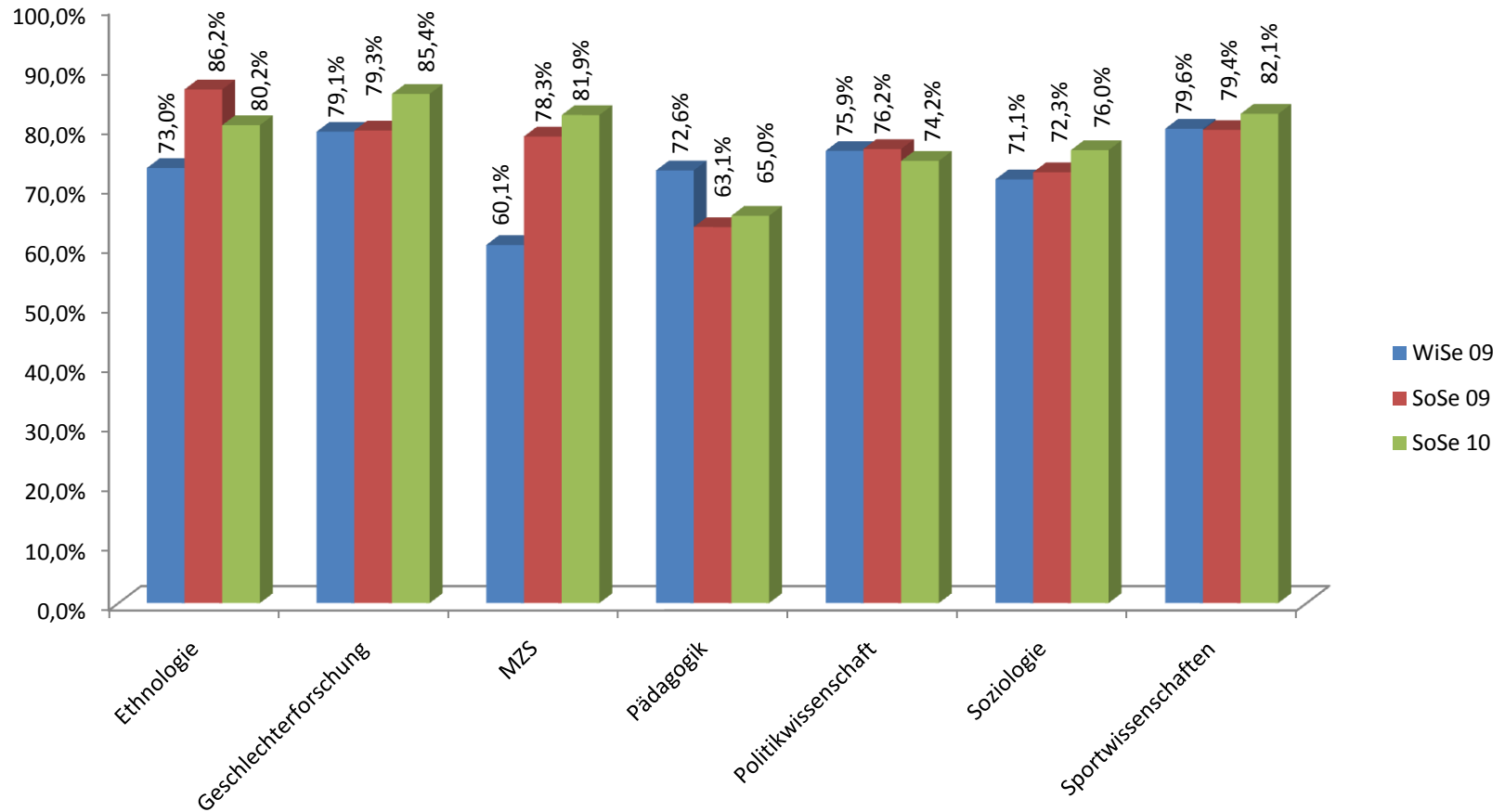
Gliederung

1. Operationalisierung
2. Lehrqualität auf Fächerebene im Vergleich
3. Lehrqualität auf Modulebene
4. Zeitplan für das Wintersemester 2009/2010

Operationalisierung der Lehrqualität

1. Mit der LV bin ich voll und ganz zufrieden. (17%)
2. In dieser LV lerne ich viel. (17%)
3. Die Lehrperson vermittelt den Stoff verständlich. (17%)
4. Die LV gefällt mir sehr. (17%)
5. Die Lehrpers. gestaltet die LV anregend u. lebendig .(16%)
6. Die LV hilft mir, fachliche Zusammenhänge richtig zu verstehen. (16%)

Lehrqualität auf Fächerebene im Vergleich

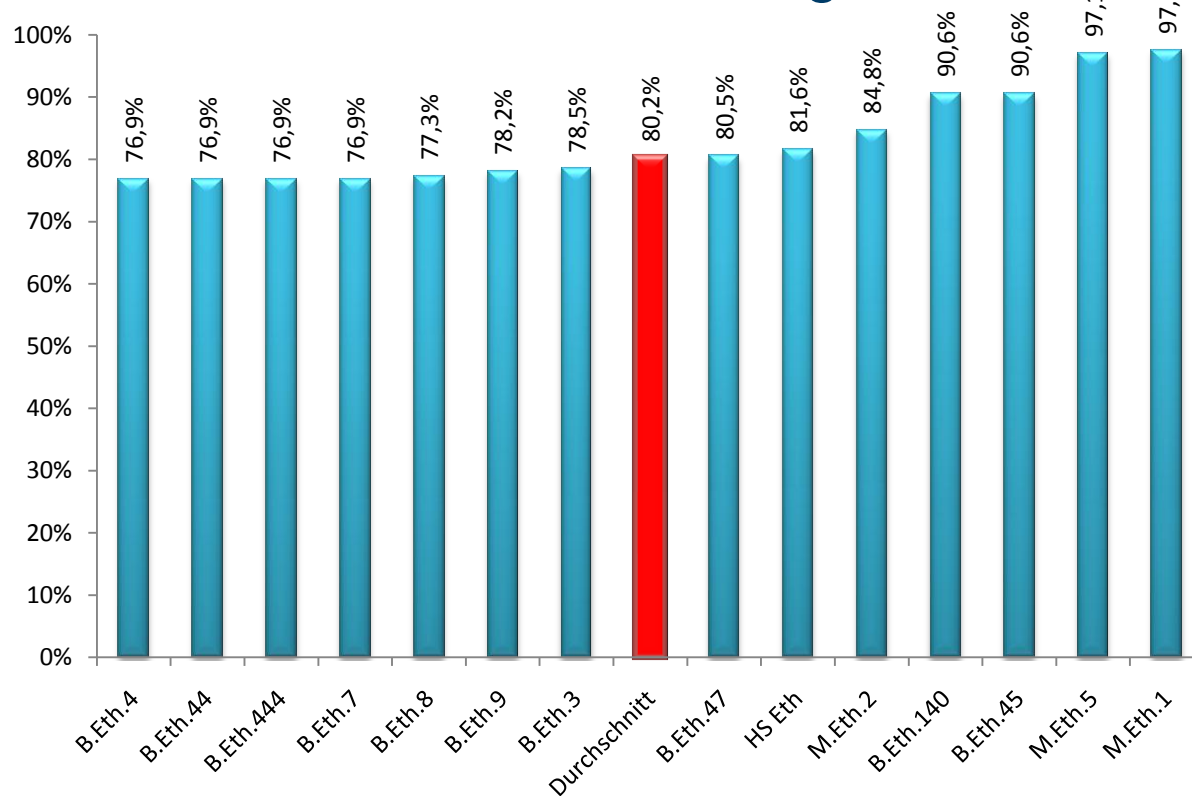


Lehrqualität auf Fächerebene – Die Daten

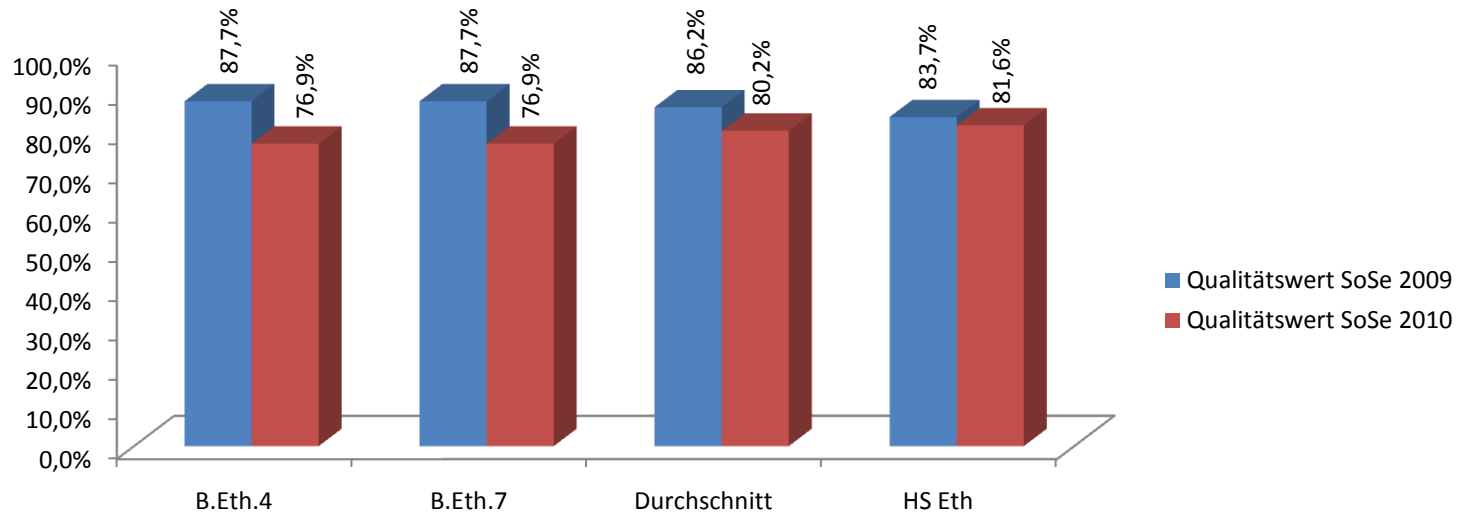
Fachbereich	Anzahl der Fragebögen	Anzahl der LV	SoSe 2009
Ethnologie	205	12	86,2%
Geschlechterforschung	219	11	79,3%
MZS	80	4	78,3%
Pädagogik	744	22	63,1%
Politikwissenschaft	385	19	76,2%
Soziologie	582	30	72,3%
Sportwissenschaften	408	15	79,4%

Fachbereich	Anzahl der Fragebögen	Anzahl der LV	SoSe 2010
Ethnologie	659	32	80,2%
Geschlechterforschung	268	20	85,4%
MZS	457	27	81,9%
Pädagogik	1065	45	65,0%
Politikwissenschaft	755	30	74,2%
Soziologie	735	46	76,0%
Sportwissenschaften	1163	69	82,1%

Lehrqualität im Sommersemester 2010 auf Modulebene im Fach Ethnologie

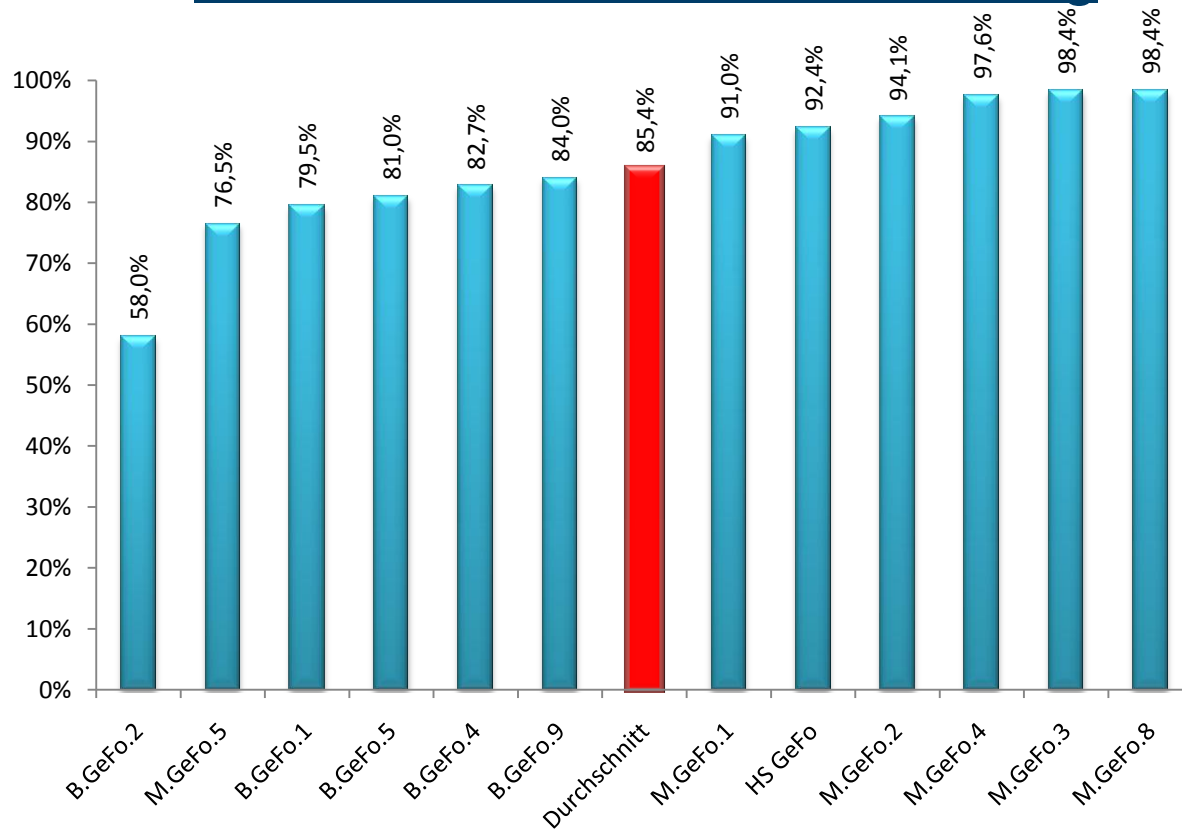


Lehrqualität auf Modulebene im Fach Ethnologie im Vergleich zum Sommersemester 2009

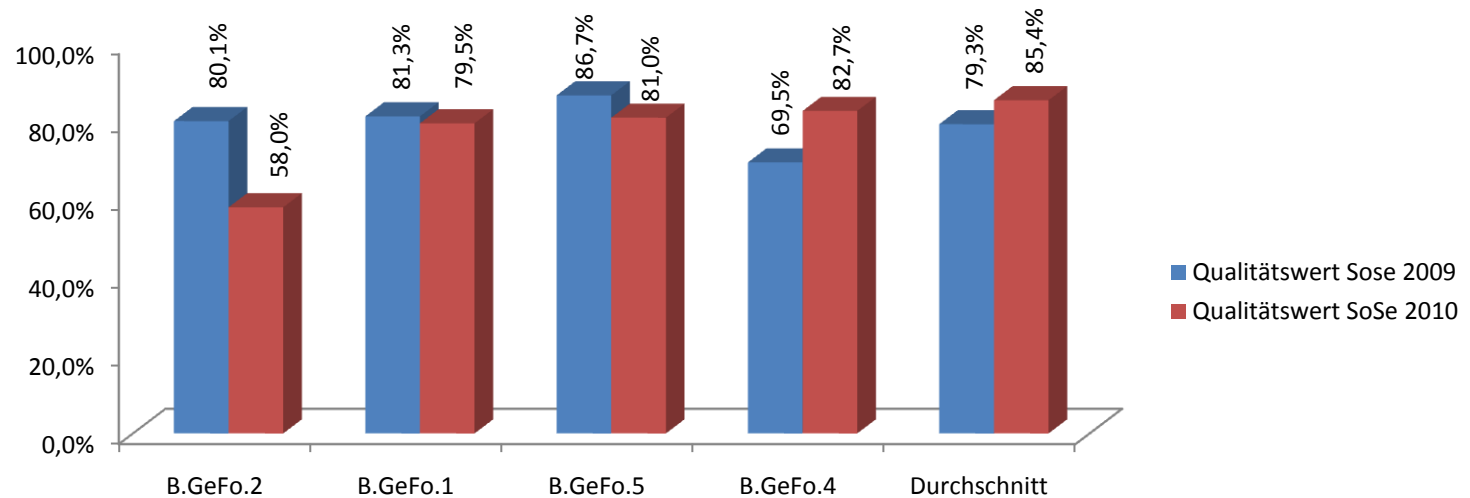


Modul	Anzahl der LV 2009	Anzahl der Fragebögen	Anzahl der LV 2010	Anzahl der Fragebögen
B.Eth.4	2	50	2	48
B.Eth.7	2	50	2	48
HS Eth	1	25	7	135
Insgesamt	12	205	32	659

Lehrqualität im Sommersemester 2010 auf Modulebene im Fach Geschlechterforschung

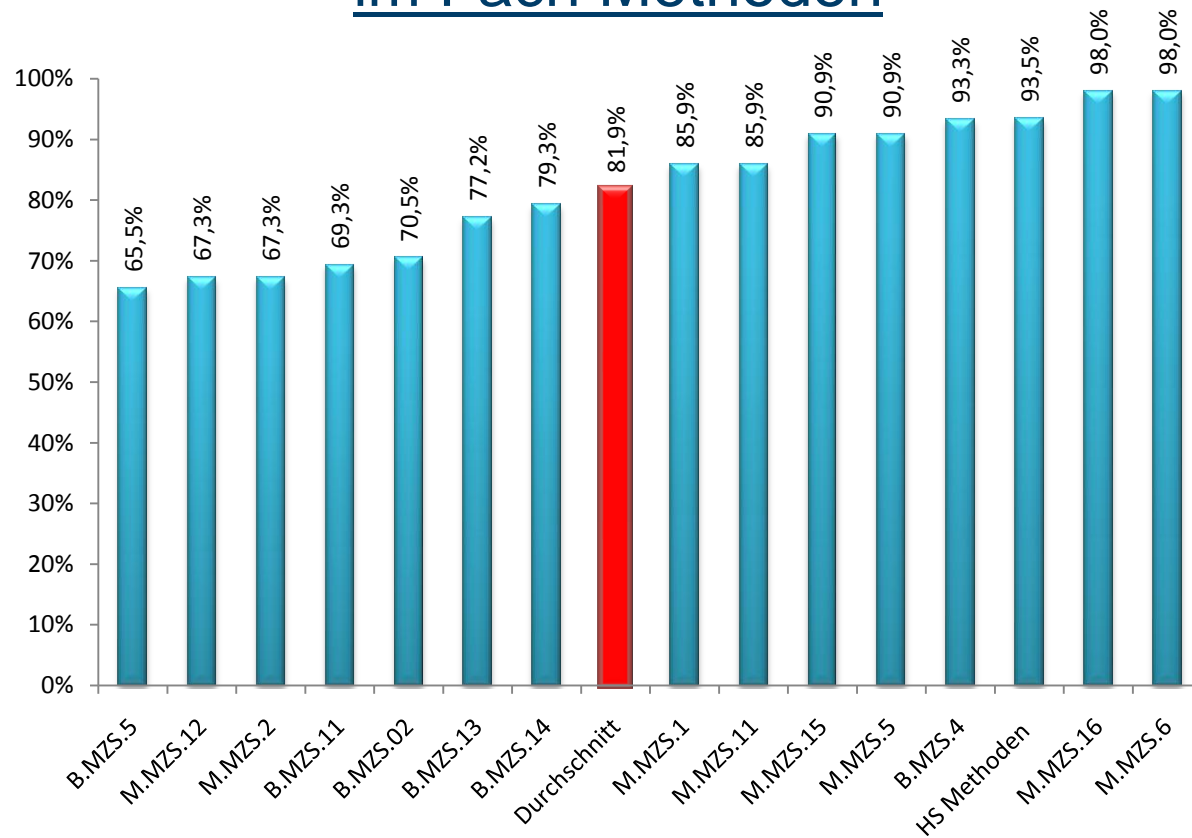


Lehrqualität auf Modulebene im Fach Geschlechterforschung im Vergleich zum Sommersemester 2009

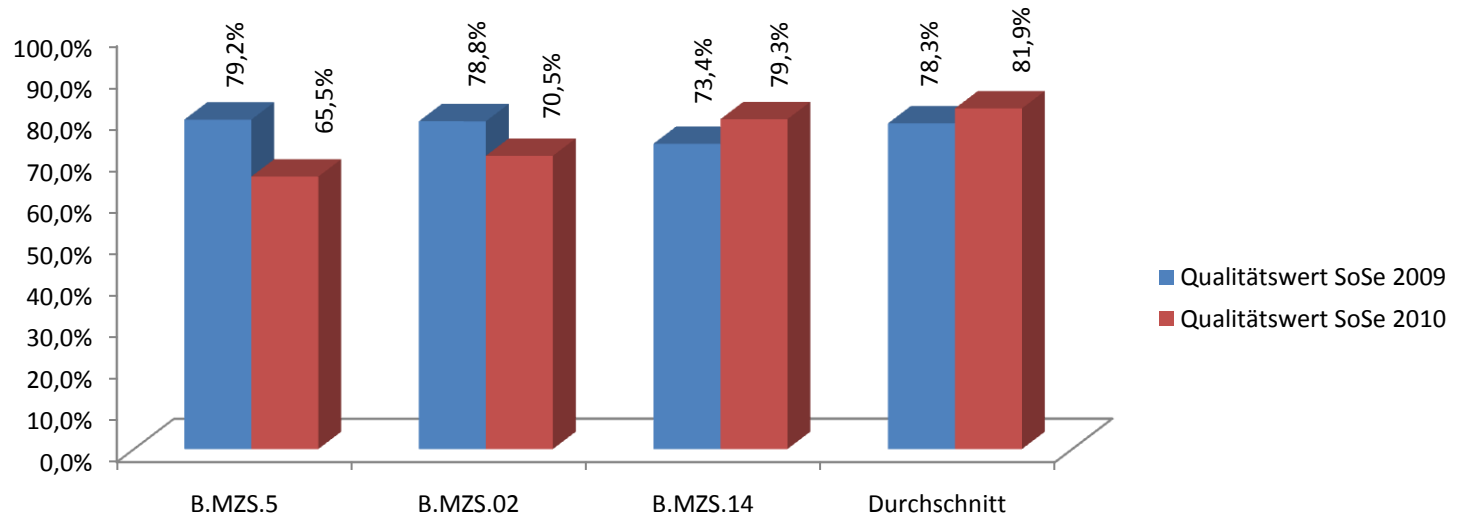


Modul	Anzahl der LV 2009	Anzahl der Fragebögen	Anzahl der LV 2010	Anzahl der Fragebögen
B.GeFo.2	1	43	1	19
B.GeFo.1	2	35	2	28
B.GeFo.5	2	30	3	34
B.GeFo.4	3	80	1	30
Insgesamt	11	233	20	268

Lehrqualität im Sommersemester 2010 auf Modulebene im Fach Methoden

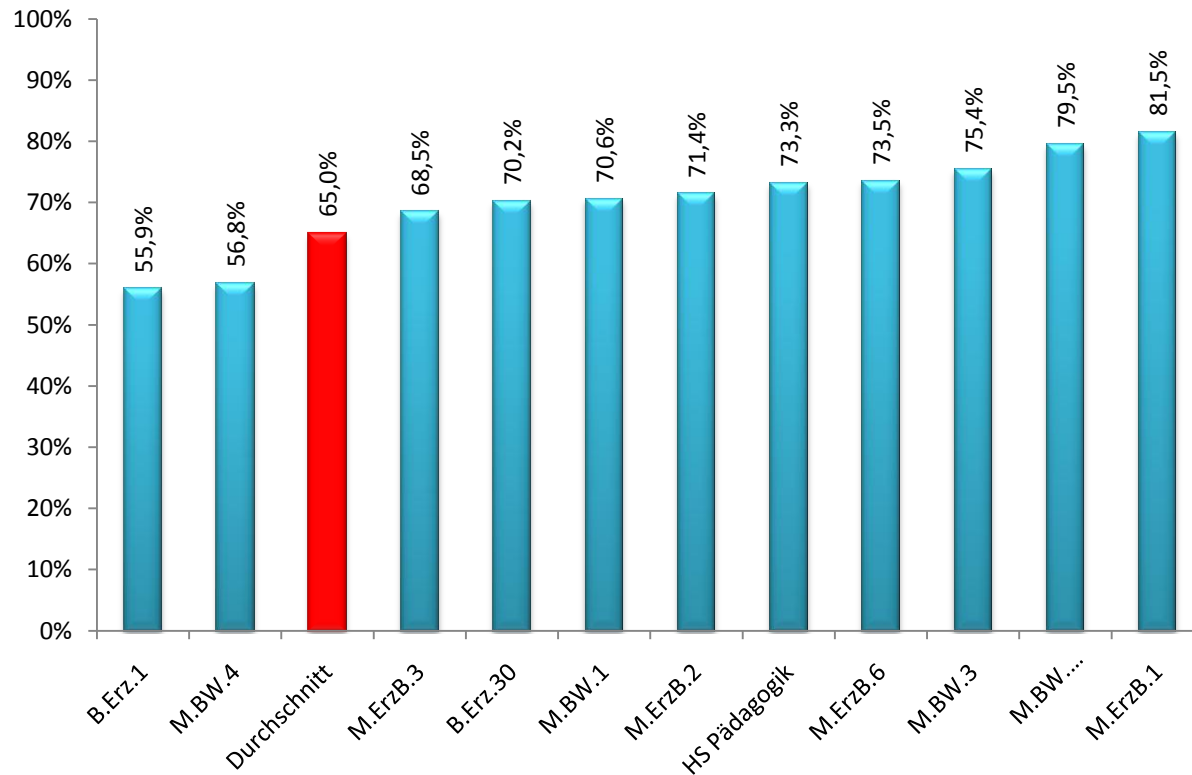


Lehrqualität auf Modulebene im Fach Methoden im Vergleich zum Sommersemester 2009

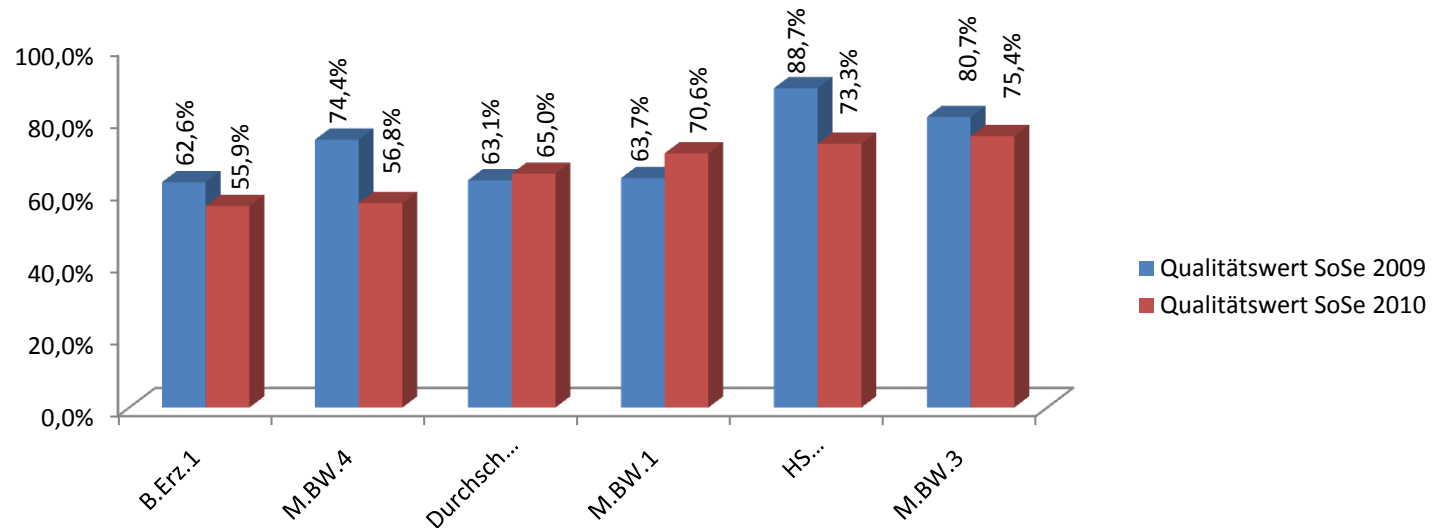


Modul	Anzahl der LV 2009	Anzahl der Fragebögen	Anzahl der LV 2010	Anzahl der Fragebögen
B.MZS.5	1	16	2	25
B.MZS.02	2	55	2	81
B.MZS.14	1	9	1	11
Insgesamt	4	80	27	457

Lehrqualität im Sommersemester 2010 auf Modulebene im Fach Pädagogik

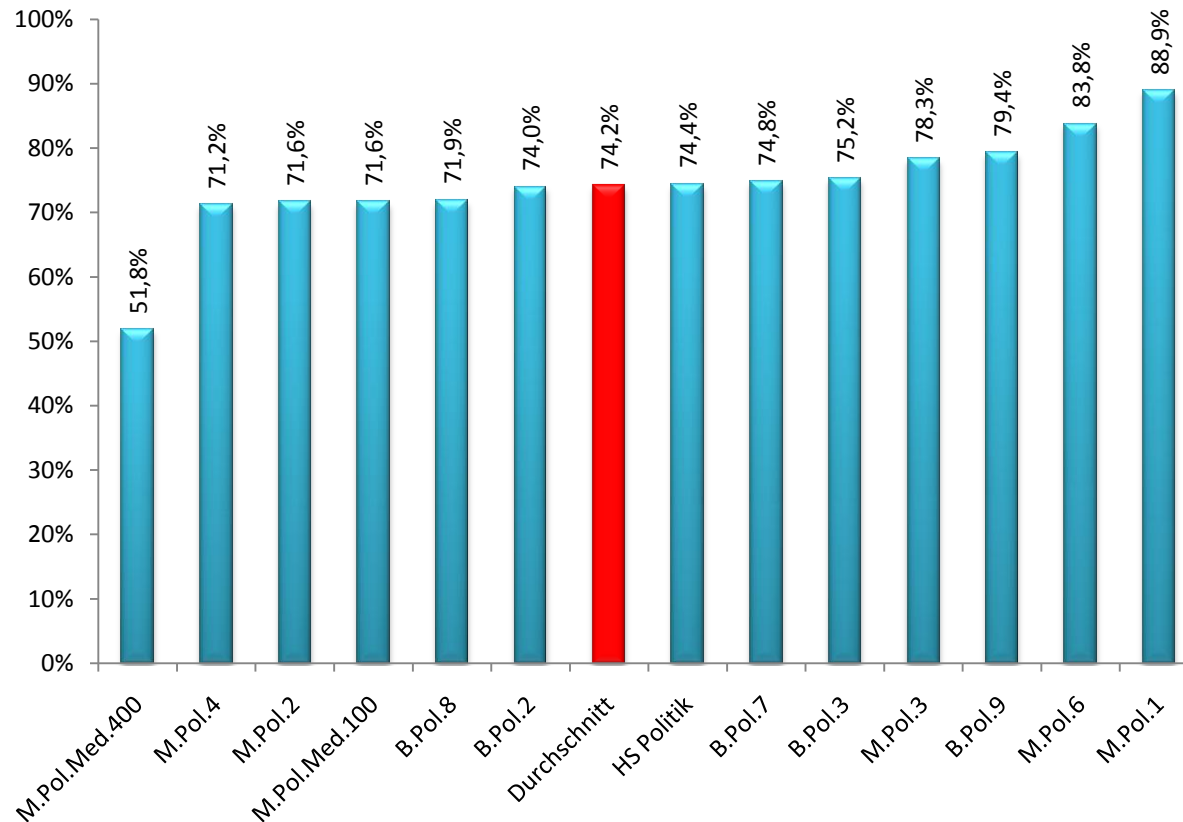


Lehrqualität auf Modulebene im Fach Pädagogikim Vergleich zum Sommersemester 2009

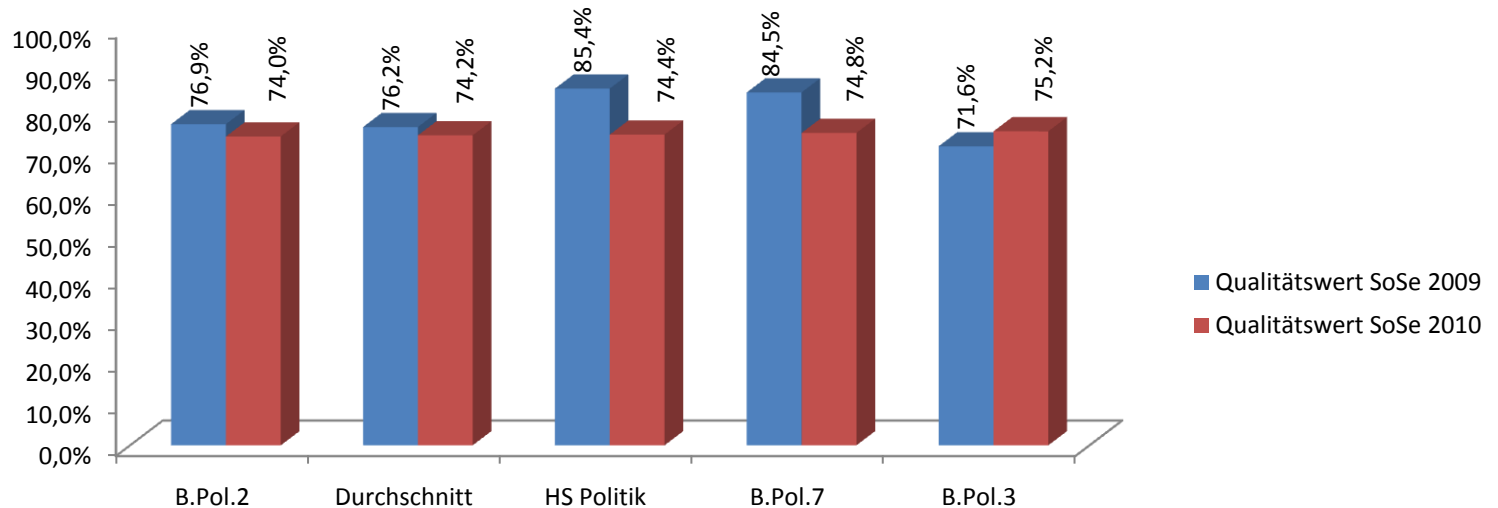


Modul	Anzahl der LV 2009	Anzahl der Fragebögen	Anzahl der LV 2010	Anzahl der Fragebögen
M.BW.1	1	40	3	43
M.BW.4	4	80	3	43
M.BW.3	4	52	5	103
HS Pädagogik	5	77	9	169
B.Erz.1	7	419	13	464
Insgesamt	24	744	45	1065

Lehrqualität im Sommersemester 2010 auf Modulebene im Fach Politikwissenschaft

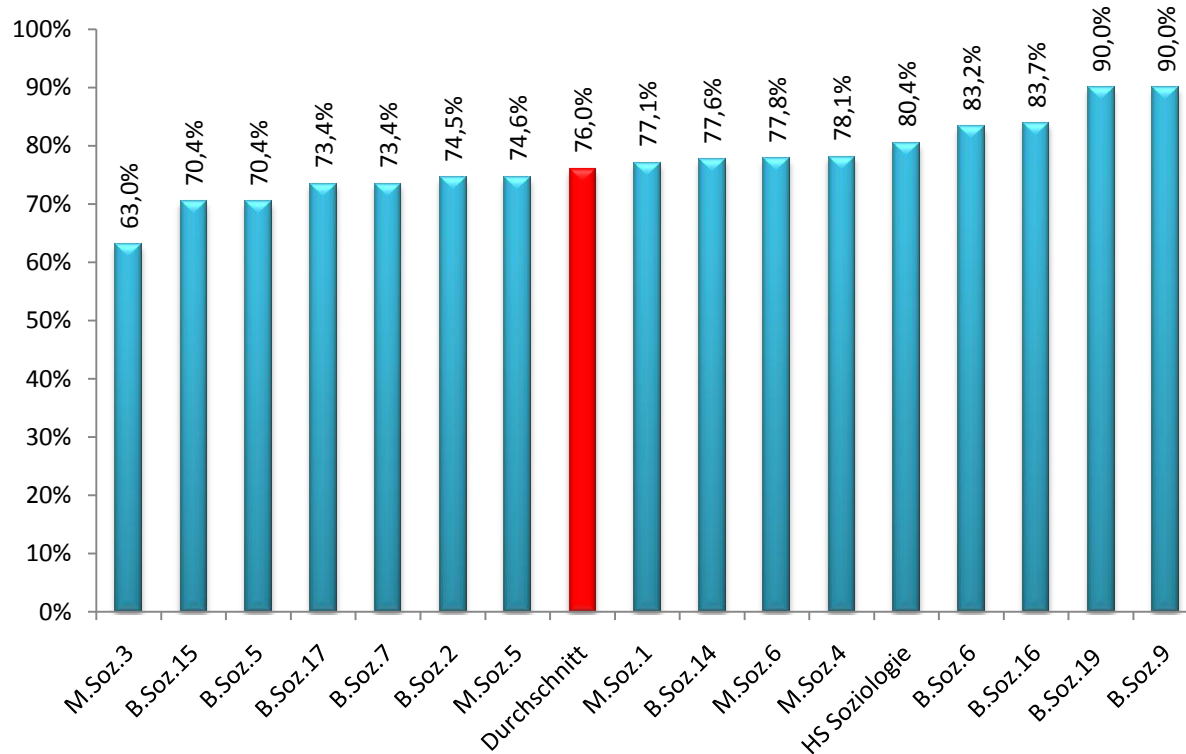


Lehrqualität auf Modulebene im Fach Politikwissenschaft im Vergleich zum Sommersemester 2009

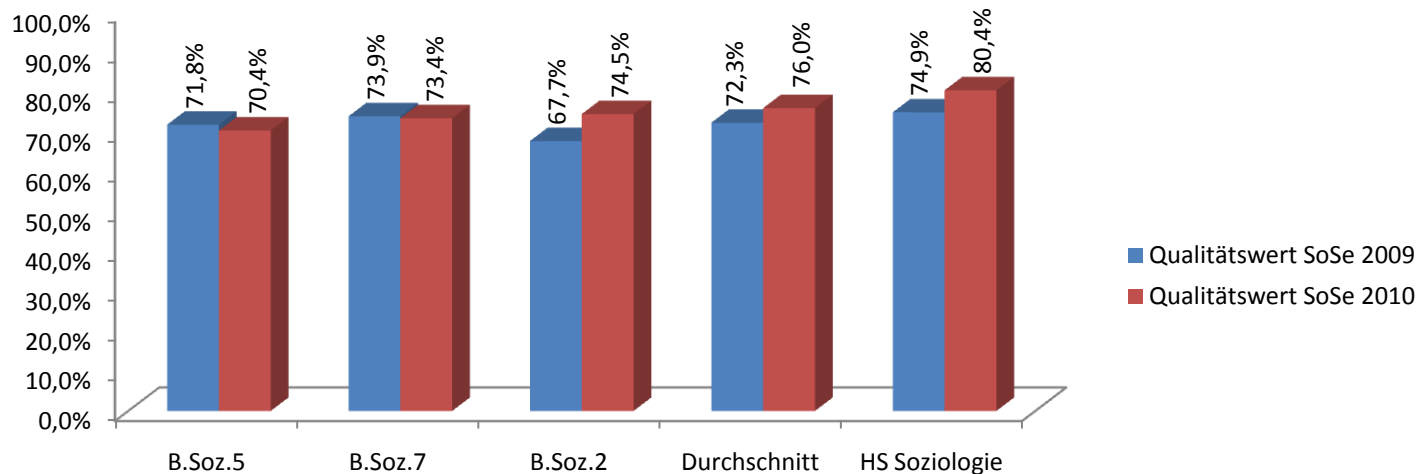


Modul	Anzahl der LV 2009	Anzahl der Fragebögen	Anzahl der LV 2010	Anzahl der Fragebögen
B.Pol.2	3	64	7	250
B.Pol.3	9	214	6	165
B.Pol.7	3	61	1	85
HS Politik	4	46	4	128
Insgesamt	19	385	30	755

Lehrqualität im Sommersemester 2010 auf Modulebene im Fach Soziologie

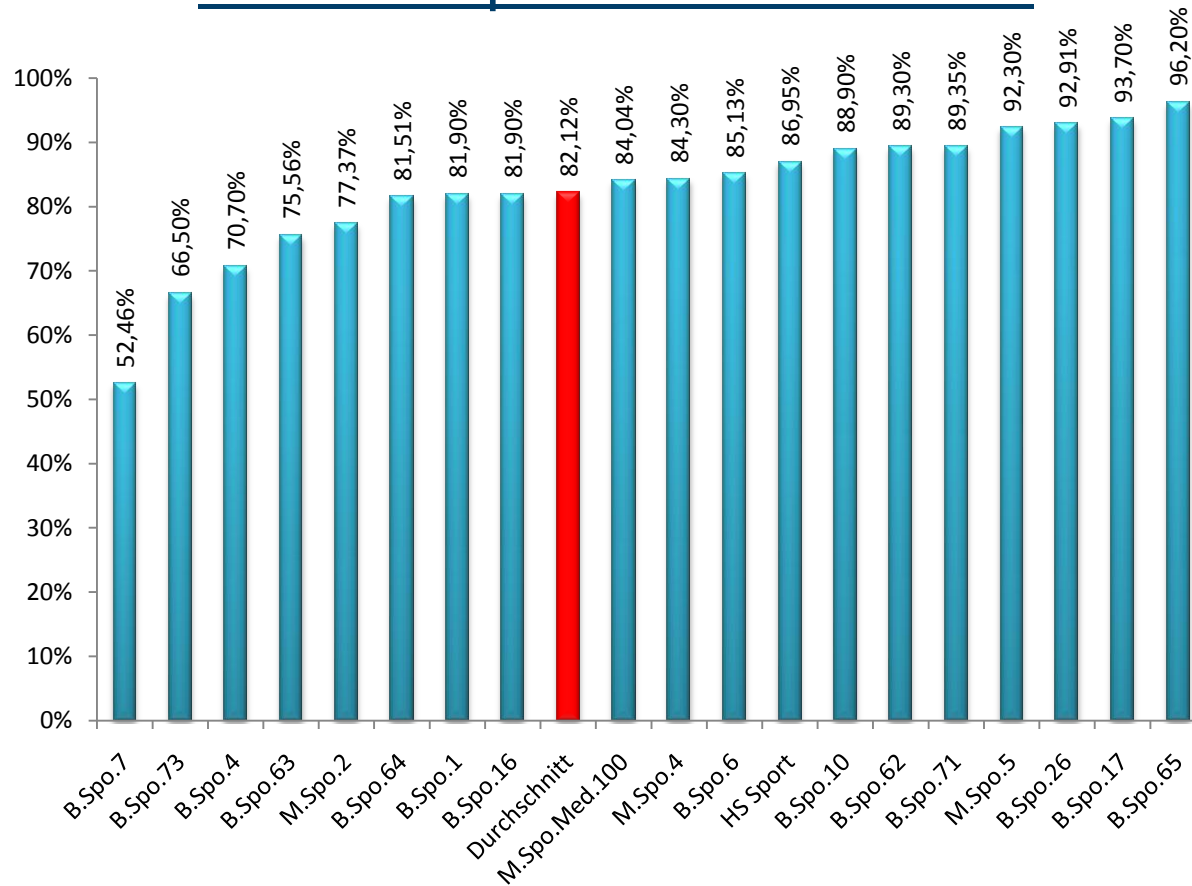


Lehrqualität auf Modulebene im Fach Soziologie im Vergleich zum Sommersemester 2009

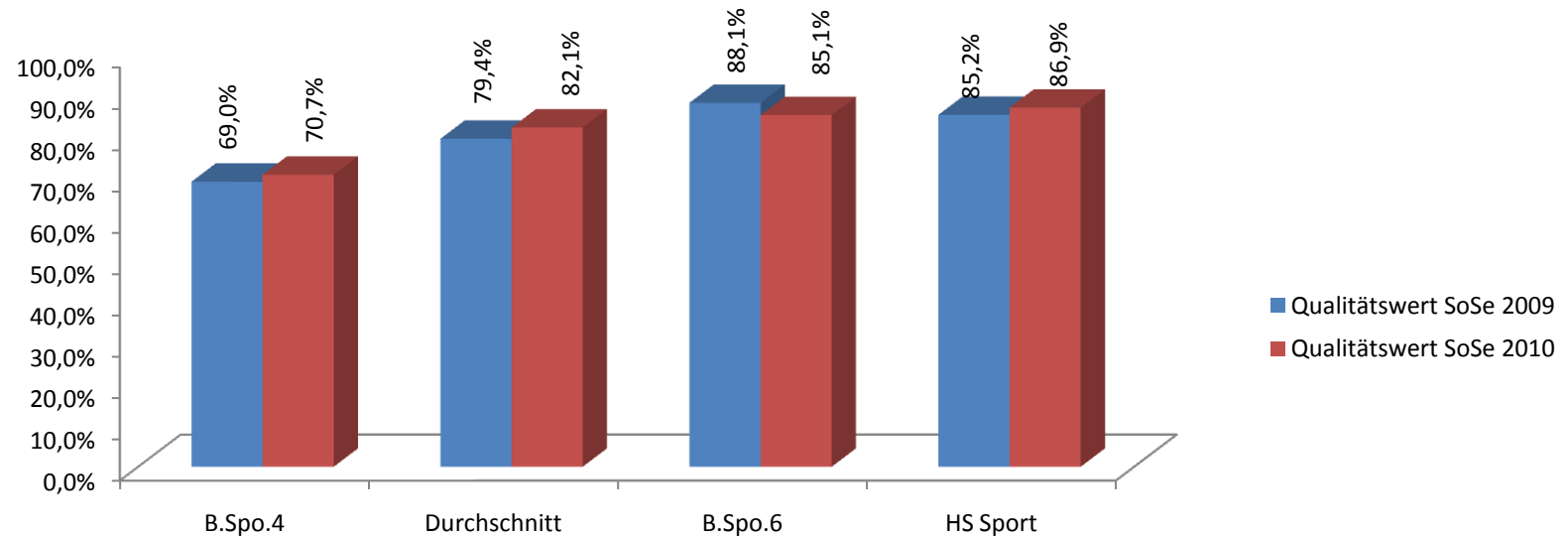


Modul	Anzahl der LV 2009	Anzahl der Fragebögen	Anzahl der LV 2010	Anzahl der Fragebögen
B.Soz.2	8	164	2	49
B.Soz.5	3	45	5	92
B.Soz.7	7	188	2	71
HS Soziologie	8	109	14	168
Insgesamt	30	582	46	735

Lehrqualität im Sommersemester 2010 auf Modulebene im Fach Sportwissenschaften



Lehrqualität auf Modulebene im Fach Sportwissenschaften im Vergleich zum Sommersemester 2009



Modul	Anzahl der LV 2009	Anzahl der Fragebögen	Anzahl der LV 2010	Anzahl der Fragebögen
B.Spo.4	4	185	6	155
B.Spo.6	10	297	10	170
HS Sport	1	16	11	172
Insgesamt	15	408	69	1163

Zeitplan für das Wintersemester 2010/2011

Wann?	Was?
25.10.2010	Beginn der Vorlesungszeit
02.11.2010	Studiendekanekonzil
bis 19.11.2010	Eingang der Evaluationspläne in der Stabsstelle Lehrentwicklung und Lehrqualität
ab 17.01.2010	Versand des Fragebogens an Lehrperson durch Stabsstelle Lehrentwicklung und Lehrqualität und Evaluation der Lehrveranstaltung durch Studierende
ca. 3 Werktage	Die ausgefüllten Fragebögen sollten umgehend der Stabsstelle Lehrentwicklung und Lehrqualität übermittelt werden. Zwischen der Evaluation durch die Studierenden und dem Eingang der ausgefüllten Bögen in der Stabsstelle Lehrentwicklung und Lehrqualität sollten möglichst nicht mehr als 3Werktage liegen.
ca. 3 Werktage	Einscannen und Verarbeitung der Daten sowie Versand der Auswertung an Lehrperson
bis 11.02.2010	Rückkopplung der Ergebnisse an Studierende durch Lehrperson; Diskussion zwischen Lehrperson und Studierenden
11.02.2010	Ende der Vorlesungszeit