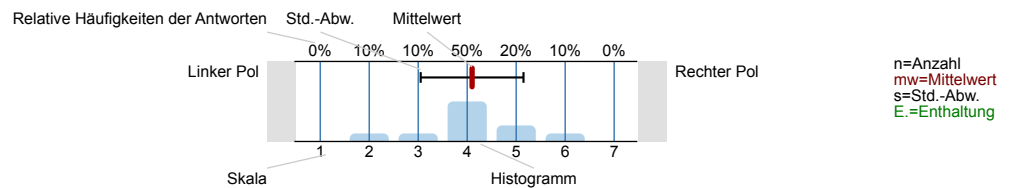


Auswertungsteil der geschlossenen Fragen

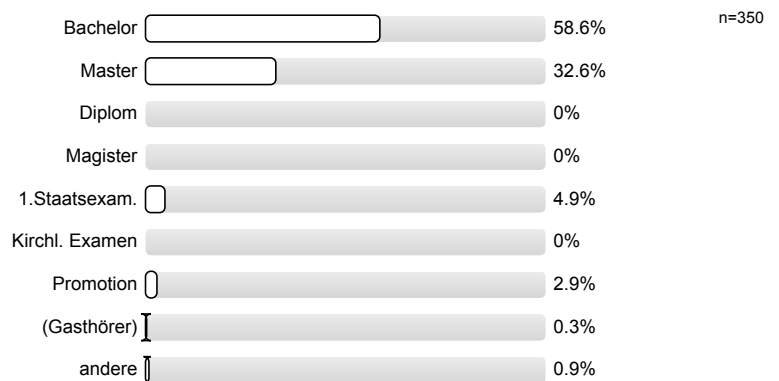
## Legende

Fragestext



### 1. Fragen zu Studium und Person

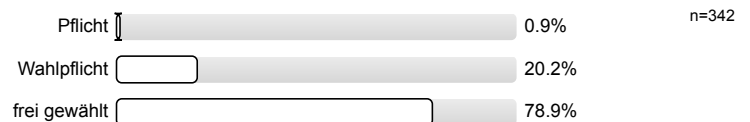
1.1) Mein angestrebter Abschluss in diesem Studiengang ist



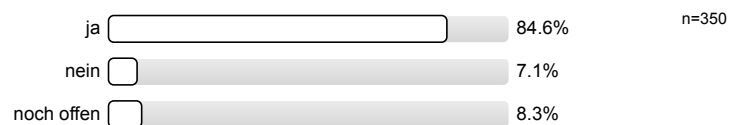
1.2) Ich studiere im (FS = Fachsemester)



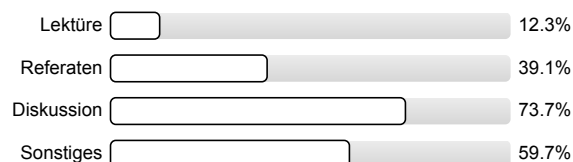
1.3) Die Lehrveranstaltung ist für mich



1.4) Ich habe diese Veranstaltung als Schlüsselkompetenz-Angebot gewählt.

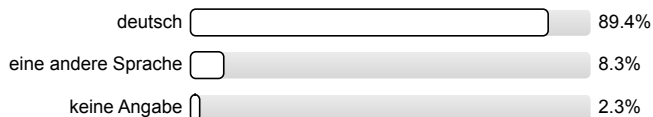


1.5) Die Veranstaltung besteht v.a. aus (Mehrfachnennung möglich)



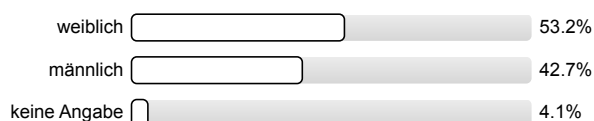
n=350

1.6) Meine Muttersprache ist



n=349

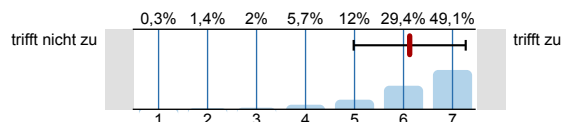
1.7) Mein Geschlecht ist



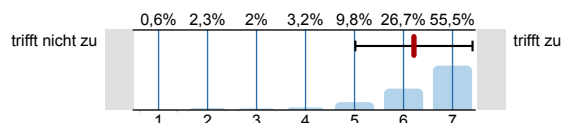
n=342

## 2. Fragen zur Lehrveranstaltung

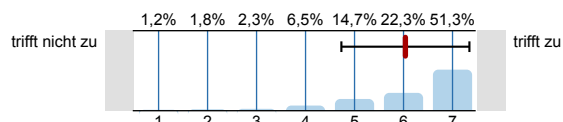
2.1) In dieser LV lerne ich viel.

n=350  
mw=6,1  
s=1,1

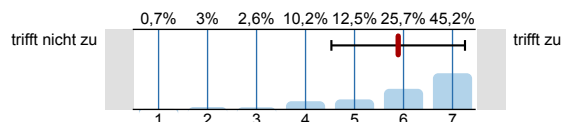
2.2) Die LV ist inhaltlich gut strukturiert.

n=348  
mw=6,2  
s=1,2  
E.=1

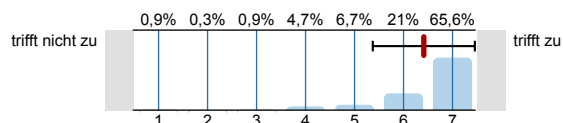
2.3) Die Lernziele wurden klar formuliert.

n=341  
mw=6  
s=1,3  
E.=9

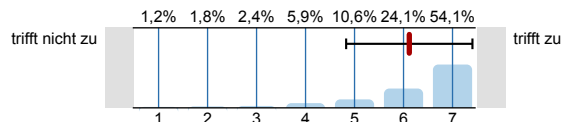
2.4) Die eingesetzten Lernhilfen (z.B. Skript, Angebote in StudIP, Literatur, Medien) sind für mich nützlich.

n=303  
mw=5,9  
s=1,4  
E.=46

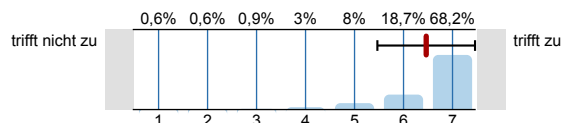
2.5) Die Lehr-/Lernformen der LV (z.B. Gruppen- u. Einzelübungen, mündliche u. schriftliche Kommunikation) sind hilfreich.

n=343  
mw=6,4  
s=1  
E.=6

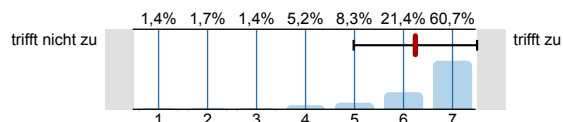
2.6) In einer der ersten Sitzungen wurden die Leistungsanforderungen deutlich gemacht.

n=340  
mw=6,1  
s=1,3  
E.=10

2.7) Die Lehrperson vergewissert sich, ob der in den jeweiligen Sitzungen behandelte Stoff von den Studierenden verstanden wurde.

n=337  
mw=6,5  
s=1  
E.=8

2.8) Studierende werden bei der Vor- und Nachbereitung von Referaten oder anderen Aufgaben gut betreut.

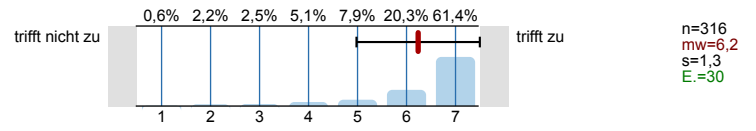
n=290  
mw=6,2  
s=1,3  
E.=56

|       |   |  |                                |                                    |
|-------|---|--|--------------------------------|------------------------------------|
| 2.9)  | In der LV herrscht eine Atmosphäre, die mich zur aktiven Beteiligung anregt.                          |  | trifft nicht zu<br>trifft zu   | n=347<br>mw=6,4<br>s=1,2<br>E.=1   |
| 2.10) | Die LV ist mit den anderen Veranstaltungen des Moduls inhaltlich abgestimmt.                          |  | trifft nicht zu<br>trifft zu   | n=107<br>mw=6,1<br>s=1,3<br>E.=242 |
| 2.11) | Die in der LV erworbenen Schlüsselkompetenzen schätze ich als nützlich für meinen späteren Beruf ein. |  | trifft nicht zu<br>trifft zu   | n=344<br>mw=6,2<br>s=1,2<br>E.=5   |
| 2.12) | Die Lehrperson ist auch außerhalb der einzelnen Sitzungen gut ansprechbar.                            |  | trifft nicht zu<br>trifft zu   | n=244<br>mw=6,5<br>s=1,1<br>E.=101 |
| 2.13) | Die Lehrperson ist im Umgang mit den Studierenden fair.   |  | trifft nicht zu<br>trifft zu   | n=344<br>mw=6,7<br>s=0,9<br>E.=5   |
| 2.14) | Ich bereite mich für die LV regelmäßig vor oder nach.   |  | trifft nicht zu<br>trifft zu   | n=245<br>mw=4,8<br>s=1,7<br>E.=104 |
| 2.15) | Mein Arbeitsaufwand ist gemessen an den vergebenen Credits  |  | viel zu gering<br>viel zu hoch | n=344<br>mw=4,1<br>s=0,8           |
| 2.16) | Das inhaltliche Niveau der LV erscheint mir   |  | viel zu gering<br>viel zu hoch | n=344<br>mw=4<br>s=0,6             |
| 2.17) | In einem Gesamturteil bewerte ich die LV als  |  | sehr schlecht<br>sehr gut      | n=344<br>mw=6,3<br>s=1             |

### 3. Möglichkeit für Fragen der Fakultät

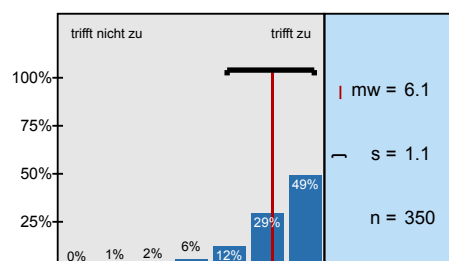
|      |  |  |                              |                                   |
|------|--|--|------------------------------|-----------------------------------|
| 3.1) | Die räumliche und technische Ausstattung war angemessen.   |  | trifft nicht zu<br>trifft zu | n=342<br>mw=5,8<br>s=1,5<br>E.=5  |
| 3.2) | Ich hatte die Möglichkeit, die Lerninhalte auf meine Situation in Studium und zukünftigem Beruf zu beziehen. |  | trifft nicht zu<br>trifft zu | n=326<br>mw=6,1<br>s=1,2<br>E.=20 |
| 3.3) | Der Lehrende gibt konstruktives Feedback.  |  | trifft nicht zu<br>trifft zu | n=345<br>mw=6,6<br>s=0,9<br>E.=3  |
| 3.4) | Es gab einen sinnvollen Bezug zwischen Theorie und Praxis.   |  | trifft nicht zu<br>trifft zu | n=335<br>mw=6,4<br>s=1<br>E.=12   |

- 3.5) Das Arbeiten mit Studierenden aus anderen Fachrichtungen war anregend und bereichernd.

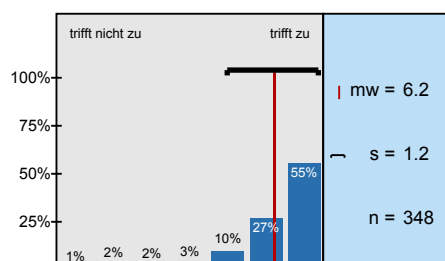


# Histogramme zu den Skalafragen

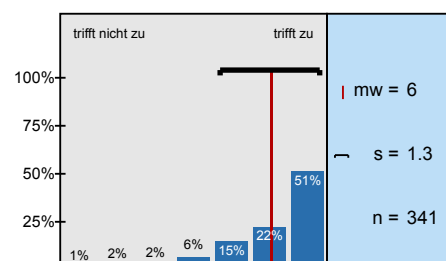
In dieser LV lerne ich viel.



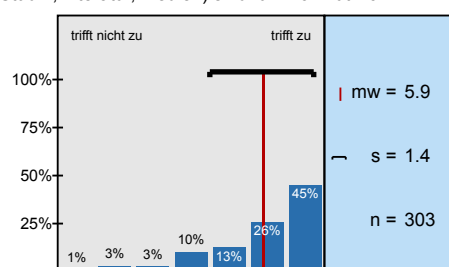
Die LV ist inhaltlich gut strukturiert.



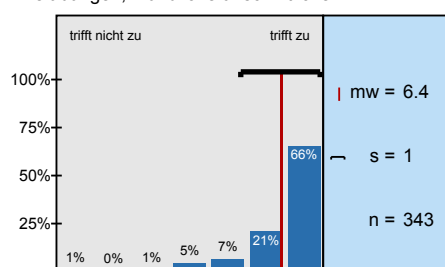
Die Lernziele wurden klar formuliert.



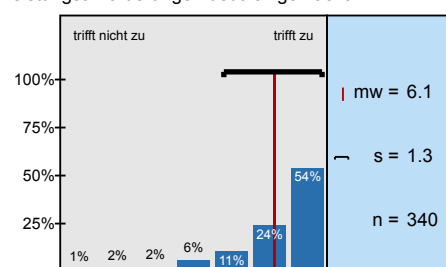
Die eingesetzten Lernhilfen (z.B. Skript, Angebote in StudIP, Literatur, Medien) sind für mich nützlich.



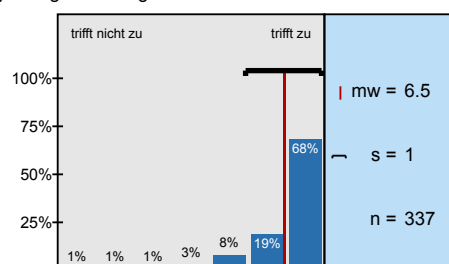
Die Lehr-/Lernformen der LV (z.B. Gruppen- u. Einzelübungen, mündliche u. schriftliche



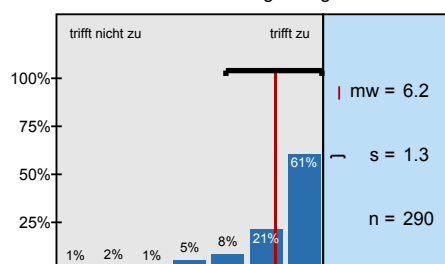
In einer der ersten Sitzungen wurden die Leistungsanforderungen deutlich gemacht.



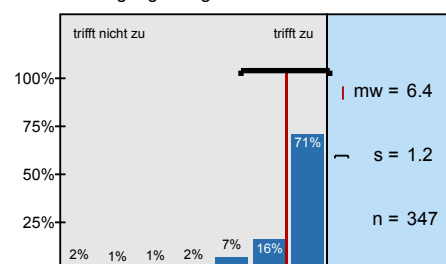
Die Lehrperson vergewissert sich, ob der in den jeweiligen Sitzungen behandelte Stoff von den



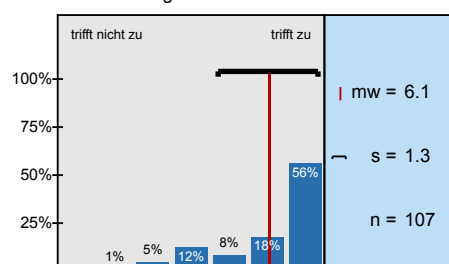
Studierende werden bei der Vor- und Nachbereitung von Referaten oder anderen Aufgaben gut betreut.



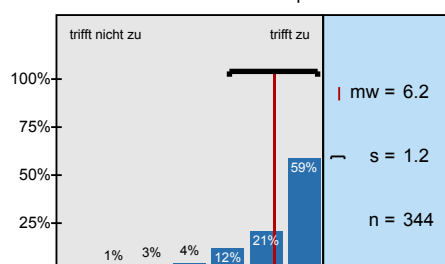
In der LV herrscht eine Atmosphäre, die mich zur aktiven Beteiligung anregt.



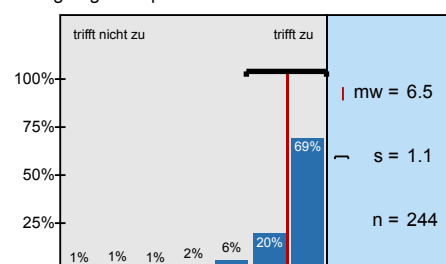
Die LV ist mit den anderen Veranstaltungen des Moduls inhaltlich abgestimmt.



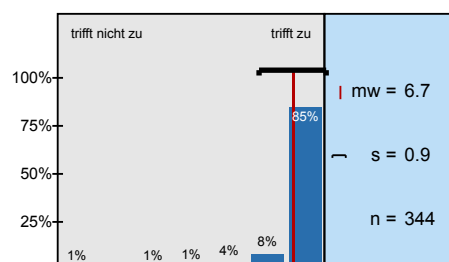
Die in der LV erworbenen Schlüsselkompetenzen schätze ich als nützlich für meinen späteren Beruf



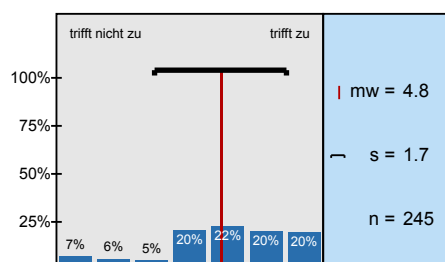
Die Lehrperson ist auch außerhalb der einzelnen Sitzungen gut ansprechbar.



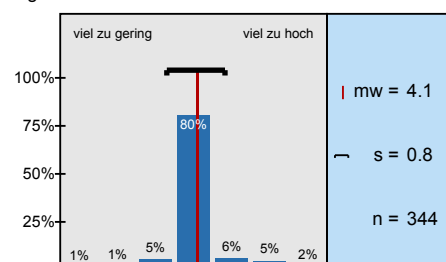
Die Lehrperson ist im Umgang mit den Studierenden fair.



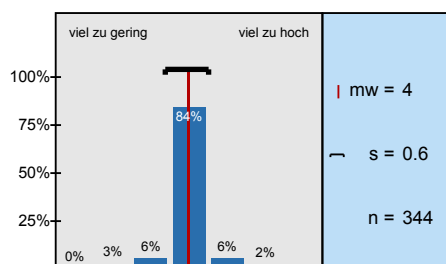
Ich bereite mich für die LV regelmäßig vor oder nach.



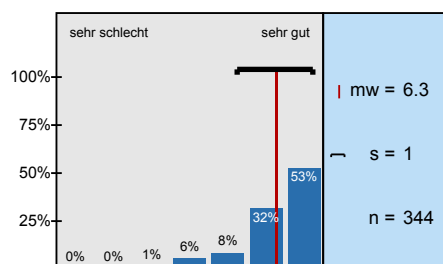
Mein Arbeitsaufwand ist gemessen an den vergebenen Credits



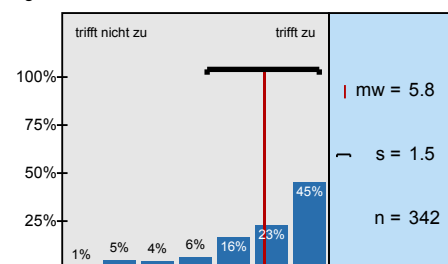
Das inhaltliche Niveau der LV erscheint mir



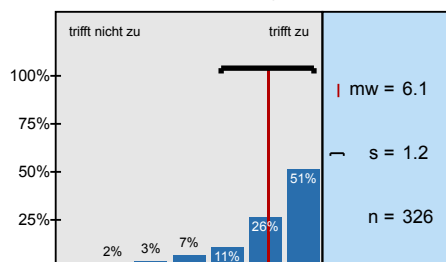
In einem Gesamturteil bewerte ich die LV als



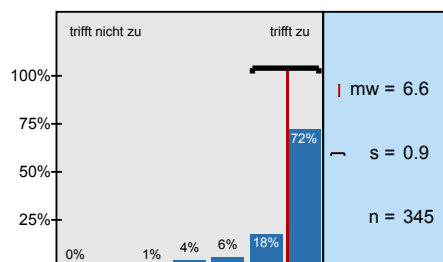
Die räumliche und technische Ausstattung war angemessen.



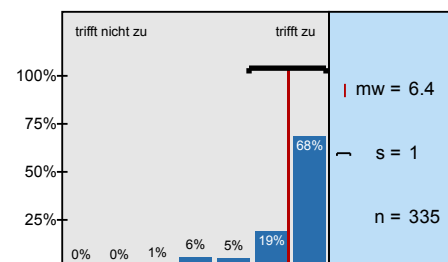
Ich hatte die Möglichkeit, die Lerninhalte auf meine Situation in Studium und zukünftigem Beruf zu



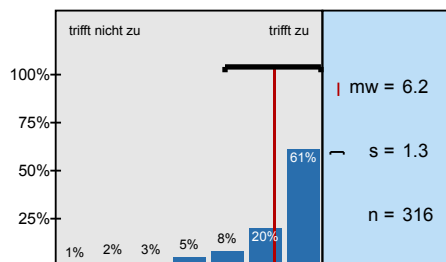
Der Lehrende gibt konstruktives Feedback.



Es gab einen sinnvollen Bezug zwischen Theorie und Praxis.



Das Arbeiten mit Studierenden aus anderen Fachrichtungen war anregend und bereichernd.



# Profillinie

Zusammenstellung: 20172\_ZESS\_SK\_VFZ\_34LV

Verwendete Werte in der Profillinie: Mittelwert

## 2. Fragen zur Lehrveranstaltung

|   |                 |  |  |  |  |  |  |  |  |              |       |        |        |       |
|---|-----------------|--|--|--|--|--|--|--|--|--------------|-------|--------|--------|-------|
| 2.1) In dieser LV lerne ich viel.   | trifft nicht zu |  |  |  |  |  |  |  |  | trifft zu    | n=350 | mw=6,1 | md=6,0 | s=1,1 |
| 2.2) Die LV ist inhaltlich gut strukturiert.  | trifft nicht zu |  |  |  |  |  |  |  |  | trifft zu    | n=348 | mw=6,2 | md=7,0 | s=1,2 |
| 2.3) Die Lernziele wurden klar formuliert.  | trifft nicht zu |  |  |  |  |  |  |  |  | trifft zu    | n=341 | mw=6,0 | md=7,0 | s=1,3 |
| 2.4) Die eingesetzten Lernhilfen (z.B. Skript, Angebote in StudIP, Literatur, Medien) sind für mich nützlich.                     | trifft nicht zu |  |  |  |  |  |  |  |  | trifft zu    | n=303 | mw=5,9 | md=6,0 | s=1,4 |
| 2.5) Die Lehr-/Lernformen der LV (z.B. Gruppen- u. Einzelübungen, mündliche u. schriftliche Kommunikation) sind hilfreich.        | trifft nicht zu |  |  |  |  |  |  |  |  | trifft zu    | n=343 | mw=6,4 | md=7,0 | s=1,0 |
| 2.6) In einer der ersten Sitzungen wurden die Leistungsanforderungen deutlich gemacht.  | trifft nicht zu |  |  |  |  |  |  |  |  | trifft zu    | n=340 | mw=6,1 | md=7,0 | s=1,3 |
| 2.7) Die Lehrperson vergewissert sich, ob der in den jeweiligen Sitzungen behandelte Stoff von den Studierenden verstanden wurde. | trifft nicht zu |  |  |  |  |  |  |  |  | trifft zu    | n=337 | mw=6,5 | md=7,0 | s=1,0 |
| 2.8) Studierende werden bei der Vor- und Nachbereitung von Referaten oder anderen Aufgaben gut betreut.                           | trifft nicht zu |  |  |  |  |  |  |  |  | trifft zu    | n=290 | mw=6,2 | md=7,0 | s=1,3 |
| 2.9) In der LV herrscht eine Atmosphäre, die mich zur aktiven Beteiligung anregt.   | trifft nicht zu |  |  |  |  |  |  |  |  | trifft zu    | n=347 | mw=6,4 | md=7,0 | s=1,2 |
| 2.10) Die LV ist mit den anderen Veranstaltungen des Moduls inhaltlich abgestimmt.  | trifft nicht zu |  |  |  |  |  |  |  |  | trifft zu    | n=107 | mw=6,1 | md=7,0 | s=1,3 |
| 2.11) Die in der LV erworbenen Schlüsselkompetenzen schätze ich als nützlich für meinen späteren Beruf ein.                       | trifft nicht zu |  |  |  |  |  |  |  |  | trifft zu    | n=344 | mw=6,2 | md=7,0 | s=1,2 |
| 2.12) Die Lehrperson ist auch außerhalb der einzelnen Sitzungen gut ansprechbar.  | trifft nicht zu |  |  |  |  |  |  |  |  | trifft zu    | n=244 | mw=6,5 | md=7,0 | s=1,1 |
| 2.13) Die Lehrperson ist im Umgang mit den Studierenden fair.   | trifft nicht zu |  |  |  |  |  |  |  |  | trifft zu    | n=344 | mw=6,7 | md=7,0 | s=0,9 |
| 2.14) Ich bereite mich für die LV regelmäßig vor oder nach.   | trifft nicht zu |  |  |  |  |  |  |  |  | trifft zu    | n=245 | mw=4,8 | md=5,0 | s=1,7 |
| 2.15) Mein Arbeitsaufwand ist gemessen an den vergebenen Credits  | viel zu gering  |  |  |  |  |  |  |  |  | viel zu hoch | n=344 | mw=4,1 | md=4,0 | s=0,8 |
| 2.16) Das inhaltliche Niveau der LV erscheint mir   | viel zu gering  |  |  |  |  |  |  |  |  | viel zu hoch | n=344 | mw=4,0 | md=4,0 | s=0,6 |
| 2.17) In einem Gesamturteil bewerte ich die LV als  | sehr schlecht   |  |  |  |  |  |  |  |  | sehr gut     | n=344 | mw=6,3 | md=7,0 | s=1,0 |

## 3. Möglichkeit für Fragen der Fakultät

|   |                 |  |  |  |  |  |  |  |  |           |       |        |        |       |
|---|-----------------|--|--|--|--|--|--|--|--|-----------|-------|--------|--------|-------|
| 3.1) Die räumliche und technische Ausstattung war angemessen.   | trifft nicht zu |  |  |  |  |  |  |  |  | trifft zu | n=342 | mw=5,8 | md=6,0 | s=1,5 |
| 3.2) Ich hatte die Möglichkeit, die Lerninhalte auf meine Situation in Studium und zukünftigem Beruf zu beziehen. | trifft nicht zu |  |  |  |  |  |  |  |  | trifft zu | n=326 | mw=6,1 | md=7,0 | s=1,2 |
| 3.3) Der Lehrende gibt konstruktives Feedback.  | trifft nicht zu |  |  |  |  |  |  |  |  | trifft zu | n=345 | mw=6,6 | md=7,0 | s=0,9 |
| 3.4) Es gab einen sinnvollen Bezug zwischen Theorie und Praxis.   | trifft nicht zu |  |  |  |  |  |  |  |  | trifft zu | n=335 | mw=6,4 | md=7,0 | s=1,0 |
| 3.5) Das Arbeiten mit Studierenden aus anderen Fachrichtungen war anregend und bereichernd.                       | trifft nicht zu |  |  |  |  |  |  |  |  | trifft zu | n=316 | mw=6,2 | md=7,0 | s=1,3 |

(\*) Hinweis: Wenn die Anzahl der Antworten auf eine Frage zu gering ist, wird für die Frage keine Auswertung angezeigt.