



Blended Intensive Programme (BIP) **Erasmus+ Key Action 131**

Informationsveranstaltung 3. Dezember 2024



Agenda

1. Zuständigkeiten
2. Vorstellung des Mobilitätsformat
3. Voraussetzungen
4. Szenarien
5. Vorbereitung, Durchführung, Nachbereitung
6. Beispiele
7. Ausschreibungen und Fristen
 - Ausschreibung Koordination BIP
 - Ausschreibung Blended Short Term Mobilities (Studierende)
8. Fragerunde



Zuständigkeiten

Abteilung Göttingen International: Erasmus+ Key Action 131 Team **erasmus.bip@uni-goettingen.de**

- Zentrale Antragsstellung für Förderline Erasmus+ KA 131 (NA DAAD)
- Drittmitteladministration
- Koordination und Administration Mobilitätsportal inkl. Online Forms
- Beratung interne Antragsstellung
- Schnittstelle (SL, Fakultäten)
- Projektmonitoring
- Zwischen- und Abschlussbericht (EU-Berichtstool; NA DAAD)

Abteilung Studium und Lehre – Internationale Lehrentwicklung: ENLIGHT Team: **philipp.freyer@zvw.uni-goettingen.de / silvia.hlavinkova@zvw.uni-goettingen.de**

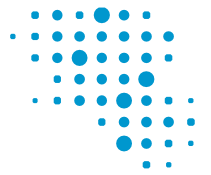
- Beratung /Begleitung interne Antragsstellung
- Netzwerkarbeit
- Schnittstelle (GI, Fakultäten)
- Monitoring Durchführung Aktivitäten



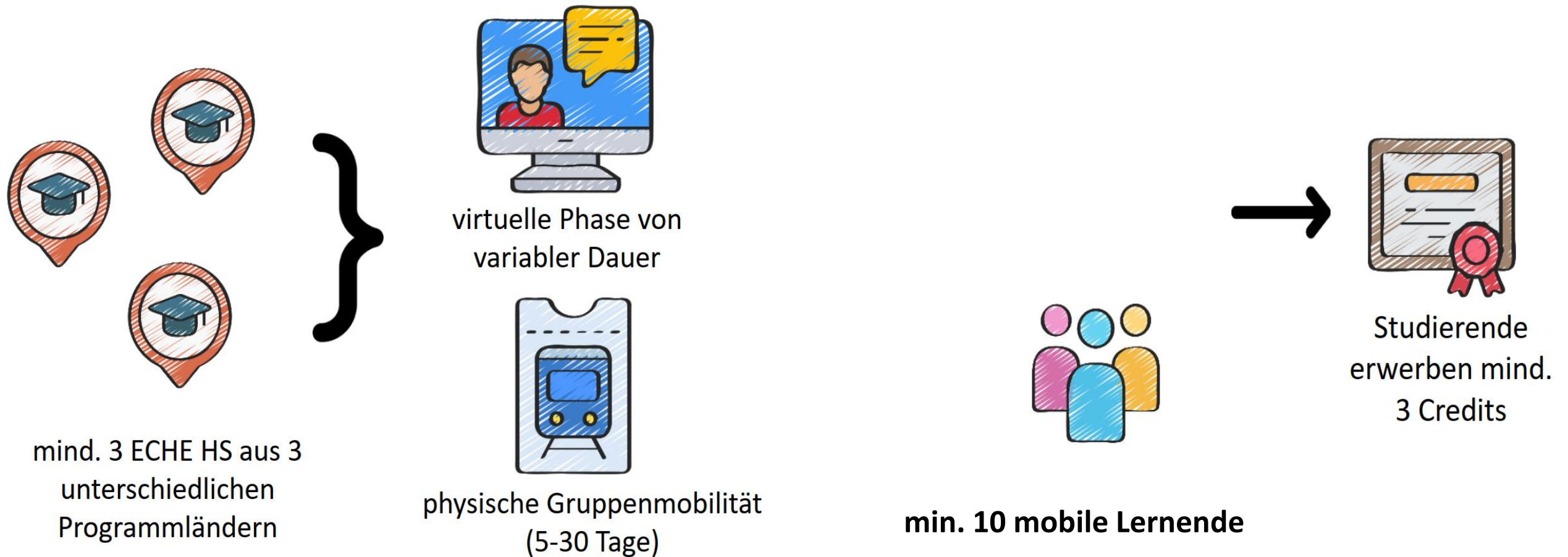
Vorstellung Mobilitätsformat - BIP

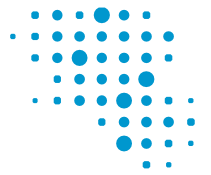
Gemeinsame Entwicklung kurzer intensiver Mobilitätscurricula und Lernaktivitäten

- kurzer Studien- bzw. Fortbildungsaufenthalt in einem Erasmus+ Programmland (EU-Staaten + 6 assoziierte Länder)
- virtuelle Phase (keine festgelegte Dauer) + förderfähige physische Phase (mind. 5 – max. 30 Tage)
- BIP kann Teil bereits bestehender Lehrpläne der Hochschulen sein oder diese sinnvoll ergänzen
- idealerweise leisten alle Partner Lehrbeiträge (z.B. co-teaching)



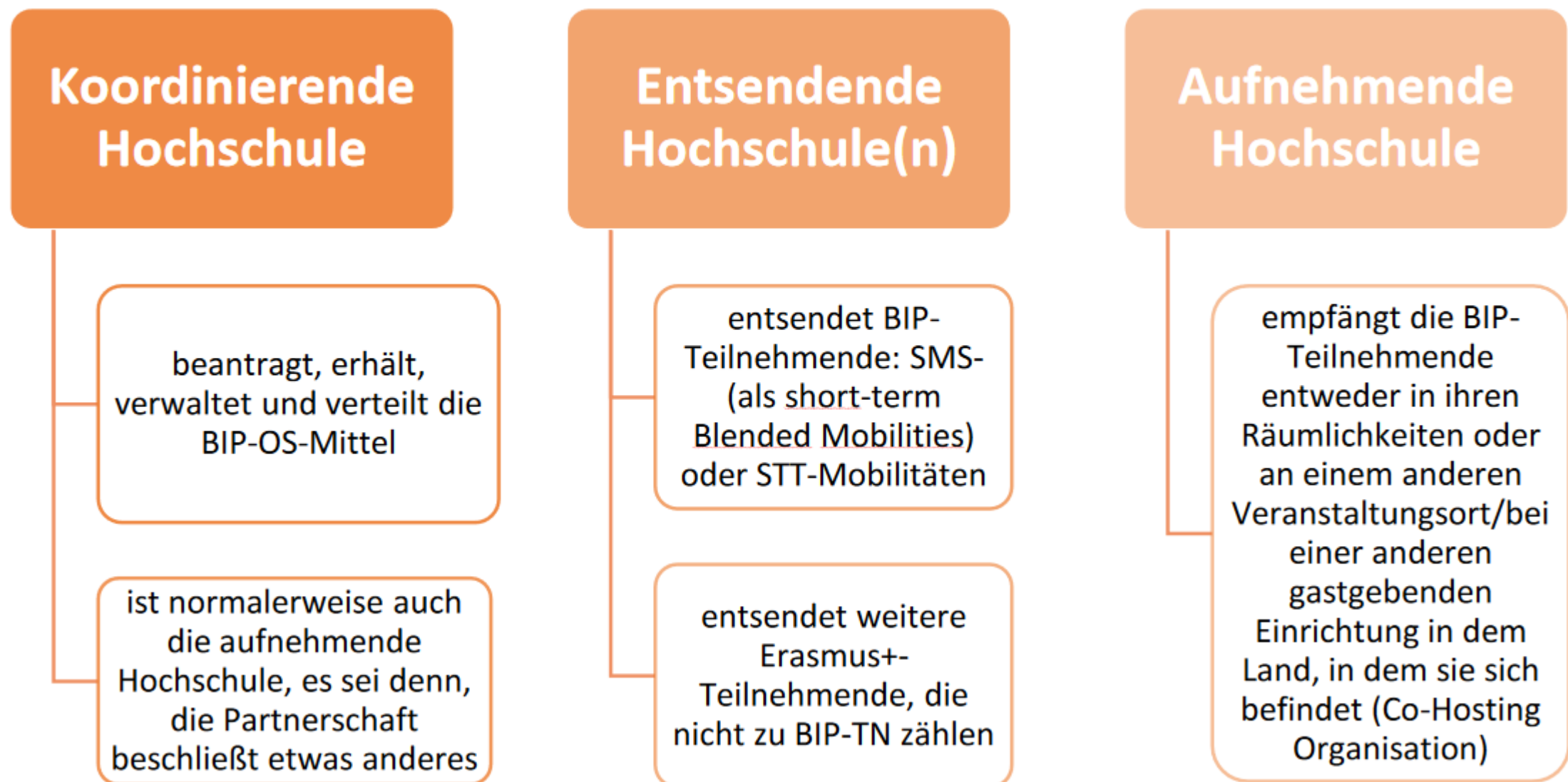
Erasmus+ Programmvorgaben





Szenarien

Rolle(n) der Hochschulen





Szenarien

1. Szenario (Rolle Koordination und aufnehmende Einrichtung)

UGOE Lehrende einer Fakultät hosten ein BIP in Göttingen

2. Szenario (Rolle Partner und entsendende Einrichtung)

UGOE Lehrende einer/mehrerer Fakultät beteiligen sich an BIP
(Vorträge oder co-teaching)

a) Durch einzelne Beiträge (Vorträge; einzelne Sessions)

b) Durch gemeinsame Konzeption und gemeinsames Unterrichten des gesamten Kurses (co-teaching)

3. Szenario (entsendende Einrichtung)

UGOE Studierende sind eingeladen zur Bewerbung auf externe BIPs,
die an anderen ENLIGHT Unis gehostet werden (keine Beteiligung von
UGOE Lehrenden)



Weitere Programmvorgaben

Multilateraler Erasmus+ Vertrag zwischen ENLIGHT Partner vorhanden

- pro Partner sind Plätze für Kurzzeitmobilitäten (Bachelor, Master, PhD) vereinbart

Ausrichtungsort

- Universität Göttingen ist entsendende Einrichtung
- BIP muss in einem der teilnehmenden Programmländer stattfinden
- Universität Göttingen ist aufnehmende Einrichtung und Koordinator
- BIP findet an der Universität Göttingen statt

Mobilität – Studium

- Universität Göttingen ist entsendende Einrichtung
regulär immatrikulierte Studierende der Universität Göttingen
- Universität Göttingen ist aufnehmende Einrichtung und Koordinator
- Immatrikulation von Incoming als Kurzzeitstudierende

Anerkennung

- Vergabe von mind. 3 ECTS-Leistungspunkte an Studierende
- Bescheinigung mittels Transcript of Records (zeitnahe Eintrag Flex Now)

Hinweis

- BIP-Modul kann pro Projekt (z. B. Call 2025) nur einmal gefördert werden



Vorbereitung, Durchführung, Nachbereitung

Vorbereitung

- Kontaktaufnahme mit potentiellen BIP-Partnern innerhalb des ENLIGHT-Netzwerkes
 - Zielgruppe (BA, MA, PhD)
 - Fächer
 - Zeitraum/Dauer und Ausrichtungsort
- Erste Konzeptentwicklung für Antragsstellung
- Frühzeitige Einbindung von SL sowie Anerkennungsbeauftragte*r

Durchführung (je nach Rolle)

- Rolle *Koordination* (Infos an mobile Lernende/Partner, *Einschreibung, Zugänge, Dokumentation, Ausstellung Certificate of Stay* sowie ToR)
- Rolle *entsendende Einrichtung* (Ausschreibung mit zentralen Kriterien, Bei Auswahl Priorisierung *Fewer Opportunities* und Erstmobilität, Nominierung, Learning Agreement, Förderung, Anerkennung)

Nachbereitung (je nach Rolle)

- Koordination, aufnehmende Einrichtung: Abschlussbericht, Evaluation
- Partner; entsendende Einrichtung: Anerkennung, Dokumentation



Beispiele – BIPs in Göttinger Koordination (2023/2024)



Teacher Education Plus (2024)

Meet future teachers from different countries, visit local schools and and create a project in international teams

UGOE – UT – UU



Who Owns Religion (2023)

Learn about academic perspectives on religion and the role of religion in the contemporary societal transformations

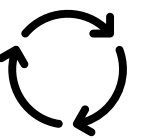
UGOE – CU – UT



Deep Learning in Forestry (since 2023)

learn about the use of Deep Learning methods in forestry

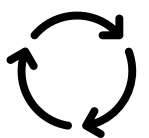
UGOE – UBx – UG – UPV-EHU



Fostering International Online Interaction to Enhance Critical Thinking Skills (since 2023)

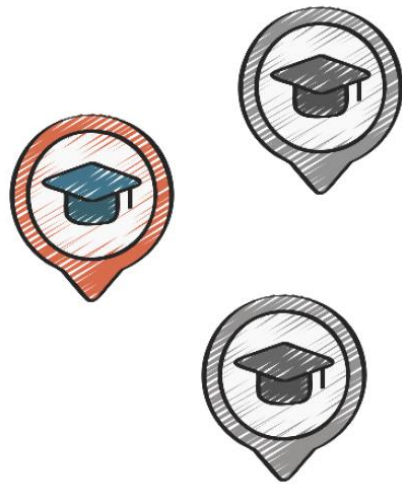
developing critical thinking skills and fostering effective online and in-person communication through a Ted-Talk style presentation

UGOE – UBx – CU





Beispiele

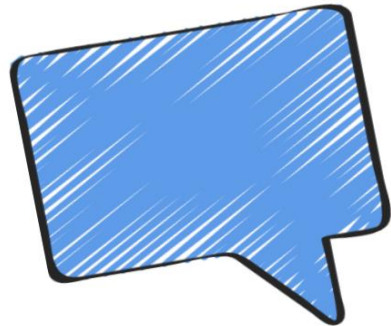


Teilnahme von UGOE Studierenden an ENLIGHT BIPs im Frühjahr 2025

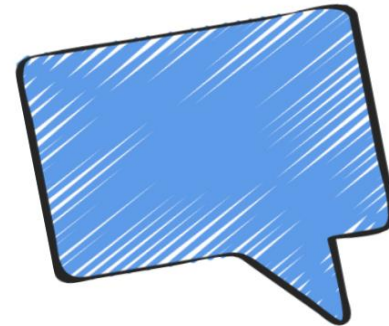
- Vorauss. Entsendung von bis zu 28 Studierenden zu ENLIGHT Universitäten in 5 BIPs (Stand 11/2024)



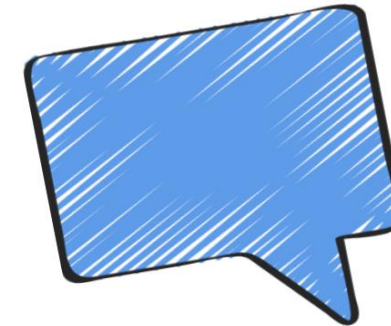
Evaluation



93% have further developed communicative competences by working in groups



for 91% the programme provided a learning experience that would not have been possible otherwise



96% enjoyed working with peers whose disciplinary background was different during the on-site phase

“Would you recommend this programme to your fellow students?”



“Yes, definitely!”

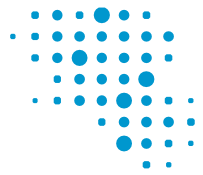
“Yes, it was amazing!”

“Definitely!”

“Yes, it has been a great experience”

“Great opportunity to work on a research-based project”

“I learned a lot from the interdisciplinary, intercultural perspectives, especially during the on-site week”



Beispiel eine On-Site Week – auf Grundlage eines BIPs aus 2023

Time	Monday	Tuesday	Wednesday	Thursday	Friday
9.00 – 10.00	Welcome Breakfast	Guided Group Work & Q&A	Field trip #1 – Visit to local stakeholder	Field trip #2 – Visit to local stakeholder	Pitches & discussion (inc. Breaks)
10.00 – 11.00					
11.00 – 12.00	Input Session	Input session	Lunch	Lunch	Pitches & discussion (inc. Breaks)
12.00 – 13.00	Lunch	Lunch			
13.00 – 14.00	Intercultural Grouping & Q&A session	External Stakeholder Session & Q&A	Input Session & Q&A	Input Session & Q&A	Pitches & discussion (inc. Breaks)
14.00 – 15.00	External Stakeholder Session	Guided Group Work			
15.00 – 16.00	Guided Group Work	Forum Wissen (Museum Tour)	Guided Group Work	Guided Group Work	Wrap-up
16.00 – 17.00					
Evening programme	Guided City Tour	Free evening	Free evening	Farewell dinner	

Explanation	Lecture	Guided Group Work	Field trip	Stakeholder Exchange	Social event	Break
-------------	---------	-------------------	------------	----------------------	--------------	-------



Bestandteile einer On-Site Week

Interkulturelles Lernen	Einbindung eines* einer interkulturellen Trainer*in zur Stärkung von Teambuilding und sensiblen Auseinandersetzung mit interkulturellen Themen
Lokale Perspektive	Besuche bei lokalen Stakeholdern, Einbindung der Perspektive lokaler Expert*innen Bsp.: <ul style="list-style-type: none">• Besuche von Schulen (BIP Teacher Education Plus)• Besuche von lokalen Firmen (BIP Regional Innovation Systems)
Soziale Events & Exkursionen	Bsp.: <ul style="list-style-type: none">• Besuch d. Friedland Museums• Escape Room• Botanischer Garten• Harz-Exkursion• Etc.



Ausschreibung und Antragsfrist

Hochschulweite Ausschreibung BIP-Call 2025

- Veröffentlichung November 2025
 - Homepage www.uni-goettingen.de/erasmusplus131
 - GI-Newsletter
 - Verteiler
 - Uni-Newsletter
- Antragstellung erfolgt online über Mobilitätsportal (s. [Erasmus+ Homepage Ausschreibungen](#))

Antragsfrist für BIP-Koordination oder Partner (als entsendende Einrichtung)

- 20. Januar 2025

Hinweis

- Durchführung im akademischen Jahr 2025/26, bevorzugt im Sommersemester 2026
- Zuwendung



Förderung Koordination BIP

Organisationsmittel

- Für 10 – 20 mobile lernende Teilnehmende können 400,00 € p /P bewilligt werden. Es empfiehlt, sich mit mehr als 20 Personen zu planen!
- Summe zwischen 4.000,00 € - 8.000,00 €
- 80 % der Mittel € stehen nach Bewilligung der antragstellende dezentralen Einrichtung zur Verfügung
- 20 % verbleiben für Verwaltung und Organisation auf zentraler Ebene

Verwendung

- BIP-OS können verwendet werden für
 - ✓ Personalkosten
 - ✓ Material
 - ✓ Raumkosten
 - ✓ Aktivitäten
 - ✓ Verpflegung (anteilig)



Förderung Blended Short Term Mobility - Studierende

Zugangs- und Auswahlkriterien für Outgoing-Studierende

- Immatrikulation (BA, MA, PhD) an der UGOE zum Zeitpunkt der Bewerbung
- Sprachkenntnisse (mind. B2 Unterrichtssprache i. d. R. Englisch)
- Kurze Motivationsdarlegung (persönlich, fachlich)
- Notendurchschnitt
- Fewer Opportunities
- Bewerber*innenliste

Verpflichtend nach Auswahl

- Registrierung, Bewerbung und Online Nominierung via Mobilitätsportal
- Erstellung und Unterzeichnung eines digitalen Learning Agreements (OLA) (mind. 3 ECTS)
- Upload im MoveOn Mobilitätsportal (!)
- Vollständiges Learning Agreement integraler Bestandteil des Grant Agreements (GA)
- Certificate of Stay, Transcript of Record und EU Survey



Förderung Kurzzeitmobilitäten – Blended Format

Mobilitätsdauer	Förderung***	Mögliches Top up	Reise
Tag 5-14	79 EUR/Tag	Fewer Opportunities: 100 EUR einmalig	FO: Nach Distance Band
Tag 15 – 30	56 EUR/Tag	Fewer opportunities 150 EUR einmalig	FO: Nach Distance Band

Fewer Opportunities

- Studierende mit Kind/ern
- Studierende mit Beeinträchtigung(en) – physisch/psychisch
- Erstakademiker*innen
- Erwerbstätige Studierende (in Abhängigkeit von Höhe d. Einkommens, Dauer der Tätigkeit)



Förderung Erasmus+ Lehrendenmobilität

Lehrendenmobilität (STA) im Rahmen eines BIPs

- Pauschalen für Aufenthalt (Länderkategorien) und Reise (distance band)
- Zielgruppen:
 - Professor*innen
 - Lehrbeauftragte
 - Wissenschaftliche Mitarbeiter*innen (z. B. Doktorand*innen), keine Hilfskräfte!
 - für alle gilt: vertragliches Beschäftigungsverhältnis UGOE
 - Mindestaufenthaltsdauer 2 Tage (ohne Reise)
- Mindestlehrumfang 8 h bei bis zu 7 Tagen Aufenthalt

Informationen und Dokumente

- [Homepage Erasmus+ Lehrendenmobilität](#)



Dokumente Lehrendenmobilität (STA)

Dokumente: www.uni-goettingen.de/erasmusplus131

Vor dem Aufenthalt und vor Mittelbewilligung

- Beantragung über BIP-Ausschreibung
 - Dienstreiseantrag via Lucom + Checkliste beachten
 - **Teaching Agreement** mit Datum (Unterschriften: Partnereinrichtung, GI, mobile Person), kann als Scan eingereicht werden
-
- Vor dem Aufenthalt und nach Vorlage Teaching Agreement
 - Ausstellung **Grant Agreement** (Förderzusage) durch Abteilung Göttingen International
 - Während des Aufenthalts: Belege aufbewahren
 - Nach dem Aufenthalt
 - Abgabe des **Online EU-Survey (Bericht)**, Aufforderung erfolgt automatisiert über das BM (Achtung „Junk-Mail Ordern ggf. prüfen“)
 - **Certificate of Attendance** (Dauer des Lehraufenthaltes ohne Reisetage und Angabe Lehre in h)
 - Gegenüberstellung Pauschalen / tatsächliche Ausgaben mittels DR-Abrechnung



ZEIT FÜR IHRE FRAGEN



VIELEN DANK FÜR IHRE AUFMERKSAMKEIT

KAREN DENECKE, ABT. GÖTTINGEN INTERNATIONAL
SILVIA HLAVINKOVÁ, ABT. STUDIUM UND LEHRE
PHILIPP FREYER, ABT. STUDIUM UND LEHRE