



Georg-August-Universität

Prof. Dr. Inge Kroppenberg (PERSÖNLICH)

## Auswertungsbericht Lehrveranstaltungsevaluation an die Lehrenden

English version below

Sehr geehrte/r Frau/Herr Prof. Dr. Kroppenberg,

Sie erhalten hier die Ergebnisse der automatisierten Auswertung der Lehrveranstaltungsevaluation zur Veranstaltung Römische Rechtsgeschichte II (Rezeptionsgeschichte).

Im Auswertungsbericht werden die Histogramme, Mittelwerte und Standardabweichungen aller einzelnen Fragen aufgelistet.

Die Mehrzahl der Fragen wird mit Angaben auf einer 7-stufigen Skala von „trifft nicht zu“ bis „trifft zu“ beantwortet. Dabei kennzeichnet die Auswahl auf der rechten Seite (trifft zu) aus Sicht der Studierenden eine maximale Veranstaltungsgüte, die Auswahl auf der linken Seite (trifft nicht zu) eine minimale Veranstaltungsgüte. Dies gilt in fast allen Fällen. Es gibt vereinzelt Fragen, bei denen das Optimum in der Mitte der Skala liegt.

Am Ende dieses Berichts finden Sie die handschriftlichen freien Kommentare als gescannte Bilder, soweit die Studierenden solche Kommentare abgegeben haben.

Unter <http://www.uni-goettingen.de/de/ergebnisse/484416.html> finden Sie etwa vier Wochen nach Ende des Semesters zudem das Gesamtevaluationsergebnis Ihrer Fakultät, das Sie ggf. mit Ihrem persönlichen Auswertungsbericht vergleichen können.

Mit freundlichen Grüßen

Ihr Evaluationsteam  
Abteilung Studium und Lehre, Bereich Qualitätsmanagement Studium und Lehre  
[lehrevaluation@zvw.uni-goettingen.de](mailto:lehrevaluation@zvw.uni-goettingen.de)  
<http://www.uni-goettingen.de/de/lehrveranstaltungsevaluation/484406.html>

-----  
Dear Ms/Mr Kroppenberg,

Please find enclosed the results of the automated analysis of your course Römische Rechtsgeschichte II (Rezeptionsgeschichte).

The analysis report lists the histograms, averages and standard deviations of each question.

The majority of the questions reflect student responses on a 7-step scale ranging from “does not apply” to “applies”. Marks on the right side (applies) indicate a high grade for the course from the students’ point of view, marks on the left (does not apply) indicate a low grade for the course. However, please note that although this is almost always the case there are a few questions where the optimum grade lies in the middle of the scale.

At the end of this report you can find the written comments as scanned images, where the students made such comments.

You can also find the summary analysis for your faculty under <http://www.uni-goettingen.de/de/ergebnisse/484416.html> about two weeks after the end of the semester. This summary analysis you can compare with your personal analysis, if required.

Kind regards,

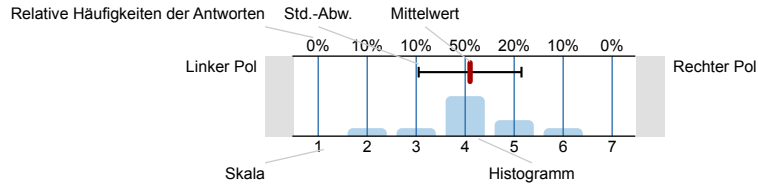
Your Evaluationteam  
Teaching and Learning Quality Management  
[lehrevaluation@zvw.uni-goettingen.de](mailto:lehrevaluation@zvw.uni-goettingen.de)  
<http://www.uni-goettingen.de/de/lehveranstaltungsevaluation/484406.html>



Auswertungsteil der geschlossenen Fragen

Legende

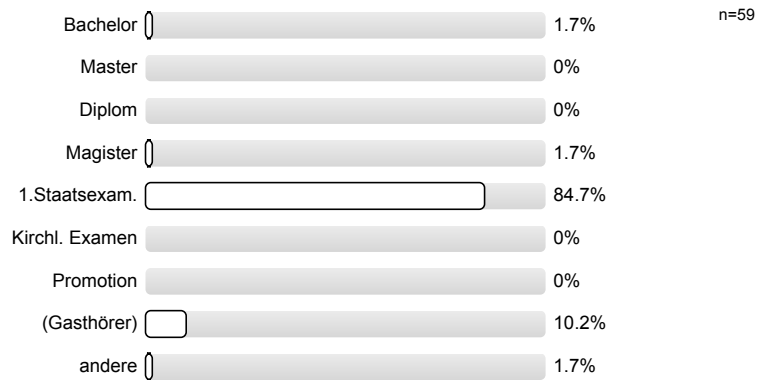
Frage



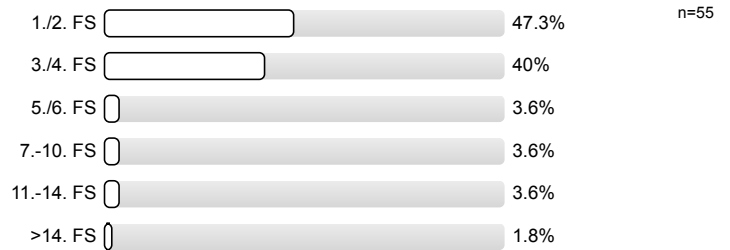
n=Anzahl  
mw=Mittelwert  
s=Std.-Abw.  
E.=Enthaltung

1. Fragen zu Studium und Person

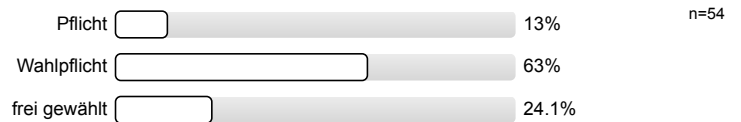
1.1) Mein angestrebter Abschluss in diesem Studiengang ist



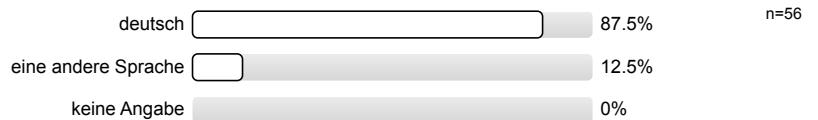
1.2) Ich studiere im (FS = Fachsemester)



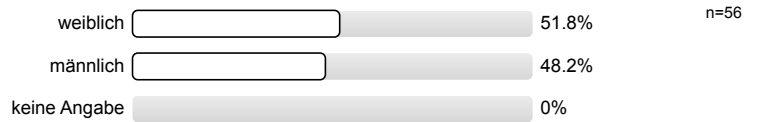
1.3) Die Lehrveranstaltung ist für mich



1.4) Meine Muttersprache ist

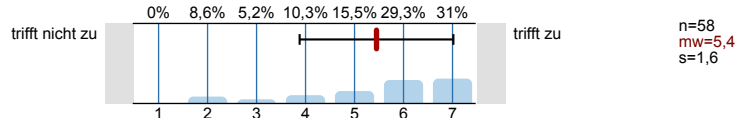


1.5) Mein Geschlecht ist

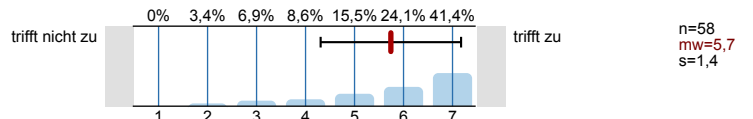


2. Fragen zur Lehrveranstaltung

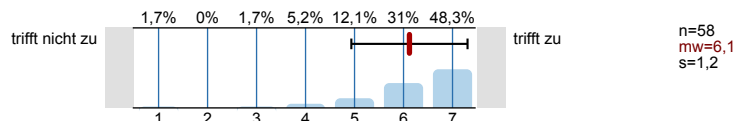
2.1) Die Vorlesung hat mein Interesse an dem Thema gefördert.



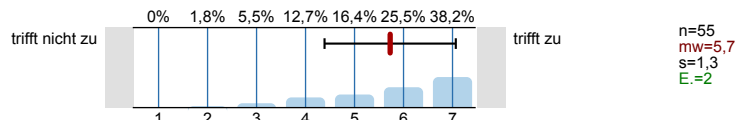
2.2) In dieser Vorlesung lerne ich viel.



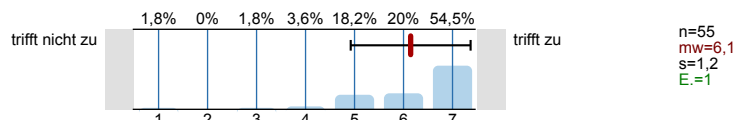
2.3) Die Vorlesung ist inhaltlich gut strukturiert.



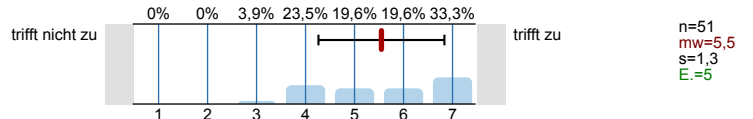
2.4) Die Lernziele wurden klar formuliert.



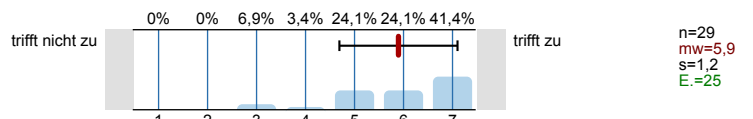
2.5) Die eingesetzten Lernhilfen (z.B. Skript, Angebote in StudIP, Literatur, Medien) sind für mich nützlich.



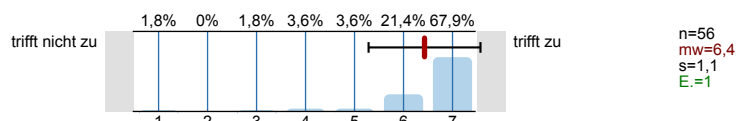
2.6) An einem der ersten Vorlesungstermine wurden die Leistungsanforderungen deutlich gemacht.



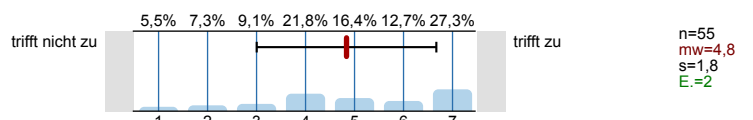
2.7) Die Vorlesung ist mit den anderen Veranstaltungen des Moduls inhaltlich abgestimmt.



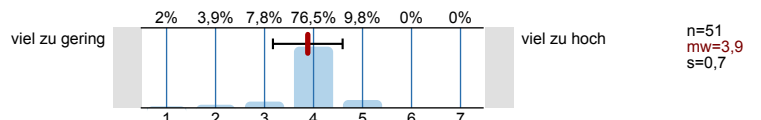
2.8) Die Lehrperson ist im Umgang mit den Studierenden fair.



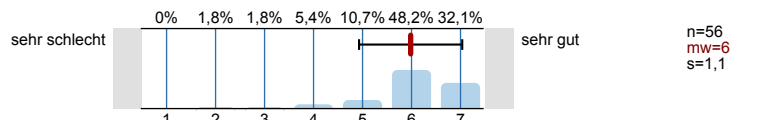
2.9) Ich bereite mich für die Vorlesung regelmäßig vor oder nach.



2.10) Mein Arbeitsaufwand ist gemessen an den vergebenen Credits



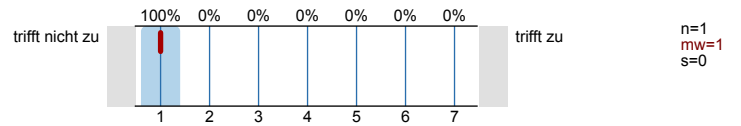
2.11) In einem Gesamturteil bewerte ich diese Vorlesung als



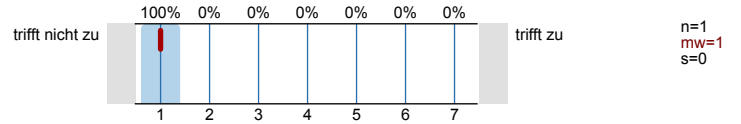
### 3. Möglichkeit für frei formulierte Fragen der Lehrperson

Wenn die Lehrperson zusätzlich Fragen an Sie stellen möchte, können untenstehende Felder für die Beantwortung genutzt werden. Fragen (1) bis (3) werden von der Lehrperson bekannt gegeben (auf Tafel, Folie, Zusatzblatt ...).

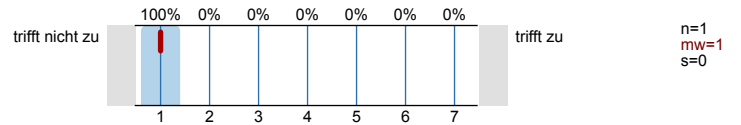
3.1) Frage 1 der Lehrperson



3.2) Frage 2 der Lehrperson

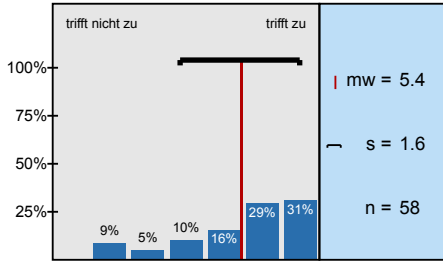


3.3) Frage 3 der Lehrperson

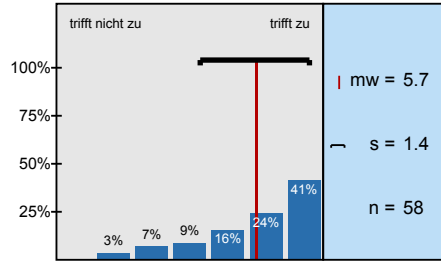


## Histogramme zu den Skalafragen

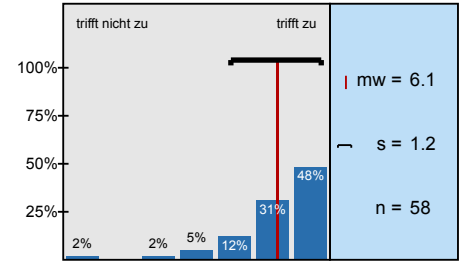
Die Vorlesung hat mein Interesse an dem Thema gefördert.



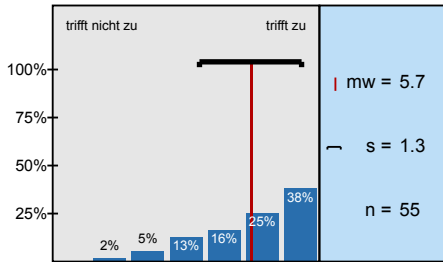
In dieser Vorlesung lerne ich viel.



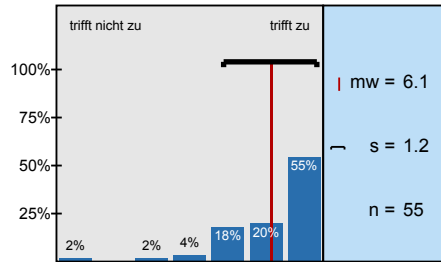
Die Vorlesung ist inhaltlich gut strukturiert.



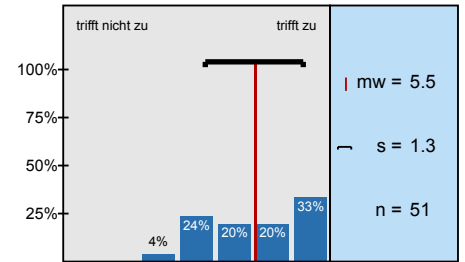
Die Lernziele wurden klar formuliert.



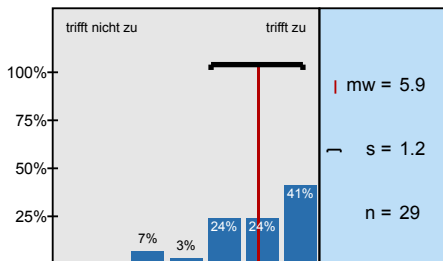
Die eingesetzten Lernhilfen (z.B. Skript, Angebote in StudIP, Literatur, Medien) sind für mich nützlich.



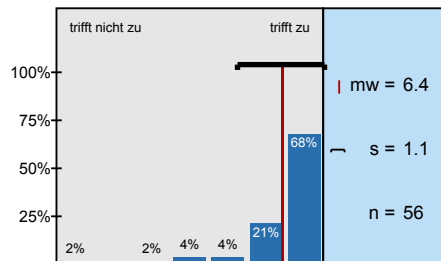
An einem der ersten Vorlesungstermine wurden die Leistungsanforderungen deutlich gemacht.



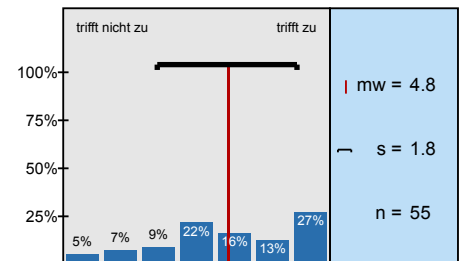
Die Vorlesung ist mit den anderen Veranstaltungen des Moduls inhaltlich abgestimmt.



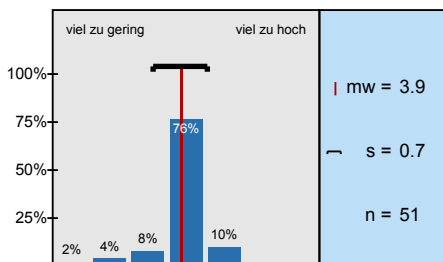
Die Lehrperson ist im Umgang mit den Studierenden fair.



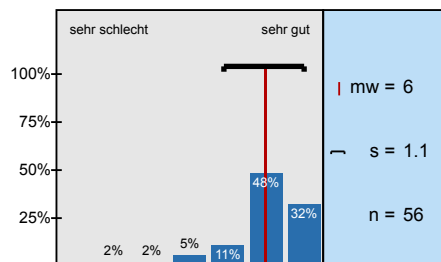
Ich bereite mich für die Vorlesung regelmäßig vor oder nach.



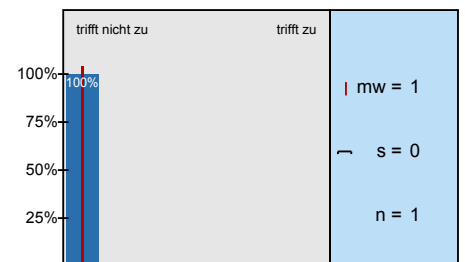
Mein Arbeitsaufwand ist gemessen an den vergebenen Credits



In einem Gesamturteil bewerte ich diese Vorlesung als



Frage 1 der Lehrperson



Frage 2 der Lehrperson



Frage 3 der Lehrperson



# Profillinie

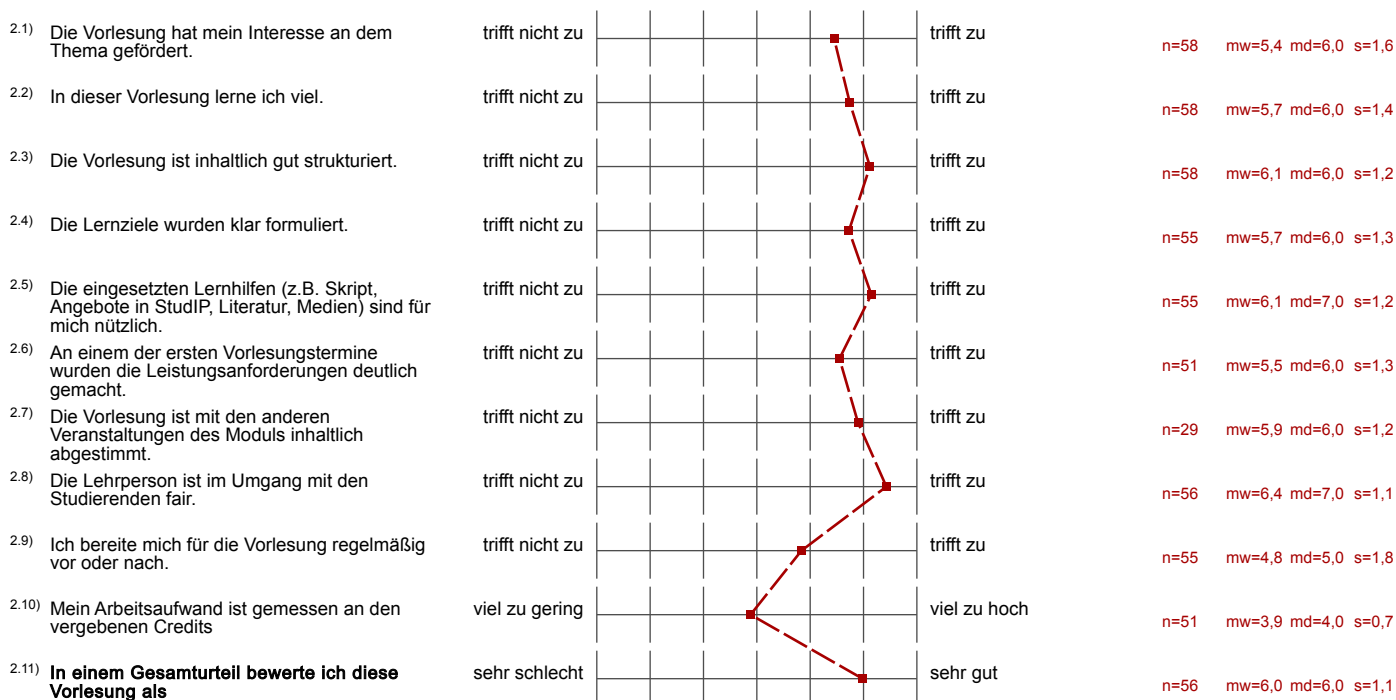
Teilbereich: AktI03 Jura

Name der/des Lehrenden: Prof. Dr. Inge Kroppenberg

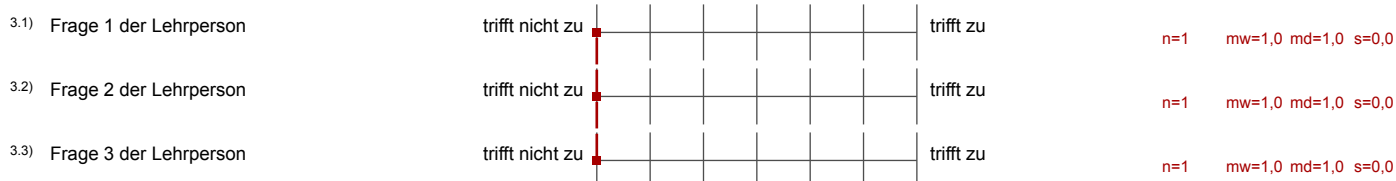
Titel der Lehrveranstaltung: Römische Rechtsgeschichte II (Rezeptionsgeschichte)  
(Name der Umfrage)

Verwendete Werte in der Profillinie: Mittelwert

## 2. Fragen zur Lehrveranstaltung



## 3. Möglichkeit für frei formulierte Fragen der Lehrperson



## 4. Freitextfeld

4.1) Bemerkungen zur Lehrveranstaltung (Stärken, Schwächen, Verbesserungsvorschläge).  
Bitte schreiben Sie innerhalb des umrandeten Bereichs.

VERBINDUNG DES STOFFES MIT DER KUNST IST SPANNEND UND  
EINPRÄGSAM!

BIN SEHR ZUFRIEDEN. ICH KANN 1 1/2  
STUNDEN AUFMERKSAM ZU HÖRIEN.  
DIE VORLESUNG IST EIN GEWINN!

Frau Kroppenberg ist bislang die qualitativ hochwertigste  
Professorin die ich kenne. Man kann ihr sehr gut zuhören /  
folgen und man hat immer das Gefühl, dass man viel ge-  
lernt hat. Weiter so!

Gut strukturierte Vorlesung inhaltlich anspruchsvoll und spannend

Die Möglichkeit, die Vorlesung anhand der Videos  
nachzubereiten ist genial!



Bitte darauf achten, dass die Mikروفonlaufstrecke ausreichend ist.

sehr entgegenkommend hilfreich finde ich die Podcasts.

Vielen Dank dafür.

sehr anschaulich, gut verständlich - temperamentvoller Vortrag - sehr gutes Skript

Gut strukturierte Vorlesung, die auch durch die immer betonten aktuellen Bezüge beim Verständnis des geltenden Rechts hilft. Veranstaltung schult die kritische/hinterfragende Betrachtung des Rechts.

Hilfreich wäre eventuell, auf Stud.IP die Quellen separat von den inhaltlichen Stichpunkten hochzuladen. Das würde die oft sehr langen Präsentationen ~~zu~~ verschlanken und den Lernstoff überschaubarer machen und weniger "erschlagend".

Es wäre schon, wenn es über die Folien hinaus, weiteres Material im Stud.IP geben würde.  
Außerdem würde ich mir wünschen, dass am Anfang des Semesters eine Empfehlung zu einem Lehrbuch abgegeben wird.

Da es für Juristen eine Nebenleistung ist, die während der Zwischenprüfungsphase erbracht werden muss, wäre ein auf die VL bezogenes Skript oder ein passendes, empfohlenes Lehrbuch von Vorteil um sich trotz vieler Stresssituationen angemessen auf die Klausur vorzubereiten.

Stärken: Quellenarbeit (auch verschiedene Typen, Schrift-, Bildquellen etc.), gute Veranschaulichung des Inhalts (auch durch Gegenüberstellungen & Querverweise), Struktur, Podcast

Super, Weiter so!

Prof. Woppenfus  
Hyperlink die BESTE Arbeit unter  
den anderen) um 10€ in mein GoPro  
Zur Welt der Folge