

Auswertungsteil der geschlossenen Fragen

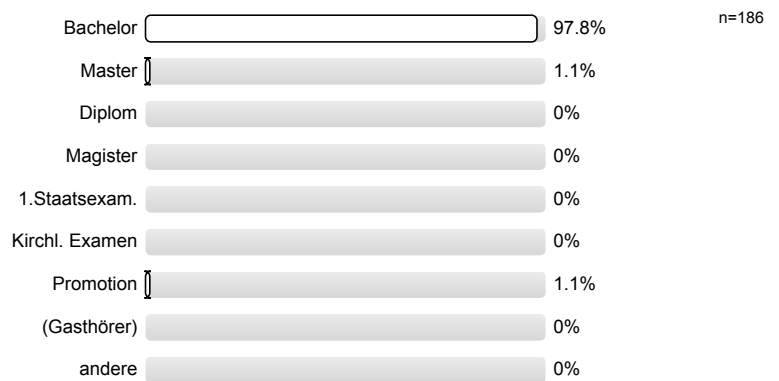
Legende

Fragestext

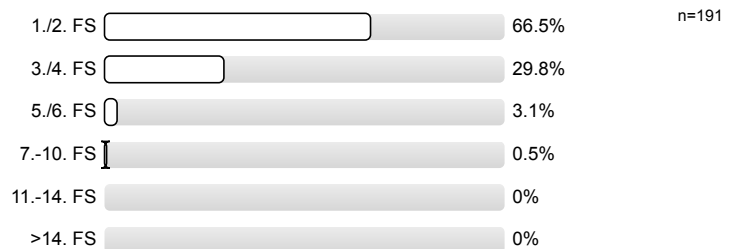


1. Fragen zu Studium und Person

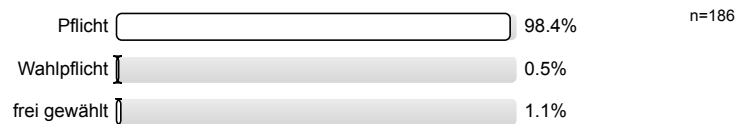
1.1) Mein angestrebter Abschluss in diesem Studiengang ist



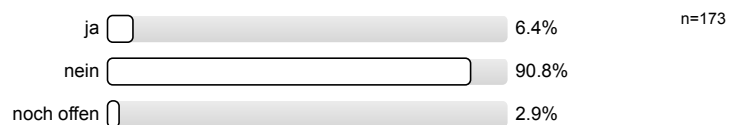
1.2) Ich studiere im (FS = Fachsemester)



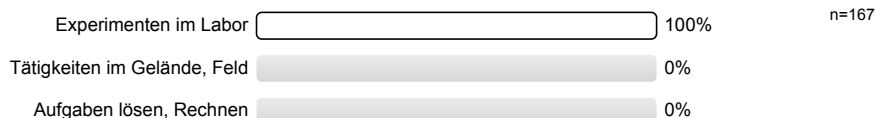
1.3) Die Lehrveranstaltung ist für mich



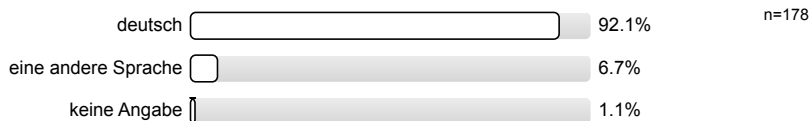
1.4) Ich habe diese Veranstaltung als Schlüsselkompetenz-Angebot gewählt.



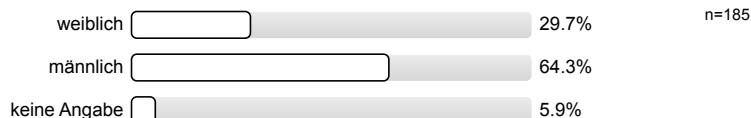
1.5) Die Veranstaltung besteht v.a. aus



1.6) Meine Muttersprache ist

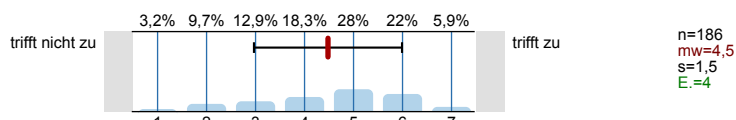


1.7) Mein Geschlecht ist

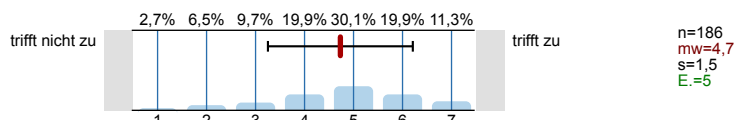


2. Fragen zur Lehrveranstaltung

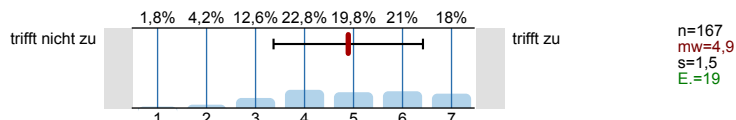
2.1) In dieser LV lerne ich viel.



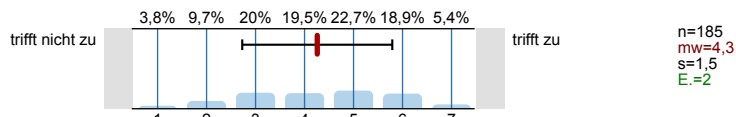
2.2) Die LV ist inhaltlich gut strukturiert.



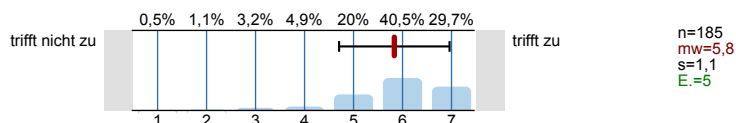
2.3) Die Lernziele wurden klar formuliert.



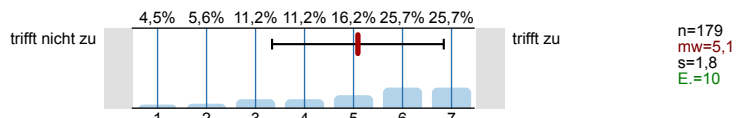
2.4) Die Aufgaben waren klar u. verständlich formuliert.



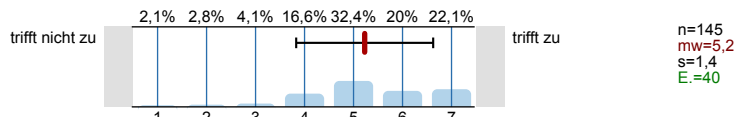
2.5) Die Erklärungsschritte der Lehrperson kann ich nachvollziehen.



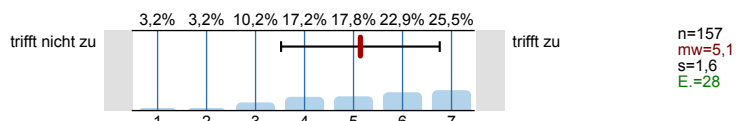
2.6) Die Aufgaben haben zur selbständigen Arbeit angeregt.



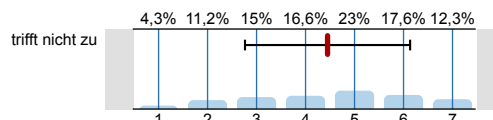
2.7) Die Lehrperson knüpft in den Sitzungen an das von ihr bereits vermittelte Wissen an.



2.8) Die eingesetzten Lernhilfen (z.B. Skript, Angebote in StudIP, Literatur, Medien) sind für mich nützlich.



- 2.9) Die für die LV relevante Ausrüstung / Ausstattung ist in ausreichender Menge sowie guter Qualität vorhanden.

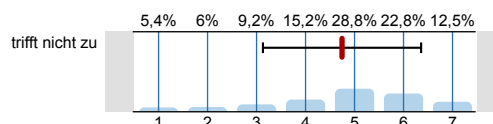


trifft nicht zu

trifft zu

n=187
mw=4,4
s=1,7

- 2.10) In der LV sind Theorie und Praxis gut aufeinander abgestimmt.

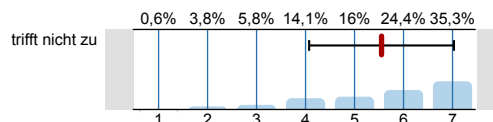


trifft nicht zu

trifft zu

n=184
mw=4,7
s=1,6
E.=6

- 2.11) In einer der ersten Sitzungen wurden die Leistungsanforderungen deutlich gemacht.

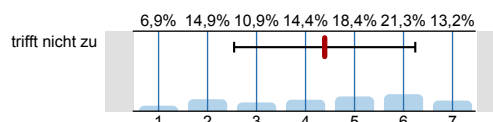


trifft nicht zu

trifft zu

n=156
mw=5,6
s=1,5
E.=32

- 2.12) Die in der LV erworbenen Schlüsselkompetenzen schätze ich als nützlich für meinen späteren Beruf ein.

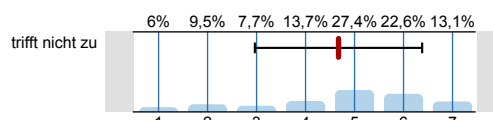


trifft nicht zu

trifft zu

n=174
mw=4,4
s=1,8
E.=14

- 2.13) Die LV ist mit den anderen Veranstaltungen des Moduls inhaltlich abgestimmt.

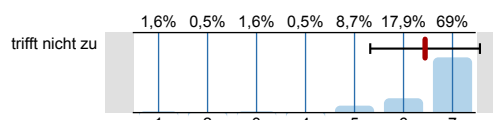


trifft nicht zu

trifft zu

n=168
mw=4,7
s=1,7
E.=19

- 2.14) Die Lehrperson ist im Umgang mit den Studierenden fair.

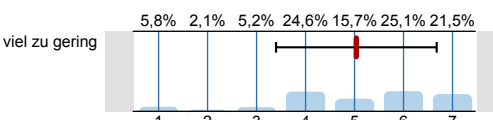


trifft nicht zu

trifft zu

n=184
mw=6,4
s=1,1
E.=3

- 2.15) Mein Arbeitsaufwand ist gemessen an den vergebenen Credits

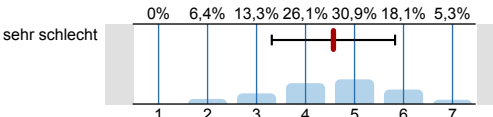


viel zu gering

viel zu hoch

n=191
mw=5
s=1,6

- 2.16) In einem Gesamturteil bewerte ich die LV als



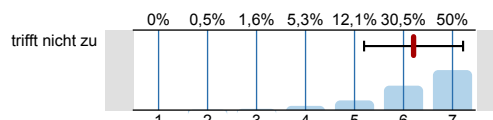
sehr schlecht

sehr gut

n=188
mw=4,6
s=1,3

3. Möglichkeit für Fragen der Fakultät

- 3.1) Die Betreuung war ausreichend (Fragen wurden beantwortet, Hilfestellung wurde geleistet).

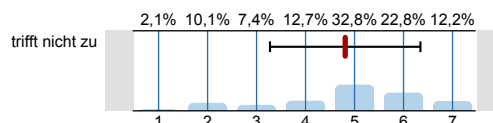


trifft nicht zu

trifft zu

n=190
mw=6,2
s=1

- 3.2) Die Versuche haben wesentlich zu meinem physikalischen Verständnis beigetragen.

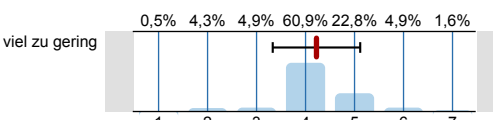


trifft nicht zu

trifft zu

n=189
mw=4,8
s=1,5

- 3.3) Das Anforderungsniveau der Versuche war ...

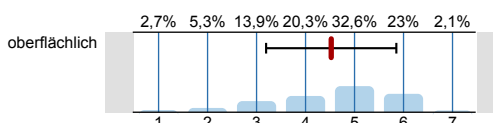


viel zu gering

viel zu hoch

n=184
mw=4,2
s=0,9
E.=3

- 3.4) Mein Einblick in die Funktionsweise der Experimente war ...

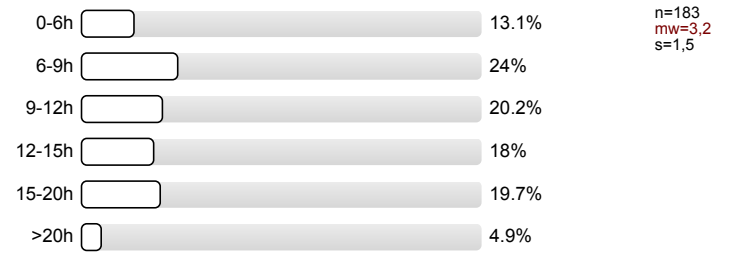


oberflächlich

tiefgreifend

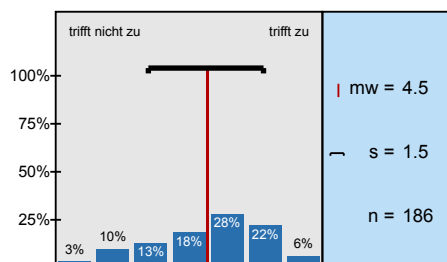
n=187
mw=4,5
s=1,3

3.5) Für die Vorbereitung und Durchführung der Versuche und die Erstellung des Protokolls habe ich pro Versuch insgesamt gebraucht
....

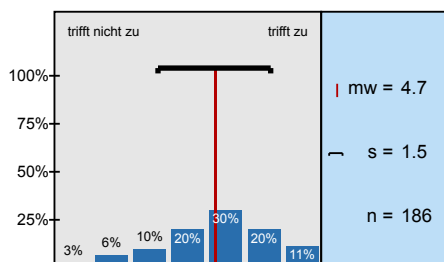


Histogramme zu den Skalafragen

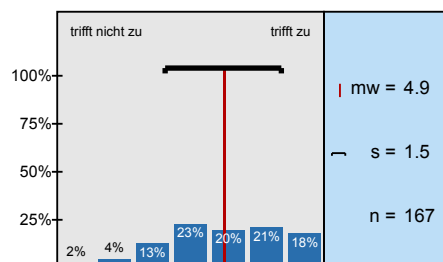
In dieser LV lerne ich viel.



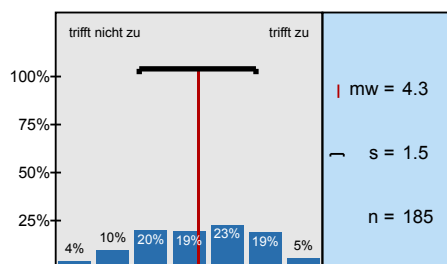
Die LV ist inhaltlich gut strukturiert.



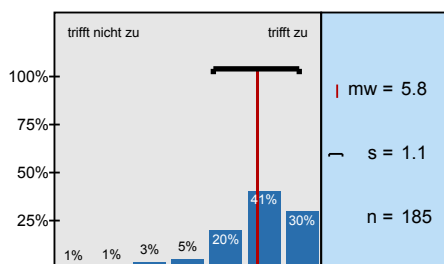
Die Lernziele wurden klar formuliert.



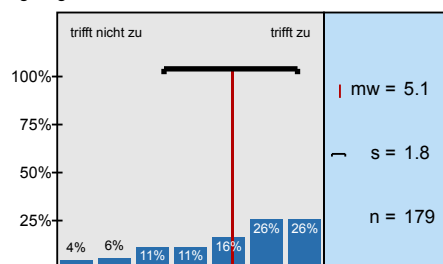
Die Aufgaben waren klar u. verständlich formuliert.



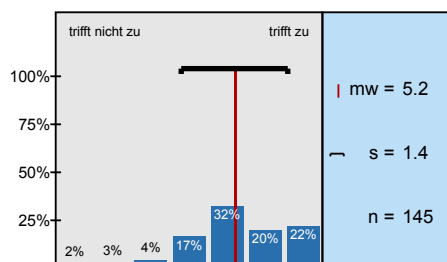
Die Erklärungsschritte der Lehrperson kann ich nachvollziehen.



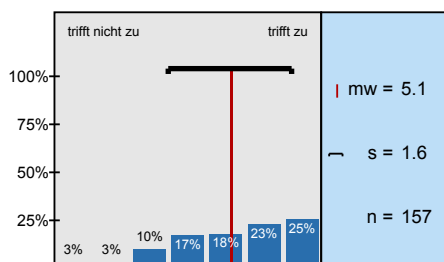
Die Aufgaben haben zur selbständigen Arbeit angeregt.



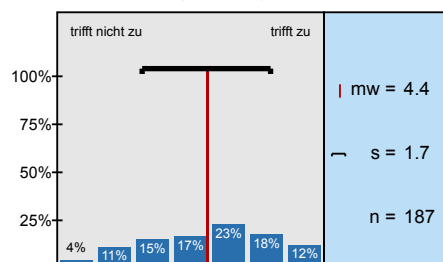
Die Lehrperson knüpft in den Sitzungen an das von ihr bereits vermittelte Wissen an.



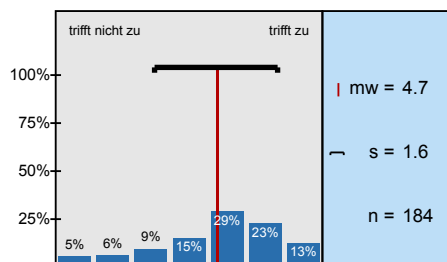
Die eingesetzten Lernhilfen (z.B. Skript, Angebote in StudIP, Literatur, Medien) sind für mich nützlich.



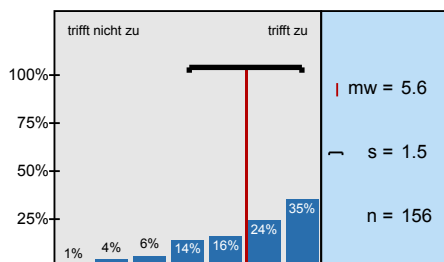
Die für die LV relevante Ausrüstung / Ausstattung ist in ausreichender Menge sowie guter Qualität



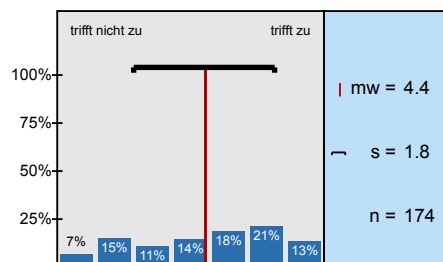
In der LV sind Theorie und Praxis gut aufeinander abgestimmt.



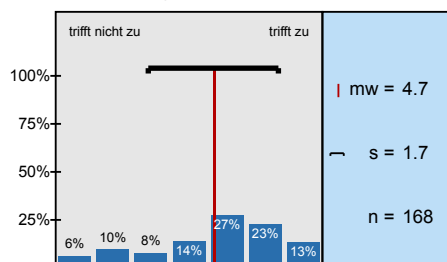
In einer der ersten Sitzungen wurden die Leistungsanforderungen deutlich gemacht.



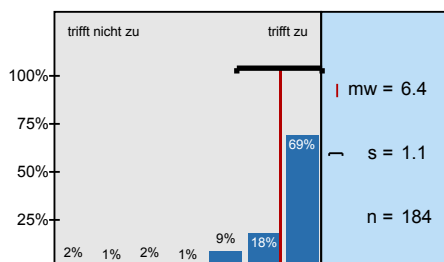
Die in der LV erworbenen Schlüsselkompetenzen schätze ich als nützlich für meinen späteren Beruf



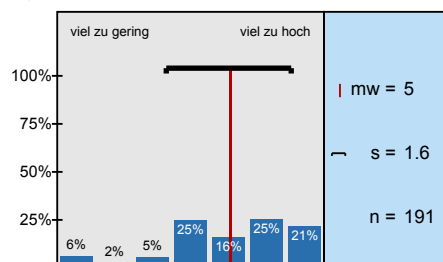
Die LV ist mit den anderen Veranstaltungen des Moduls inhaltlich abgestimmt.



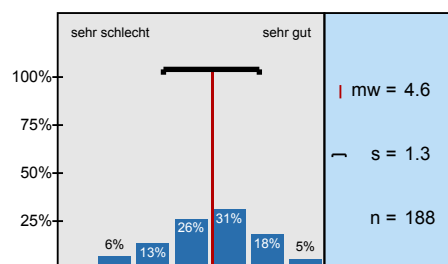
Die Lehrperson ist im Umgang mit den Studierenden fair.



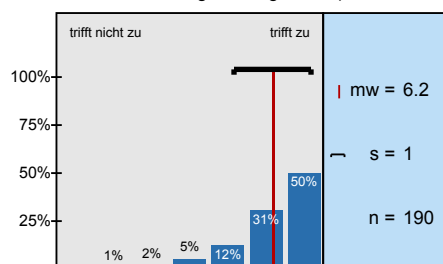
Mein Arbeitsaufwand ist gemessen an den vergebenen Credits



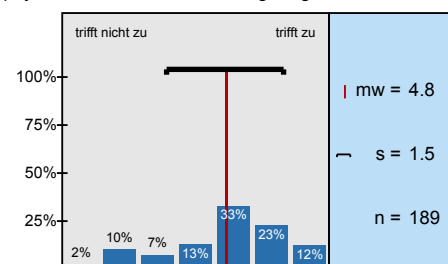
In einem Gesamturteil bewerte ich die LV als



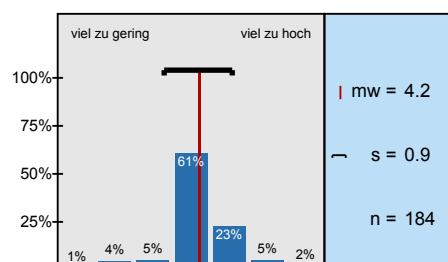
Die Betreuung war ausreichend (Fragen wurden beantwortet, Hilfestellung wurde geleistet).



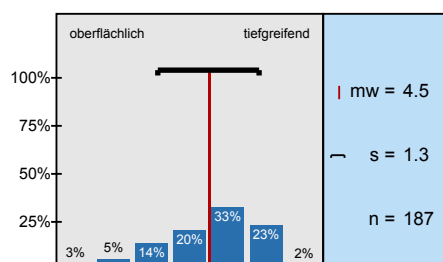
Die Versuche haben wesentlich zu meinem physikalischen Verständnis beigetragen.



Das Anforderungsniveau der Versuche war ...



Mein Einblick in die Funktionsweise der Experimente war ...

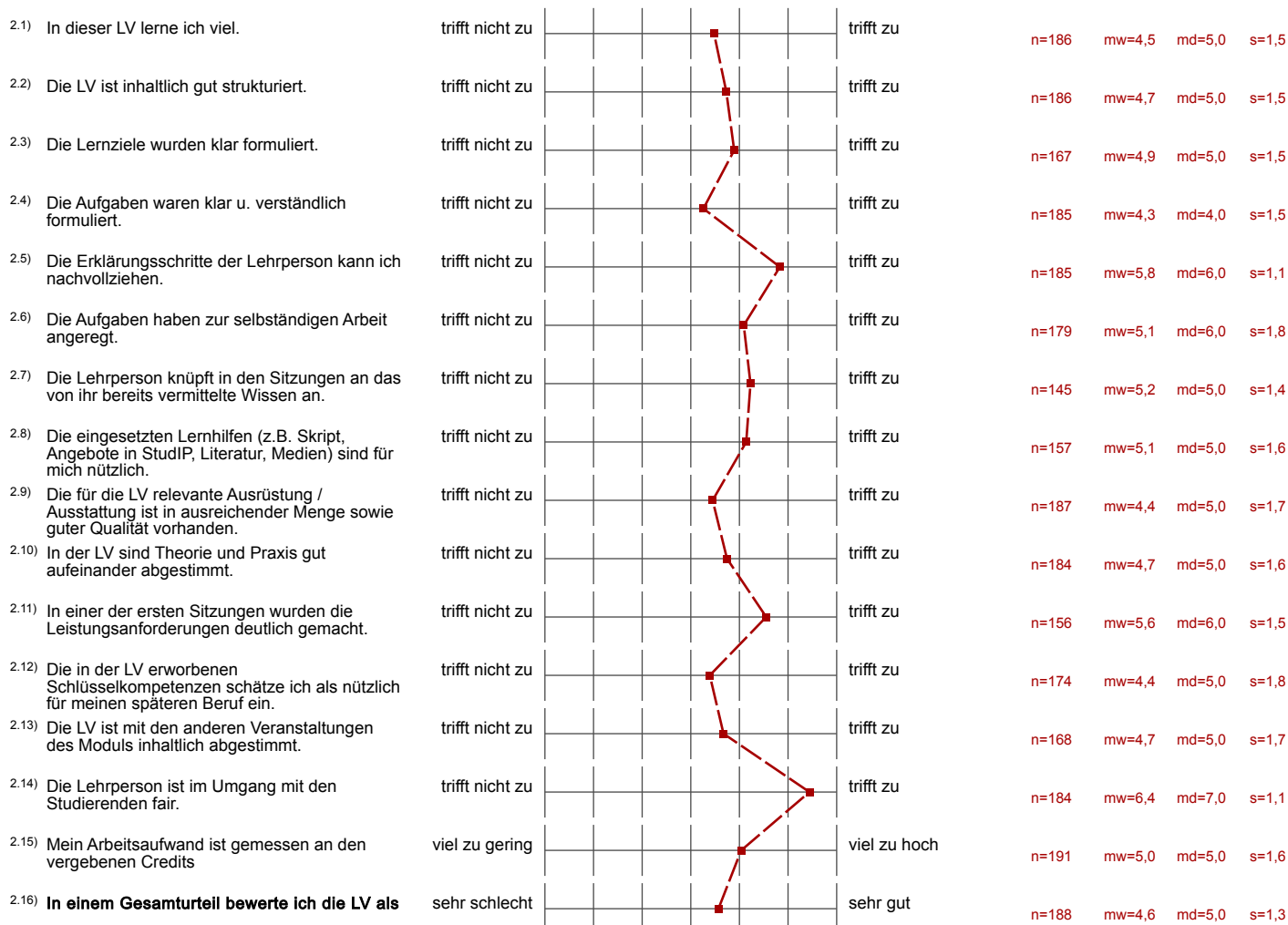


Profillinie

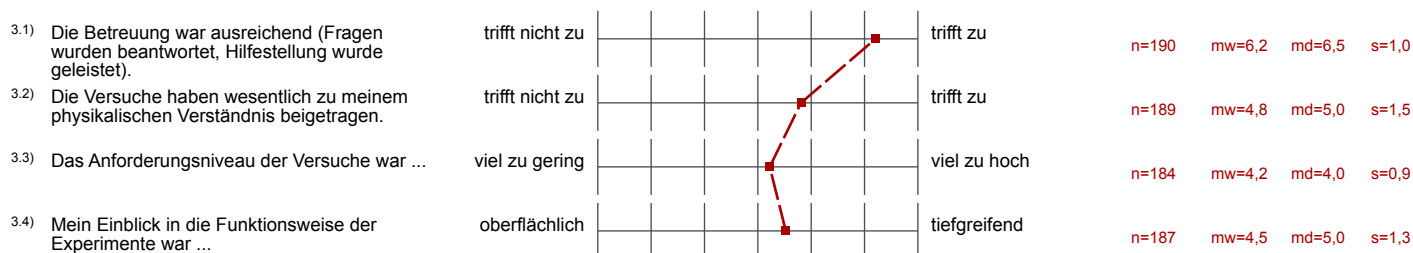
Zusammenstellung: 20171_Phy_PE_15LV

Verwendete Werte in der Profillinie: Mittelwert

2. Fragen zur Lehrveranstaltung



3. Möglichkeit für Fragen der Fakultät



(*) Hinweis: Wenn die Anzahl der Antworten auf eine Frage zu gering ist, wird für die Frage keine Auswertung angezeigt.