

Auswertungsteil der geschlossenen Fragen

Legende

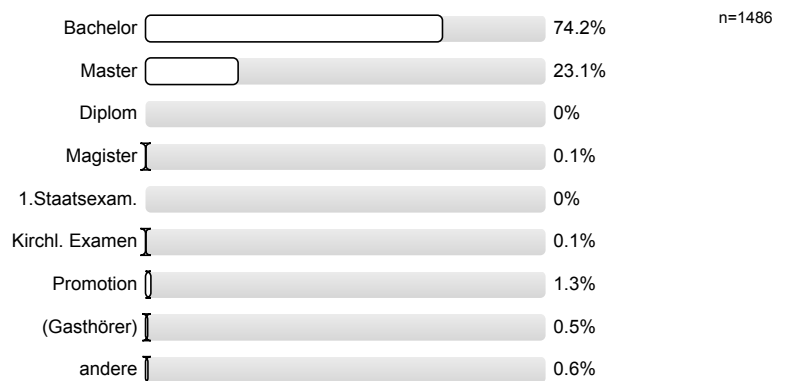
Fragestext



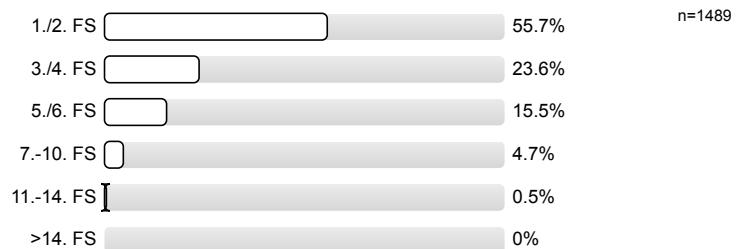
n=Anzahl
mw=Mittelwert
s=Std.-Abw.
E.=Enthaltung

1. Fragen zu Studium und Person

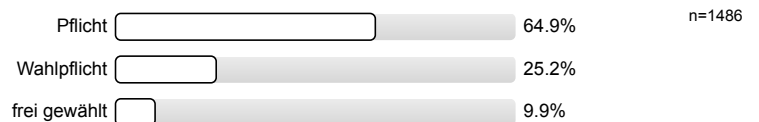
1.1) Mein angestrebter Abschluss in diesem Studiengang ist



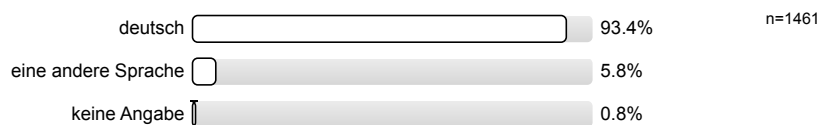
1.2) Ich studiere im (FS = Fachsemester)



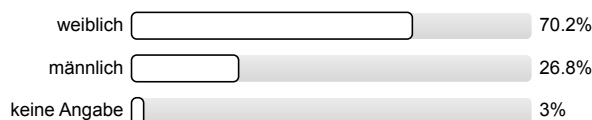
1.3) Die Lehrveranstaltung ist für mich



1.4) Meine Muttersprache ist



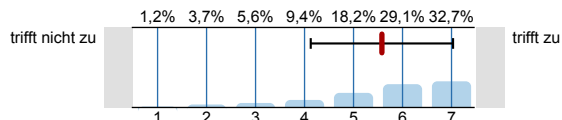
1.5) Mein Geschlecht ist



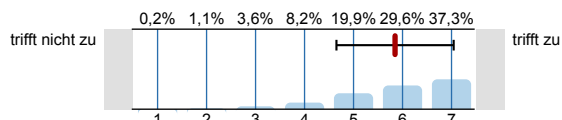
n=1483

2. Fragen zur Lehrveranstaltung

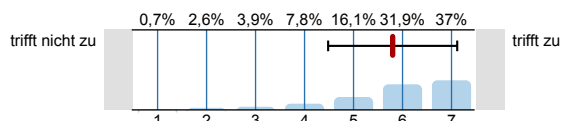
2.1) Die Vorlesung hat mein Interesse an dem Thema gefördert.

n=1508
mw=5,6
s=1,5

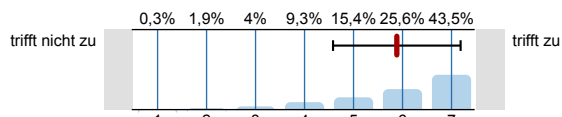
2.2) In dieser Vorlesung lerne ich viel.

n=1508
mw=5,8
s=1,2
E.=4

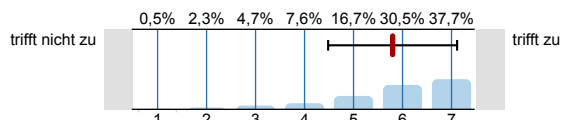
2.3) Die Vorlesung ist inhaltlich gut strukturiert.

n=1506
mw=5,8
s=1,3
E.=2

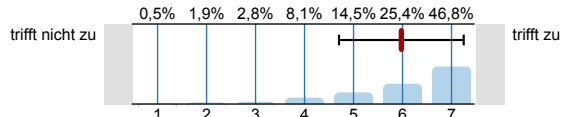
2.4) Die Lernziele wurden klar formuliert.

n=1477
mw=5,9
s=1,3
E.=28

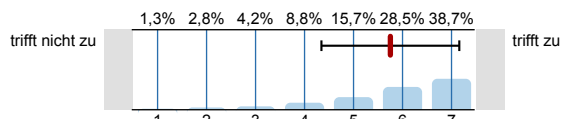
2.5) Die eingesetzten Lernhilfen (z.B. Skript, Angebote in StudIP, Literatur, Medien) sind für mich nützlich.

n=1460
mw=5,8
s=1,3
E.=39

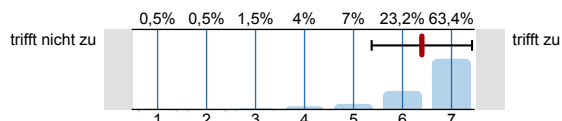
2.6) An einem der ersten Vorlesungstermine wurden die Leistungsanforderungen deutlich gemacht.

n=1414
mw=6
s=1,3
E.=90

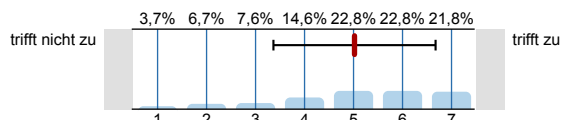
2.7) Die Vorlesung ist mit den anderen Veranstaltungen des Moduls inhaltlich abgestimmt.

n=1277
mw=5,8
s=1,4
E.=228

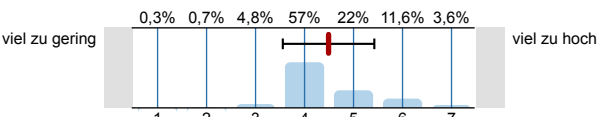
2.8) Die Lehrperson ist im Umgang mit den Studierenden fair.

n=1390
mw=6,4
s=1
E.=118

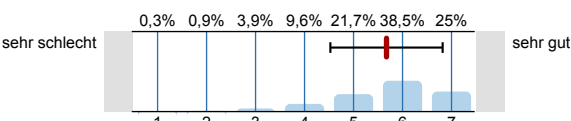
2.9) Ich bereite mich für die Vorlesung regelmäßig vor oder nach.

n=1472
mw=5
s=1,7
E.=28

2.10) Mein Arbeitsaufwand ist gemessen an den vergebenen Credits

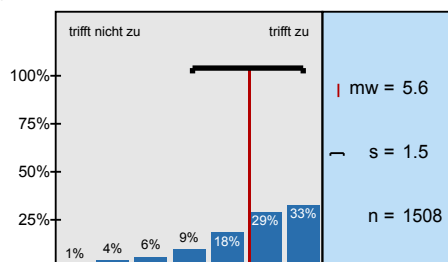
n=1489
mw=4,5
s=0,9

2.11) In einem Gesamturteil bewerte ich diese Vorlesung als

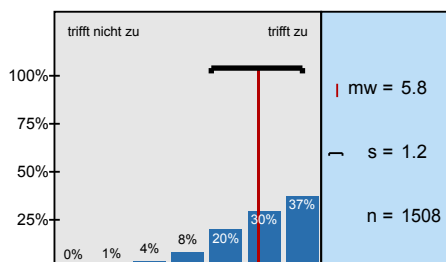
n=1495
mw=5,7
s=1,1

Histogramme zu den Skalafragen

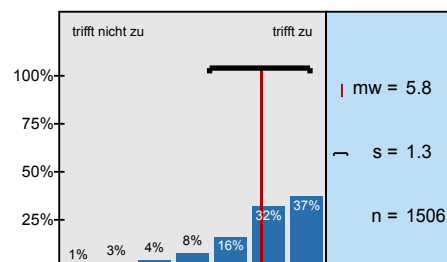
Die Vorlesung hat mein Interesse an dem Thema gefördert.



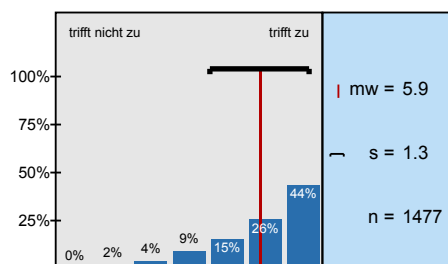
In dieser Vorlesung lerne ich viel.



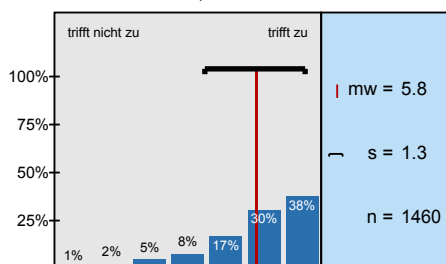
Die Vorlesung ist inhaltlich gut strukturiert.



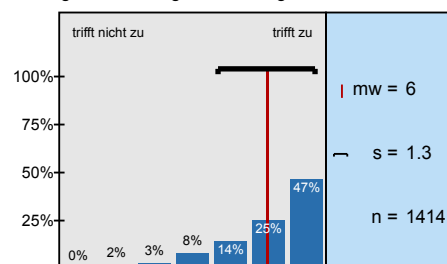
Die Lernziele wurden klar formuliert.



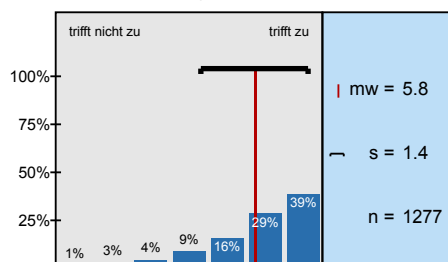
Die eingesetzten Lernhilfen (z.B. Skript, Angebote in StudIP, Literatur, Medien) sind für mich nützlich.



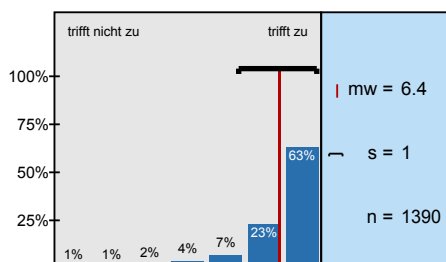
An einem der ersten Vorlesungstermine wurden die Leistungsanforderungen deutlich gemacht.



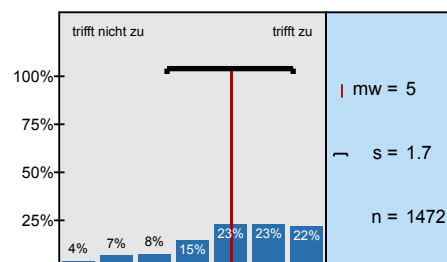
Die Vorlesung ist mit den anderen Veranstaltungen des Moduls inhaltlich abgestimmt.



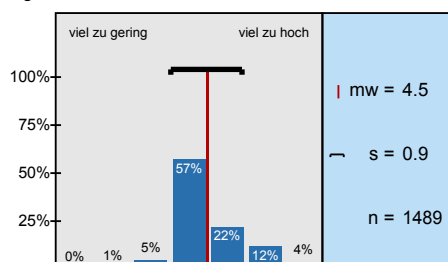
Die Lehrperson ist im Umgang mit den Studierenden fair.



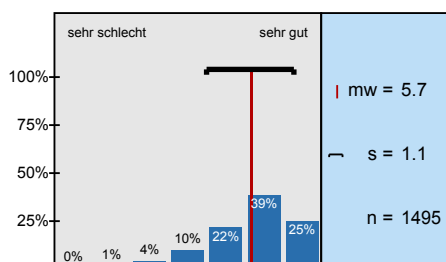
Ich bereite mich für die Vorlesung regelmäßig vor oder nach.



Mein Arbeitsaufwand ist gemessen an den vergebenen Credits



In einem Gesamturteil bewerte ich diese Vorlesung als



Profillinie

Zusammenstellung: 20172_Bio_VL_40LV

Verwendete Werte in der Profillinie: Mittelwert

2. Fragen zur Lehrveranstaltung

2.1) Die Vorlesung hat mein Interesse an dem Thema gefördert.	trifft nicht zu								trifft zu	n=1508	mw=5,6	md=6,0	s=1,5
2.2) In dieser Vorlesung lerne ich viel.	trifft nicht zu								trifft zu	n=1508	mw=5,8	md=6,0	s=1,2
2.3) Die Vorlesung ist inhaltlich gut strukturiert.	trifft nicht zu								trifft zu	n=1506	mw=5,8	md=6,0	s=1,3
2.4) Die Lernziele wurden klar formuliert.	trifft nicht zu								trifft zu	n=1477	mw=5,9	md=6,0	s=1,3
2.5) Die eingesetzten Lernhilfen (z.B. Skript, Angebote in StudIP, Literatur, Medien) sind für mich nützlich.	trifft nicht zu								trifft zu	n=1460	mw=5,8	md=6,0	s=1,3
2.6) An einem der ersten Vorlesungstermine wurden die Leistungsanforderungen deutlich gemacht.	trifft nicht zu								trifft zu	n=1414	mw=6,0	md=6,0	s=1,3
2.7) Die Vorlesung ist mit den anderen Veranstaltungen des Moduls inhaltlich abgestimmt.	trifft nicht zu								trifft zu	n=1277	mw=5,8	md=6,0	s=1,4
2.8) Die Lehrperson ist im Umgang mit den Studierenden fair.	trifft nicht zu								trifft zu	n=1390	mw=6,4	md=7,0	s=1,0
2.9) Ich bereite mich für die Vorlesung regelmäßig vor oder nach.	trifft nicht zu								trifft zu	n=1472	mw=5,0	md=5,0	s=1,7
2.10) Mein Arbeitsaufwand ist gemessen an den vergebenen Credits	viel zu gering								viel zu hoch	n=1489	mw=4,5	md=4,0	s=0,9
2.11) In einem Gesamturteil bewerte ich diese Vorlesung als	sehr schlecht								sehr gut	n=1495	mw=5,7	md=6,0	s=1,1

(*) Hinweis: Wenn die Anzahl der Antworten auf eine Frage zu gering ist, wird für die Frage keine Auswertung angezeigt.